

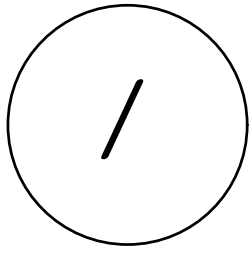
- A: Houten kozijn met spouwlat
- B: Kunststof kozijn, verdiept
- C: Kozijn met aanslag tegen Keralit
gevelpanelen (hout / kunststof)

Copyright © 2022 Heering.eu

Betreft: Horizontale plaatsing 143 mm gevelpanelen
Overzicht principedetails

Heering Kunststof Profielen BV Archimedesstraat 5 7701 SG Dedemsvaart T: +31 (0)523-615631 www.Heering.eu www.Keralit.nl

Keralit
GEVELPANELEN | DAKRANDPANELEN



achterconstructie volgens opgave architect

waterdichte, dampopen folie

RVS Keralit schroeven Torx T20 (2801)

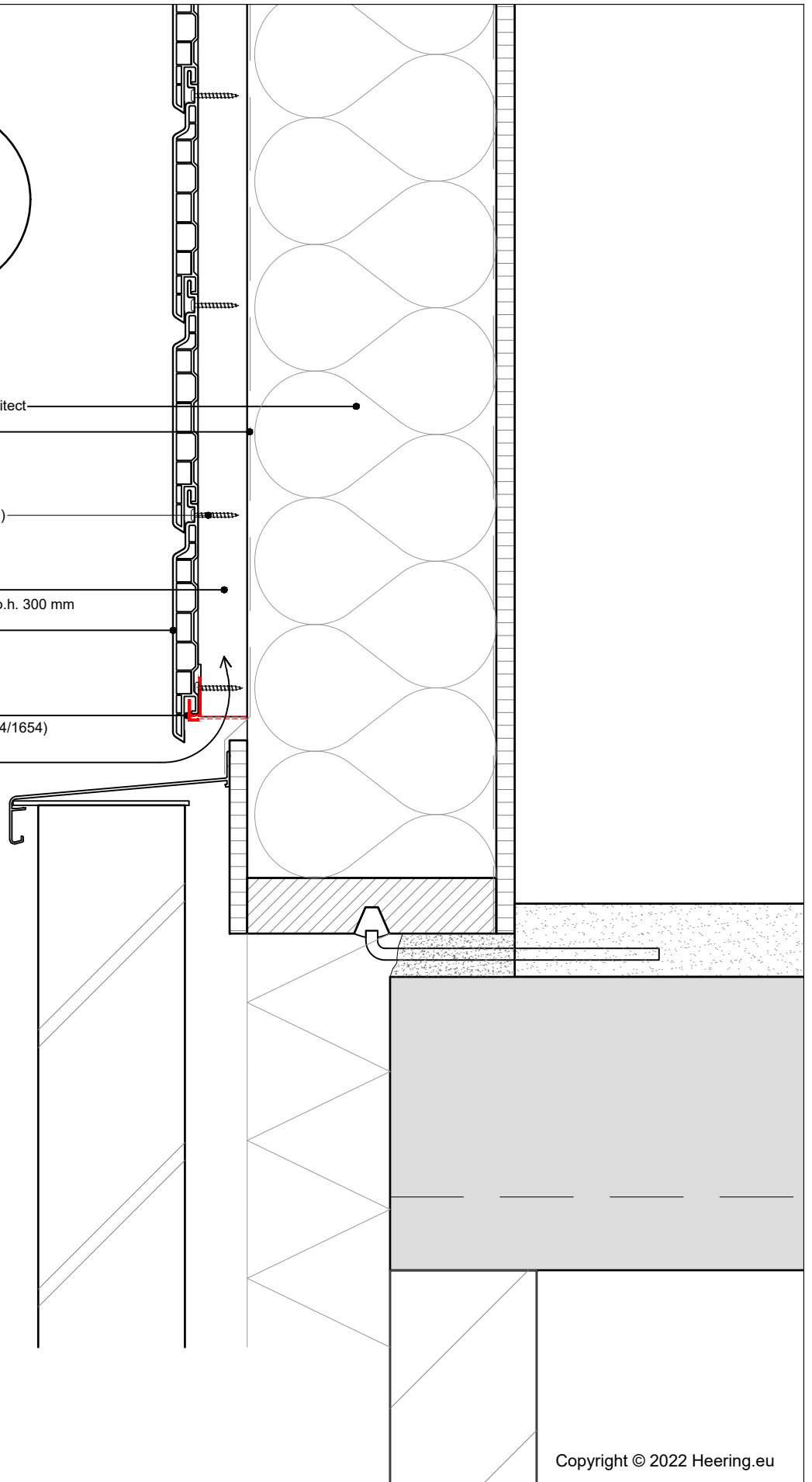
verduurzaamd regelwerk
dik min. 20 mm, breed min. 48 mm; h.o.h. 300 mm

sponningdeel 143 mm (2814)

inhaak startprofiel (2808)

let op: regelwerk 2 mm verjongen
in combinatie met ventilatieprofiel (1634/1654)

ventilatie (opening > 5 mm)



Copyright © 2022 Heering.eu

Betreft: Horizontale plaatsing 143 mm gevelpanelen
Onderdetail

Keralit
GEVELPANELEN | DAKRANDPANELEN

Heering Kunststof Profielen BV Archimedesstraat 5 7701 SG Dedemsvaart T: +31 (0)523-615631 www.Heering.eu

2A

ventilatiesleuven aanbrengen
min. 10x50mm x 10 per mtr (min. 50cm²)

eindprofiel 17 mm (2806)

basis eindprofiel (2807)
let op: achterliggend regelwerk 3 mm verjongen!

ventilatie (opening >5 mm)

sponningdeel 143 mm (2814)

verduurzaamd regelwerk
dik min. 20 mm, breed min. 48 mm; h.o.h. 300 mm

achterconstructie volgens opgave architect

waterdichte, dampopen folie

RVS Keralit schroeven Torx T20 (2801)

Copyright © 2022 Heering.eu

Betreft: Horizontale plaatsing 143 mm gevelpanelen
Onderdorpel kozijn

Keralit
GEVELPANELEN | DAKRANDPANELEN

Heering Kunststof Profielen BV Archimedesstraat 5 7701 SG Dedemsvaart T: +31 (0)523-615631 www.Heering.eu

2B

eindprofiel 17 mm (2806)

basis eindprofiel (2807)

let op: achterliggend regelwerk 3 mm verjongen!

ventilatie (opening >5 mm)

ventilatiesleuven aanbrengen
min. 10x50 mm x 10 per mtr (50cm²)

sponningdeel 143 mm (2814)

verduurzaamd regelwerk
dik min. 20 mm, breed min. 48 mm; h.o.h. 300 mm

achterconstructie volgens opgave architect

waterdichte, dampopen folie

RVS Keralit schroeven Torx T20 (2801)

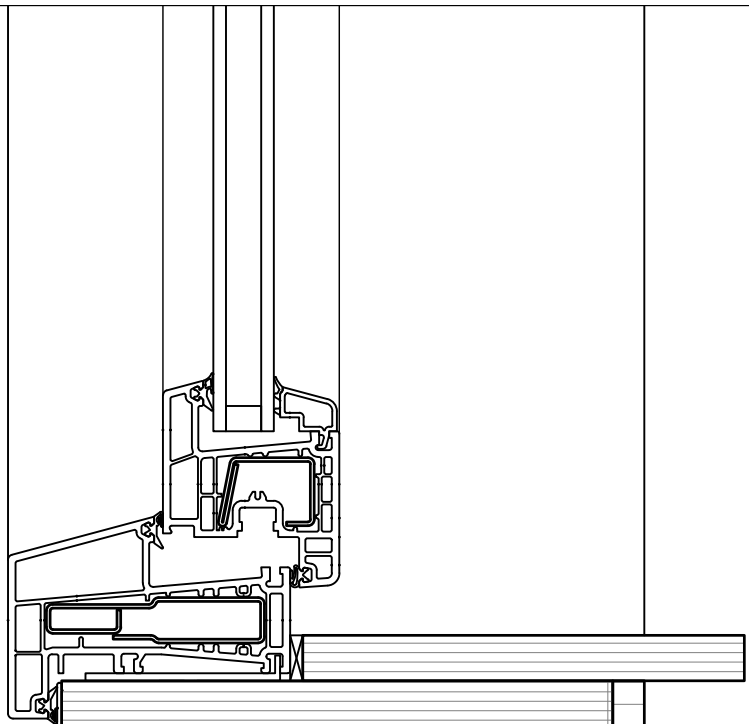
Copyright © 2022 Heering.eu

Betreft: Horizontale plaatsing 143 mm gevelpanelen
Onderdorpel kozijn

Keralit
GEVELPANELEN | DAKRANDPANELEN

Heering Kunststof Profielen BV Archimedesstraat 5 7701 SG Dedemsvaart T: +31 (0)523-615631 www.Heering.eu

2C



RVS ringnagel

ventilatie (opening >5 mm)

ventilatiesleuven aanbrengen
min. 10x50mm x 10 per mtr (50cm²)

sponningdeel 143 mm (2814)

verduurzaamd regelwerk
dik min. 20 mm, breed min. 48 mm; h.o.h. 300 mm

achterconstructie volgens opgave architect

waterdichte, dampopen folie

RVS Keralit schroeven Torx T20 (2801)

Copyright © 2022 Heering.eu

Betreft: Horizontale plaatsing 143 mm gevelpanelen
Onderdorpel kozijn

Keralit
GEVELPANELEN | DAKRANDPANELEN

Heering Kunststof Profielen BV Archimedesstraat 5 7701 SG Dedemsvaart T: +31 (0)523-615631 www.Heering.eu

2C

RVS ringnagel

ventilatie (opening >5 mm)

ventilatiesleuven aanbrengen
min. 10x50mm x 10 per meter (50 cm²)

sponningdeel 143 mm (2814)

verduurzaamd regelwerk
dik min. 20 mm, breed min. 48 mm; h.o.h. 300 mm

achterconstructie volgens opgave architect

waterdichte, dampopen folie

RVS Keralit schroeven Torx T20 (2801)

Copyright © 2022 Heering.eu

Betreft: Horizontale plaatsing 143 mm gevelpanelen
Onderdorpel kozijn

Keralit
GEVELPANELEN | DAKRANDPANELEN

Heering Kunststof Profielen BV Archimedesstraat 5 7701 SG Dedemsvaart T: +31 (0)523-615631 www.Heering.eu

3A

achterconstructie volgens opgave architect

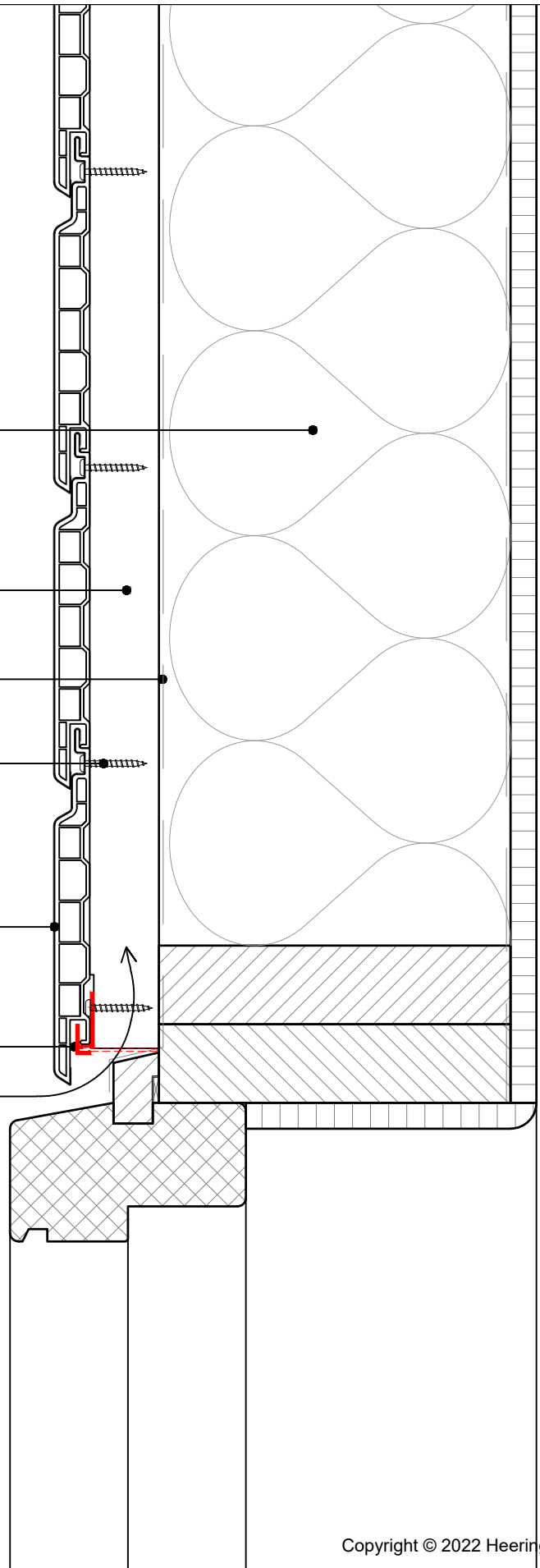
verduurzaamd regelwerk
dik min. 20 mm, breed min. 48 mm; h.o.h. 300 mm

waterdichte, dampopen folie

RVS Keralit schroeven Torx T20 (2801)

sponningdeel 143 mm (2814)

inhaak startprofiel (2808)
let op: regelwerk 2 mm verjongen
in combinatie met ventilatieprofiel (1634/1654)
ventilatie (opening >5 mm)



Copyright © 2022 Heering.eu

Betreft: Horizontale plaatsing 143 mm gevelpanelen
Bovendorpel kozijn

Keralit
GEVELPANELEN | DAKRANDPANELEN

Heering Kunststof Profielen BV Archimedesstraat 5 7701 SG Dedemsvaart T: +31 (0)523-615631 www.Heering.eu

3B

achterconstructie volgens opgave architect

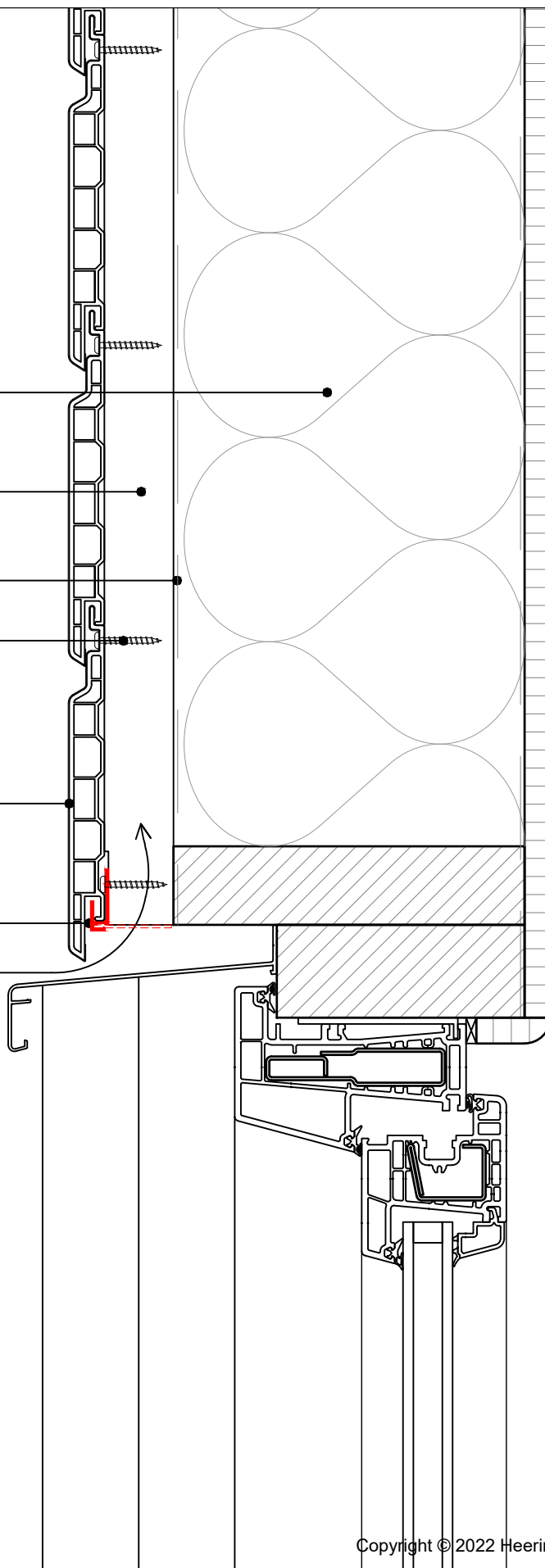
verduurzaamd regelwerk
dik min. 20 mm, breed min. 48 mm; h.o.h. 300 mm

waterdichte, dampopen folie

RVS Keralit schroeven Torx T20 (2801)

sponningdeel 143 mm (2814)

inhaak startprofiel (2808)
let op: regelwerk 2 mm verjongen
in combinatie met ventilatieprofiel (1634/1654)
ventilatie (opening >5 mm)



Copyright © 2022 Heering.eu

Betreft: Horizontale plaatsing 143 mm gevelpanelen
Bovendorpel kozijn

Keralit
GEVELPANELEN | DAKRANDPANELEN

Heering Kunststof Profielen BV Archimedesstraat 5 7701 SG Dedemsvaart T: +31 (0)523-615631 www.Heering.eu

3C

achterconstructie volgens opgave architect

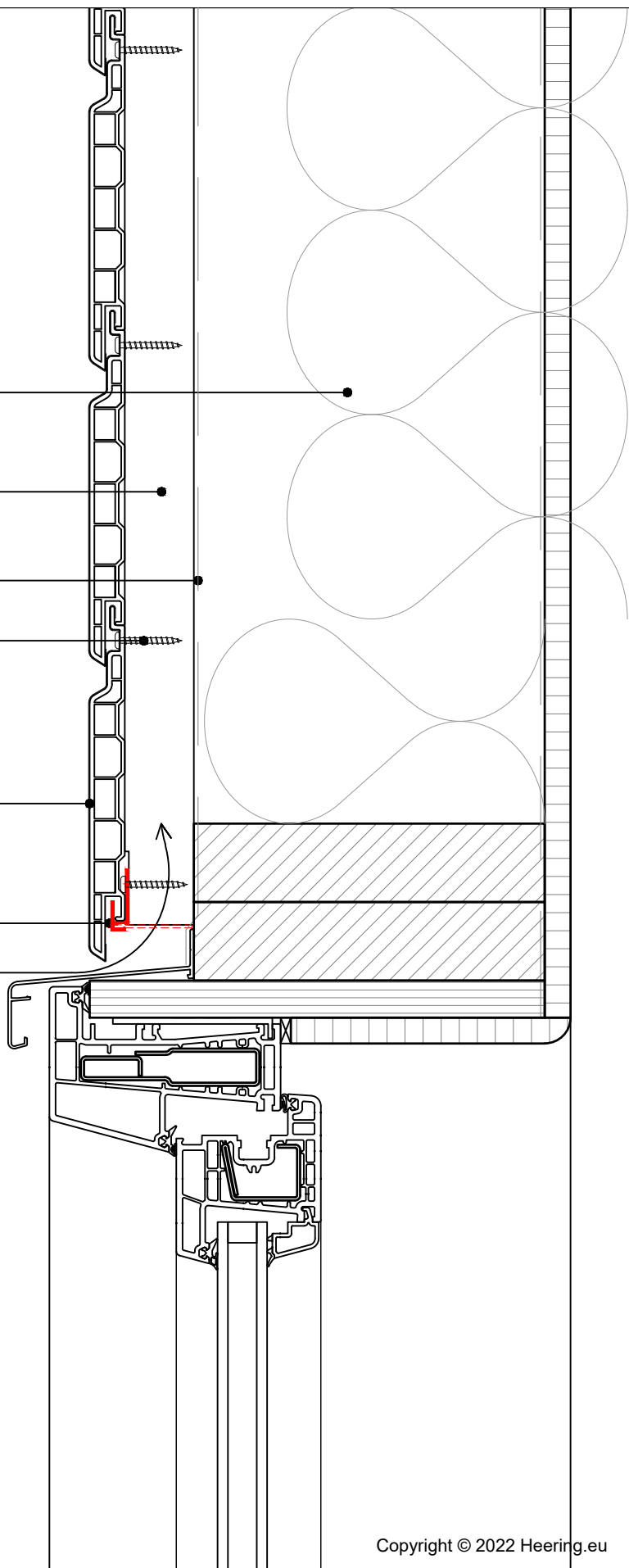
verduurzaamd regelwerk
dik min. 20 mm, breed min. 48 mm; h.o.h. 300 mm

waterdichte, dampopen folie

RVS Keralit schroeven Torx T20 (2801)

sponningdeel 143 mm (2814)

inhaak startprofiel (2808)
let op: regelwerk 2 mm verjongen
in combinatie met ventilatieprofiel (1634/1654)
ventilatie (opening >5 mm)



Copyright © 2022 Heering.eu

Betreft: Horizontale plaatsing 143 mm gevelpanelen
Bovendorpel kozijn

Keralit
GEVELPANELEN | DAKRANDPANELEN

Heering Kunststof Profielen BV Archimedesstraat 5 7701 SG Dedemsvaart T: +31 (0)523-615631 www.Heering.eu

3C

achterconstructie volgens opgave architect

verduurzaamd regelwerk
dik min. 20 mm, breed min. 48 mm; h.o.h. 300 mm

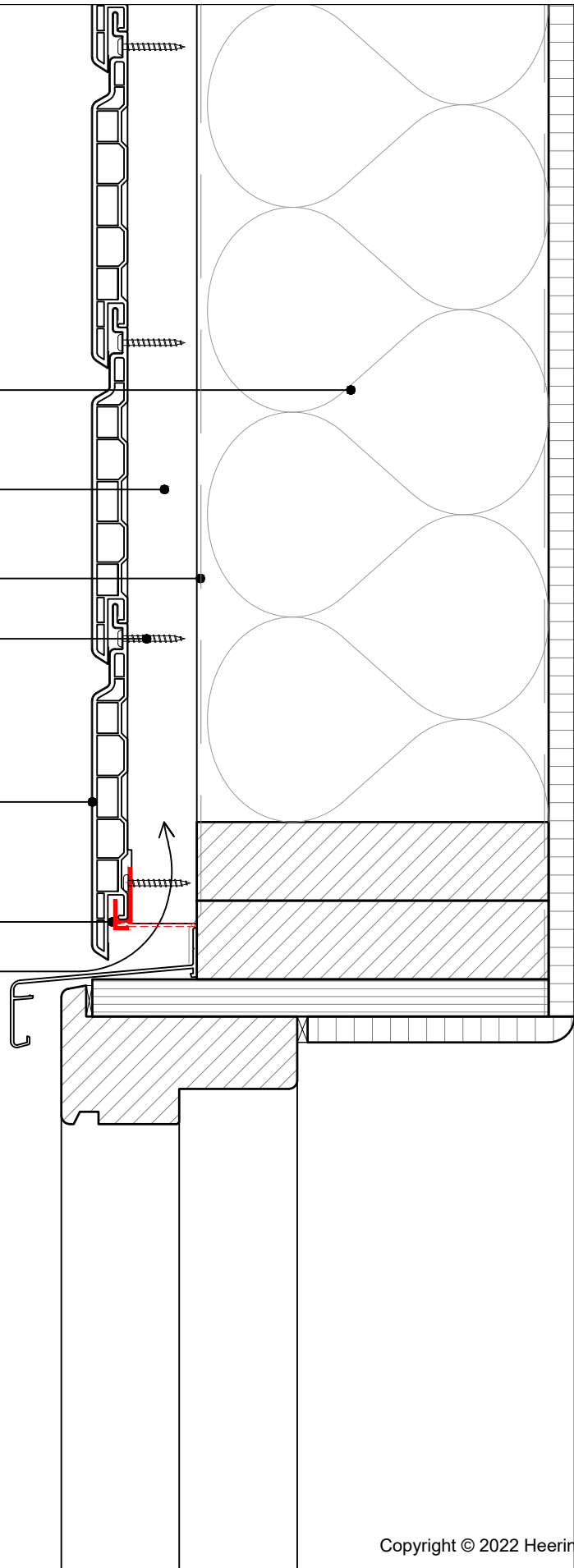
waterdichte, dampopen folie

RVS Keralit schroeven Torx T20 (2801)

sponningdeel 143 mm (2814)

inhaak startprofiel (2808)
let op: regelwerk 2 mm verjongen
in combinatie met ventilatieprofiel (1634/1654)

ventilatie (opening >5 mm)



Copyright © 2022 Heering.eu

Betreft: Horizontale plaatsing 143 mm gevelpanelen
Bovendorpel kozijn

Keralit
GEVELPANELEN | DAKRANDPANELEN

Heering Kunststof Profielen BV Archimedesstraat 5 7701 SG Dedemsvaart T: +31 (0)523-615631 www.Heering.eu

3C

achterconstructie volgens opgave architect

verduurzaamd regelwerk
dik min. 20 mm, breed min. 48 mm; h.o.h. 300 mm

RVS Keralit schroeven Torx T20 (2801)

waterdichte, dampopen folie

sponningdeel 143 mm (2814)

omrandingsprofiel (2809)

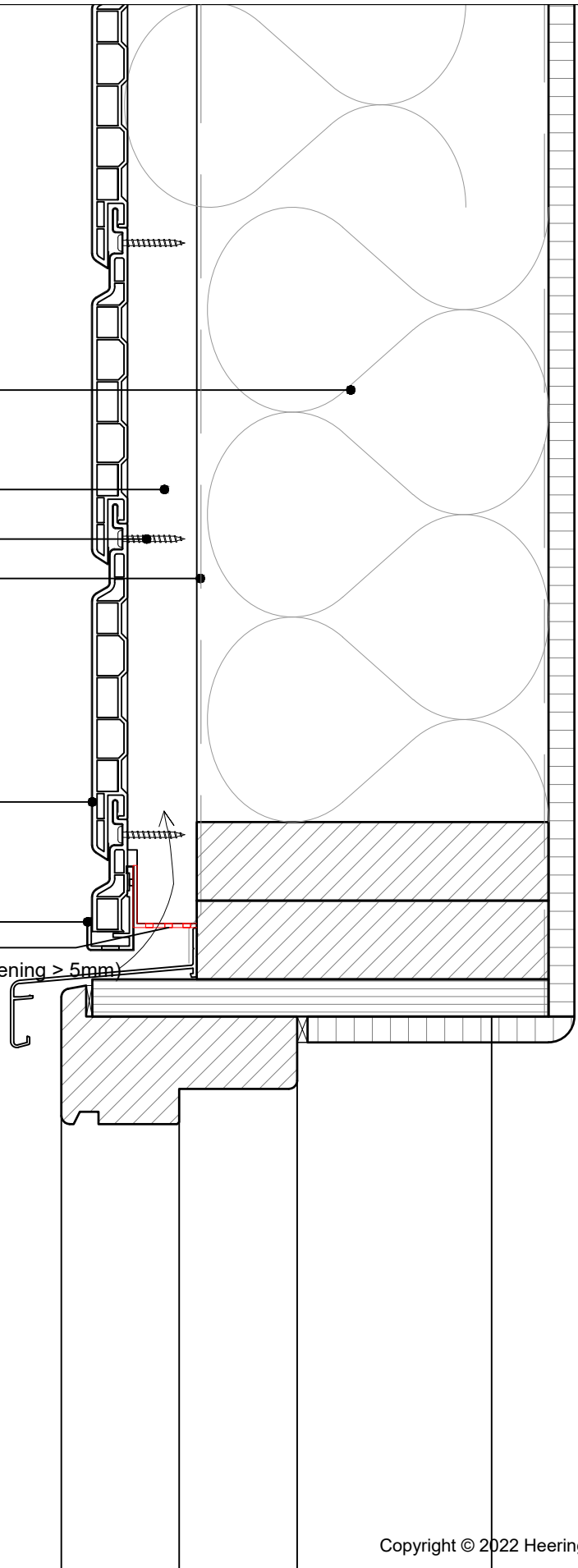
let op: regelwerk 2 mm verjongen

ventilatieprofiel (7152)

let op: regelwerk 2 mm verjongen!

ventilatie (opening > 5mm)

LET OP: bij combinatie van profielen 2809 en 7152
regelwerk 4 mm verjongen



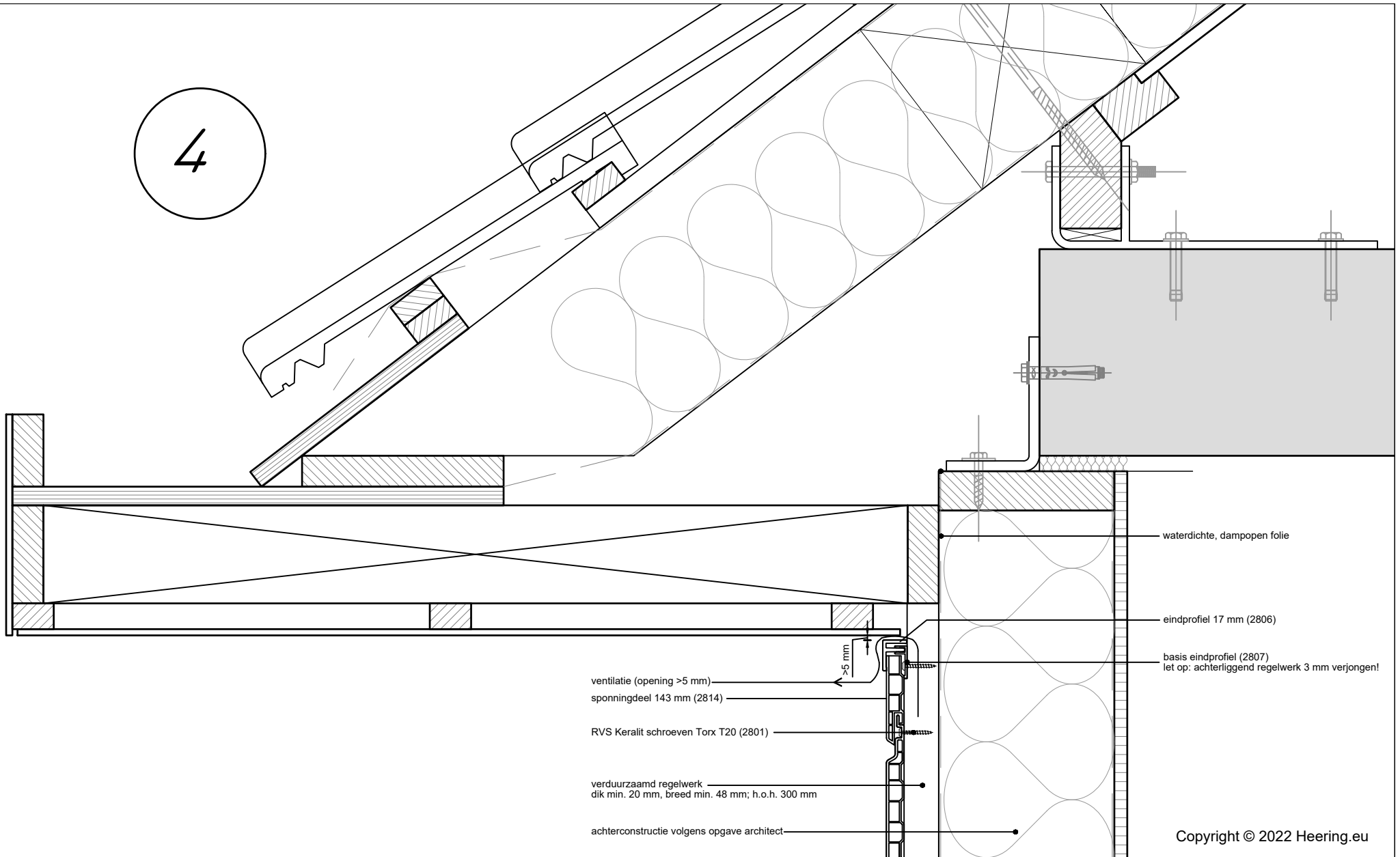
Copyright © 2022 Heering.eu

Betreft: Horizontale plaatsing 143 mm gevelpanelen
Bovendorpel kozijn, sponningdeel geschulpt

Keralit
GEVELPANELEN | DAKRANDPANELEN

Heering Kunststof Profielen BV Archimedesstraat 5 7701 SG Dedemsvaart T: +31 (0)523-615631 www.Heering.eu

4



ventilatie (opening >5 mm)

sponningdeel 143 mm (2814)

RVS Keralit schroeven Torx T20 (2801)

verduurzaamd regelwerk
dik min. 20 mm, breed min. 48 mm; h.o.h. 300 mm

achterconstructie volgens opgave architect

waterdichte, dampopen folie

eindprofiel 17 mm (2806)

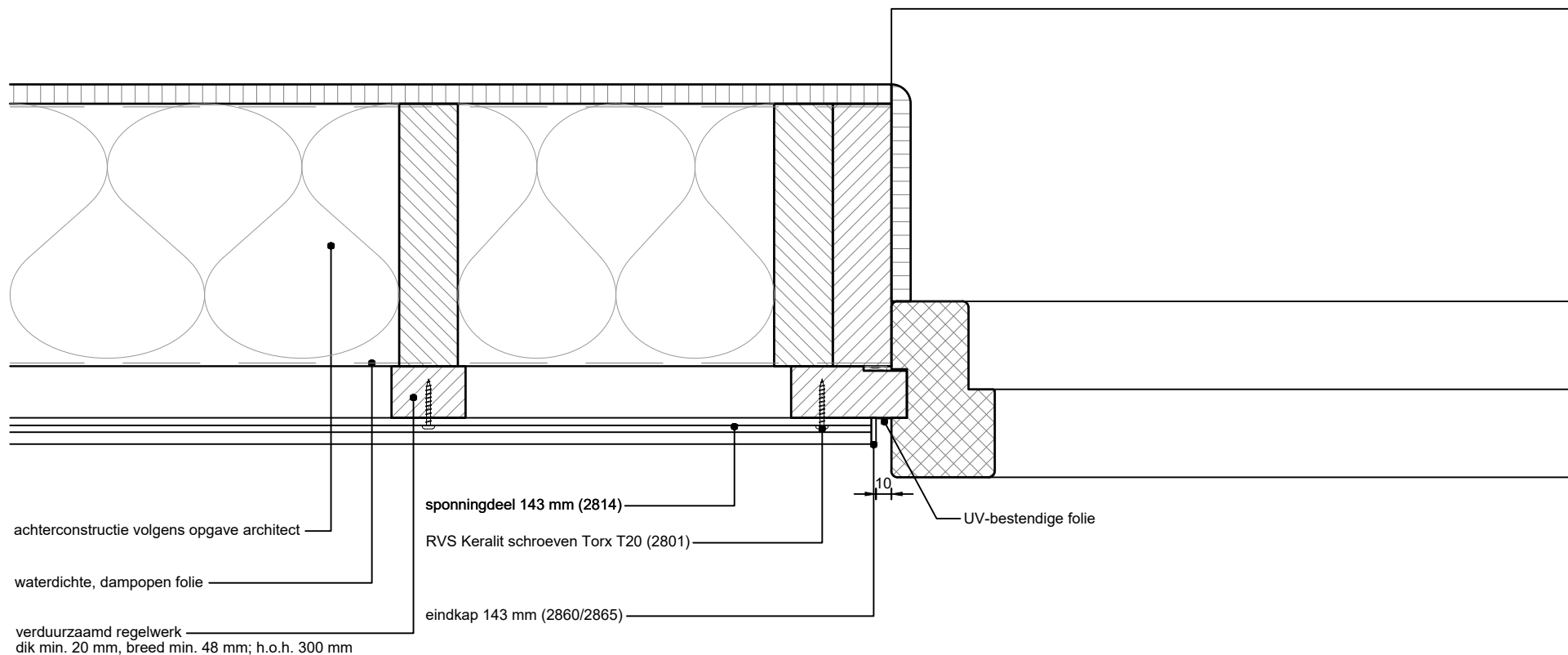
basis eindprofiel (2807)
let op: achterliggend regelwerk 3 mm verjongen!

Copyright © 2022 Heering.eu

Betreft: Horizontale plaatsing 143 mm gevelpanelen
Aansluiting overstek

Wanneer u eindkappen gebruikt in plaats van overlappende hulpprofielen, adviseren we om de panelen te borgen. Dit doet u door in het midden van het paneel een schroef tussen twee slobgaten te plaatsen. Zie ook detail "Borging deel met eindkappen".

6A



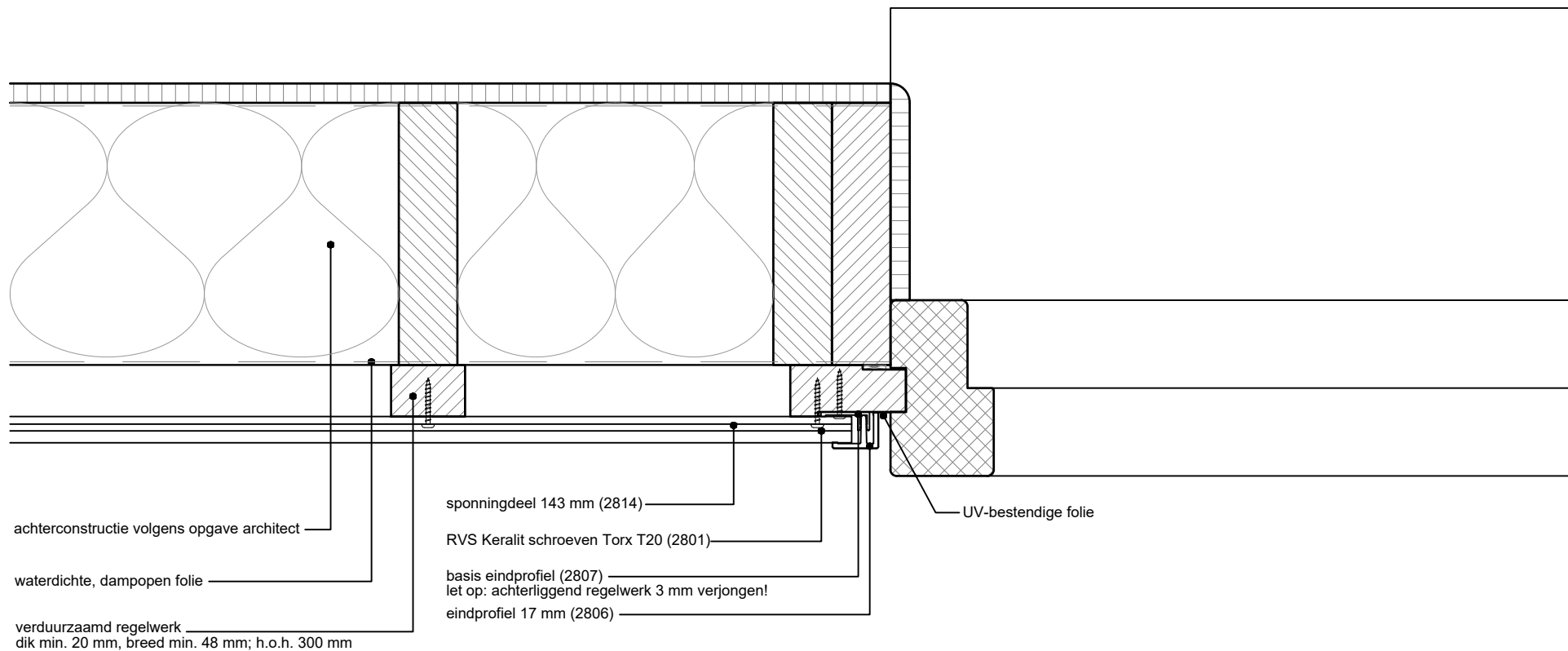
Copyright © 2022 Heering.eu

Betreft: Horizontale plaatsing 143 mm gevelpanelen
Aansluiting op kozijnstijl, met eindkap 2860/2865

Heering Kunststof Profielen BV Archimedesstraat 5 7701 SG Dedemsvaart T: +31 (0)523-615631 www.Heering.eu

Keralit
GEVELPANELEN | DAKRANDPANELEN

6A



Copyright © 2022 Heering.eu

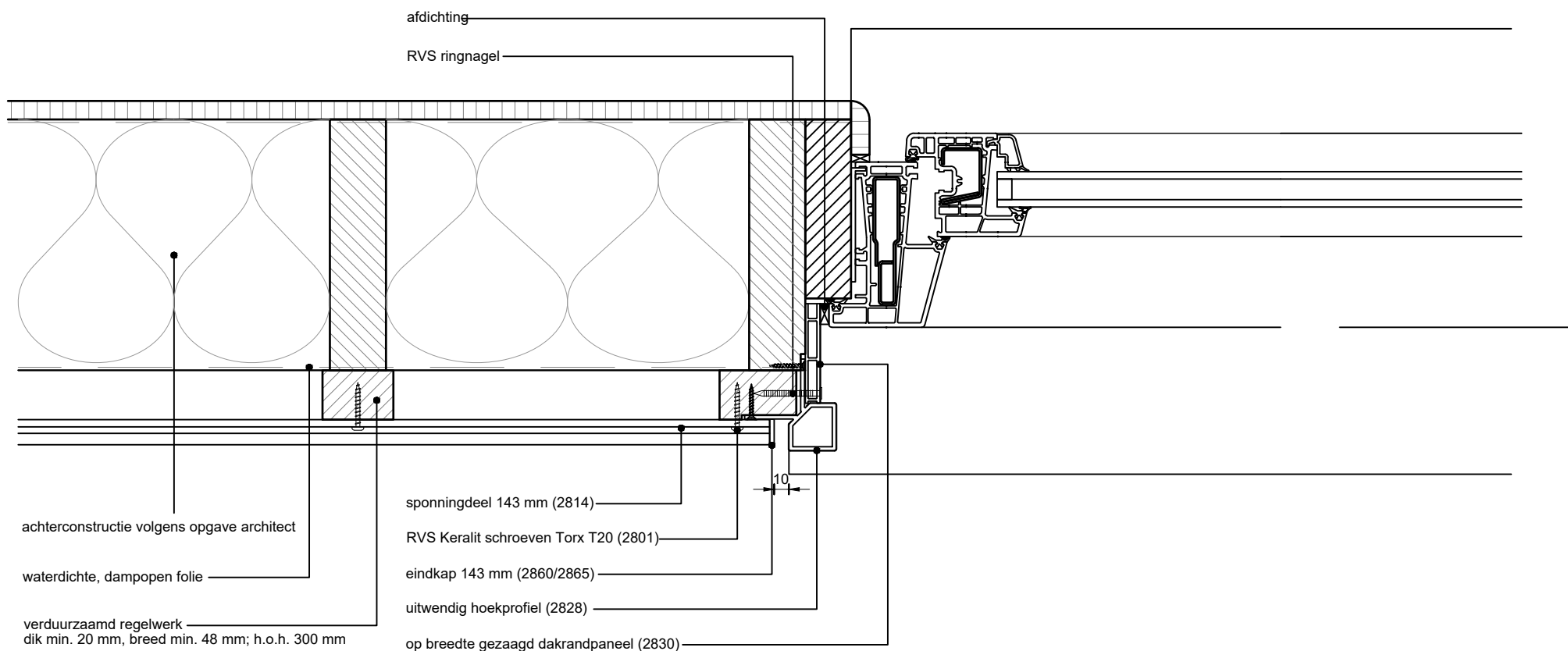
Betreft: Horizontale plaatsing 143 mm gevelpanelen
Aansluiting op kozijnstijl, met eindprofiel 2806

Heering Kunststof Profielen BV Archimedesstraat 5 7701 SG Dedemsvaart T: +31 (0)523-615631 www.Heering.eu

Keralit
GEVELPANELEN | DAKRANDPANELEN

Wanneer u eindkappen gebruikt in plaats van overlappende hulprofielen, adviseren we om de panelen te borgen. Dit doet u door in het midden van het paneel een schroef tussen twee slobgaten te plaatsen. Zie ook detail "Borging deel met eindkappen".

6B



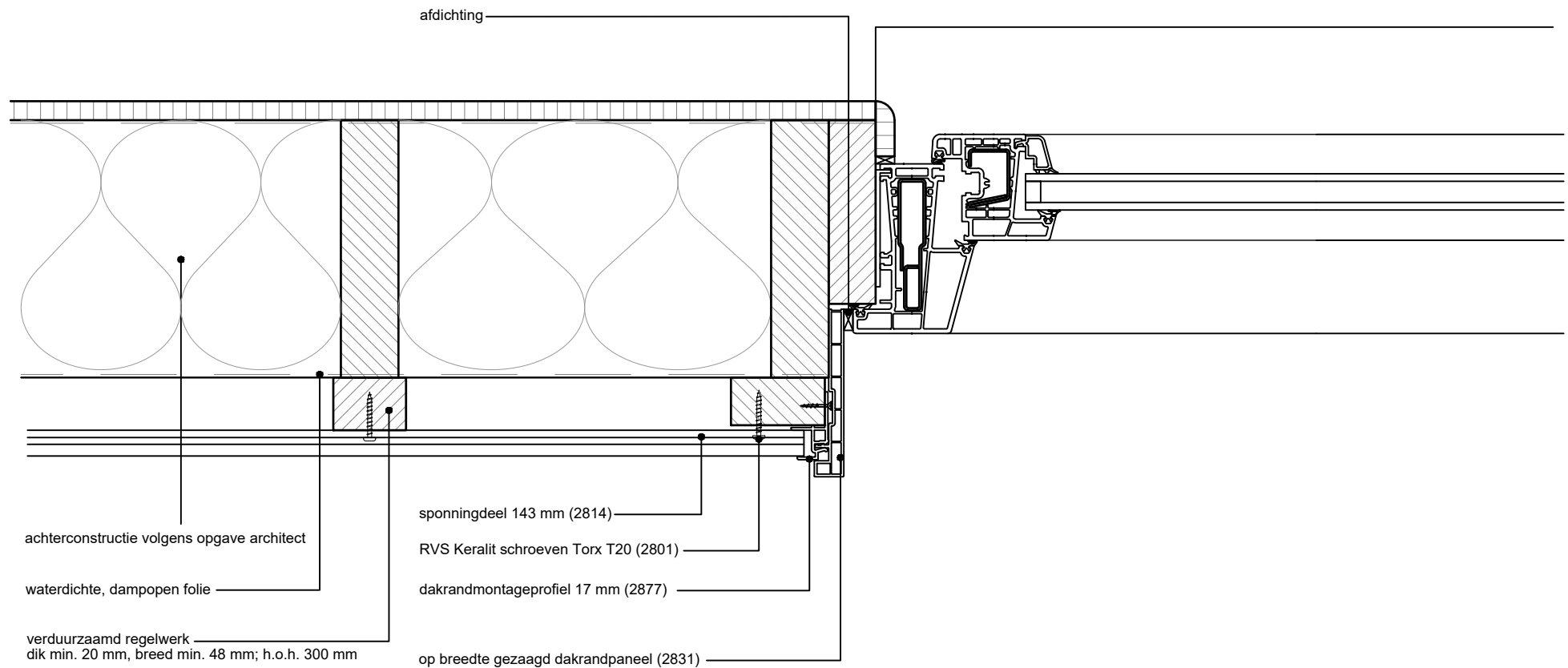
Copyright © 2022 Heering.eu

Betreft: Horizontale plaatsing 143 mm gevelpanelen
Aansluiting op kozijnstijl, met uitwendig hoekprofiel 2828

Heering Kunststof Profielen BV Archimedesstraat 5 7701 SG Dedemsvaart T: +31 (0)523-615631 www.Heering.eu

Keralit
GEVELPANELEN | DAKRANDPANELEN

6B



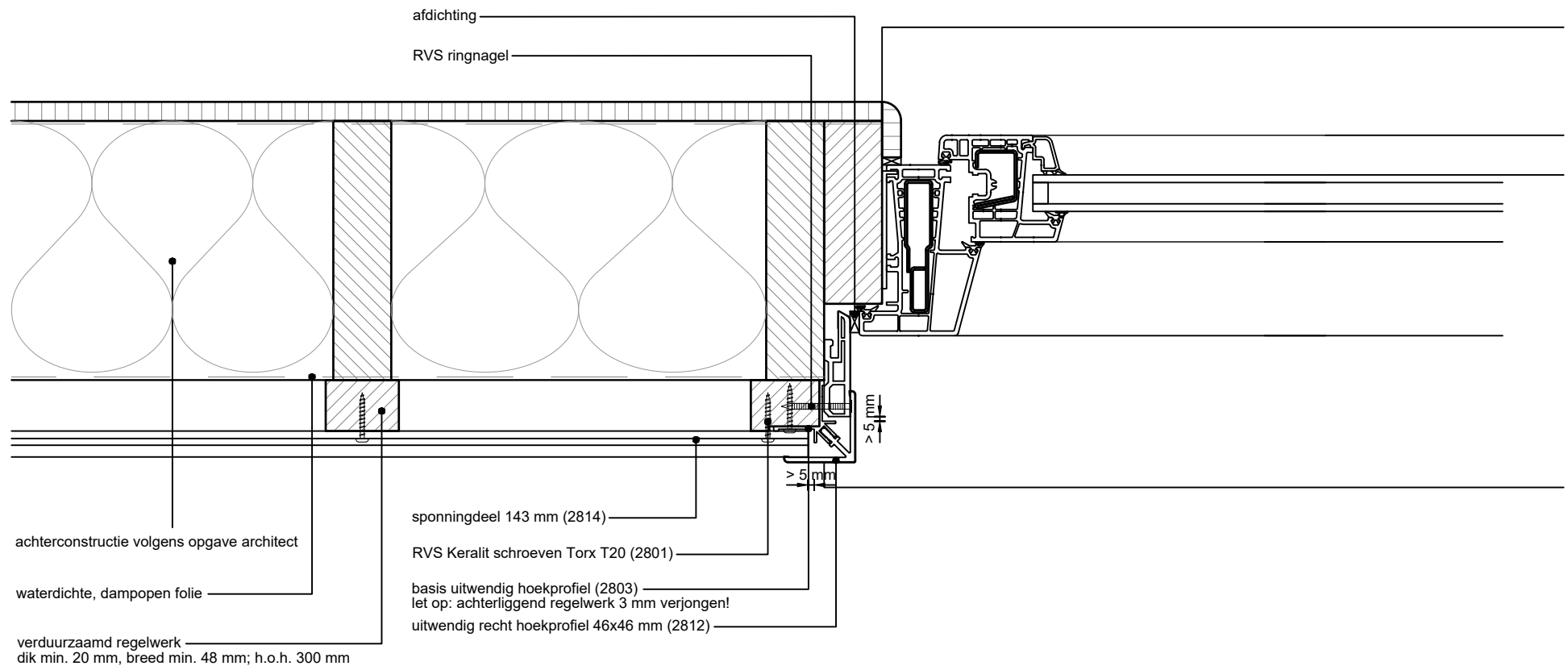
Copyright © 2022 Heering.eu

Betreft: Horizontale plaatsing 143 mm gevelpanelen
Aansluiting kozijnstijl, met dakrandprofiel 2831

Heering Kunststof Profielen BV Archimedesstraat 5 7701 SG Dedemsvaart T: +31 (0)523-615631 www.Heering.eu

Keralit
GEVELPANELEN | DAKRANDPANELEN

6B



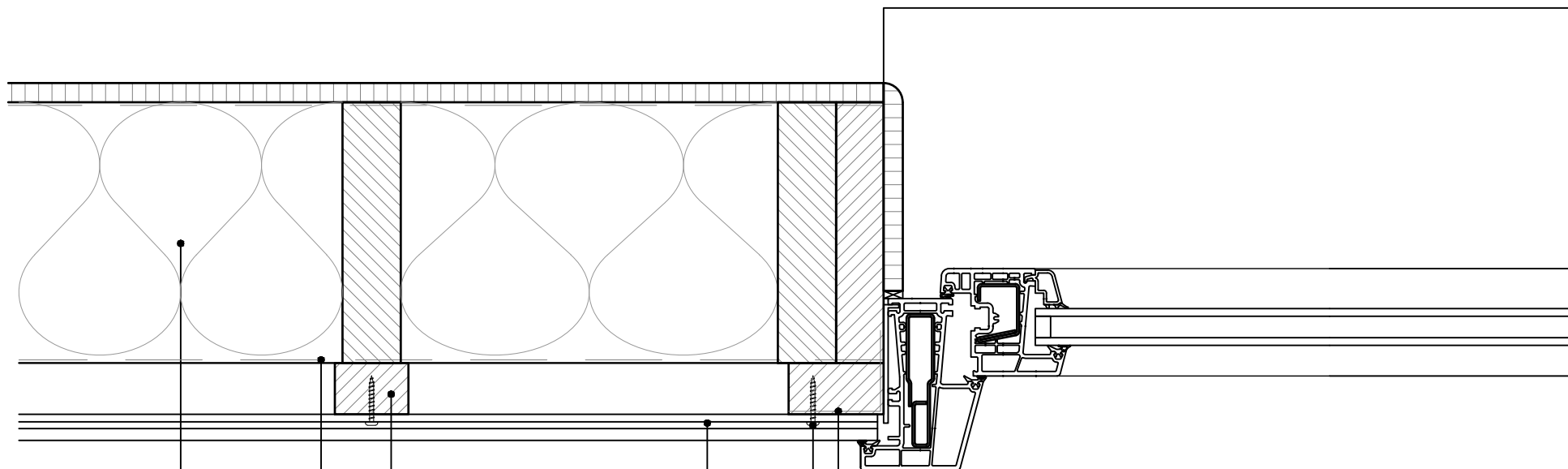
Copyright © 2022 Heering.eu

Betreft: Horizontale plaatsing 143 mm gevelpanelen
Aansluiting op kozijnstijl, met uitwendig hoekprofiel 2812

Heering Kunststof Profielen BV Archimedesstraat 5 7701 SG Dedemsvaart T: +31 (0)523-615631 www.Heering.eu

Keralit
GEVELPANELEN | DAKRANDPANELEN

6C



achterconstructie volgens opgave architect

waterdichte, dampopen folie

verduurzaamd regelwerk
dik min. 20 mm, breed min. 48 mm; h.o.h. 300 mm

sponningdeel 143 mm (2814)

RVS Keralit schroeven Torx T20 (2801)

UV bestendige folie

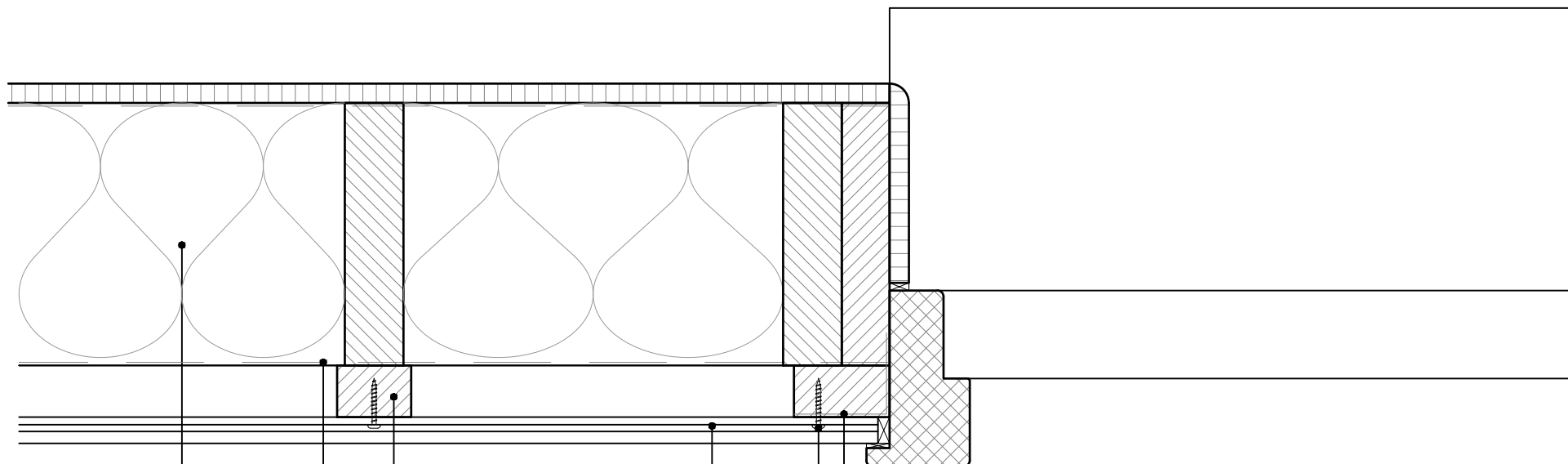
Copyright © 2022 Heering.eu

Betreft: Horizontale plaatsing 143 mm gevelpanelen
Aansluiting kozijnstijl, met aanslag tegen gevelpanelen

Heering Kunststof Profielen BV Archimedesstraat 5 7701 SG Dedemsvaart T: +31 (0)523-615631 www.Heering.eu

Keralit
GEVELPANELEN | DAKRANDPANELEN

6C



achterconstructie volgens opgave architect

waterdichte, dampopen folie

verduurzaamd regelwerk
dik min. 20 mm, breed min. 48 mm; h.o.h. 300 mm

sponningdeel 143 mm (2814)

RVS Keralit schroeven Torx T20 (2801)

UV bestendige folie

Copyright © 2022 Heering.eu

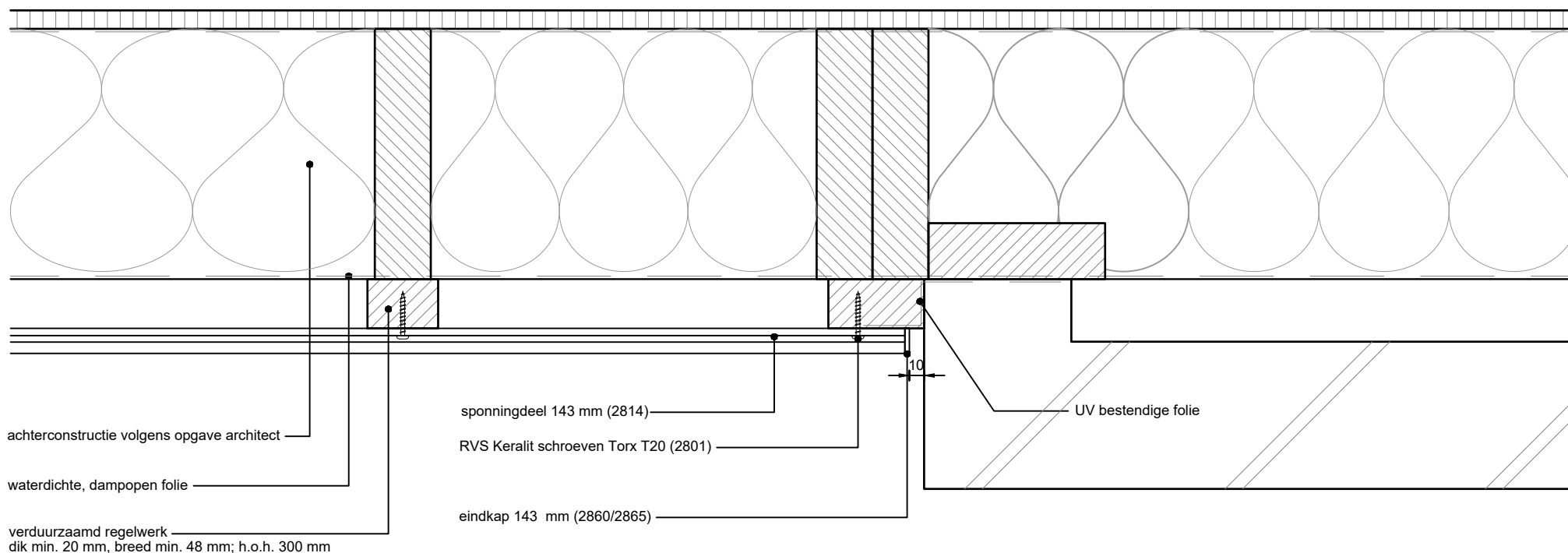
Betreft: Horizontale plaatsing 143 mm gevelpanelen
Aansluiting kozijnstijl, met aanslag tegen gevelpanelen

Heering Kunststof Profielen BV Archimedesstraat 5 7701 SG Dedemsvaart T: +31 (0)523-615631 www.Heering.eu

Keralit
GEVELPANELEN | DAKRANDPANELEN

Wanneer u eindkappen gebruikt in plaats van overlappende hulpprofielen, adviseren we om de panelen te borgen. Dit doet u door in het midden van het paneel een schroef tussen twee slobgaten te plaatsen. Zie ook detail "Borging deel met eindkappen".

7



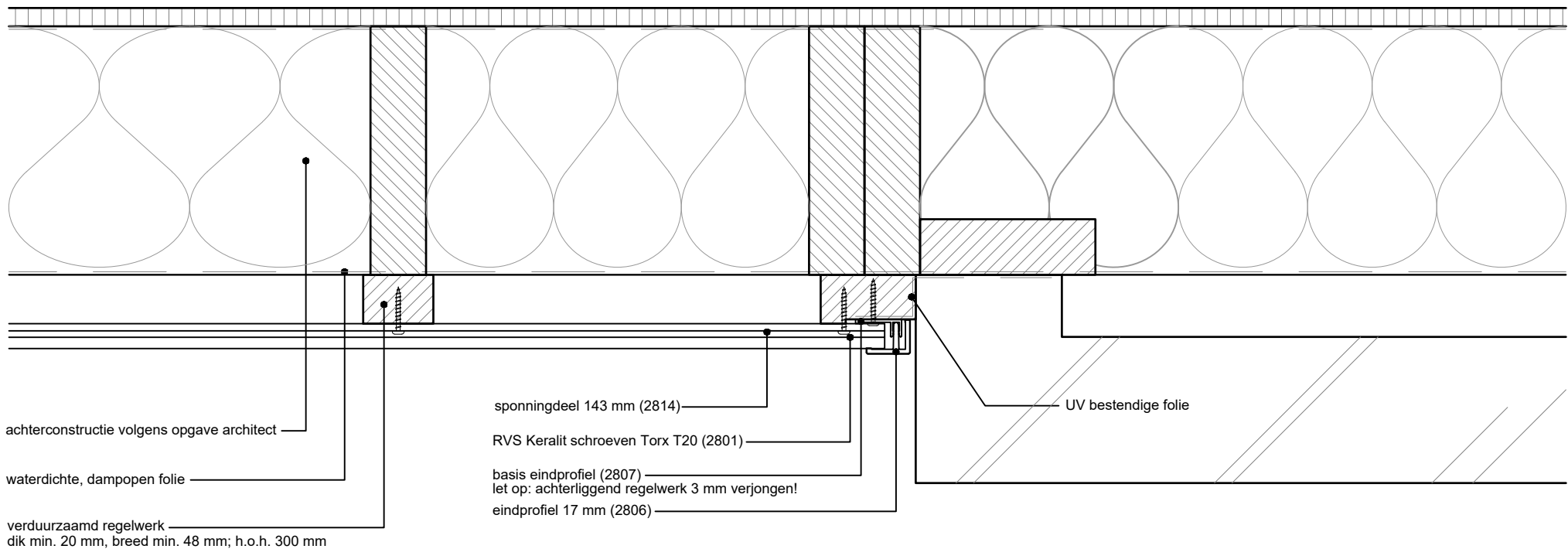
Copyright © 2022 Heering.eu

Betreft: Horizontale plaatsing 143 mm gevelpanelen
Aansluiting tegen metselwerk met eindkap 2860/2865

Heering Kunststof Profielen BV Archimedesstraat 5 7701 SG Dedemsvaart T: +31 (0)523-615631 www.Heering.eu

Keralit
GEVELPANELEN | DAKRANDPANELEN

7



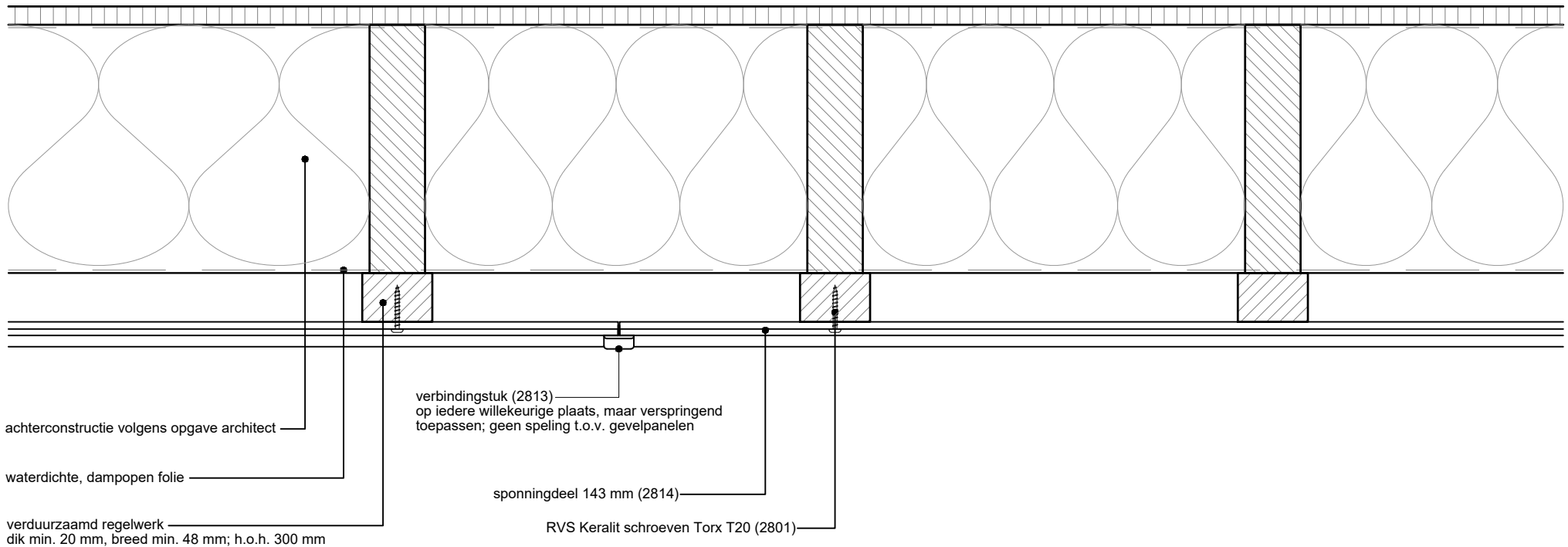
Copyright © 2022 Heering.eu

Betreft: Horizontale plaatsing 143 mm gevelpanelen
Aansluiting tegen metselwerk met eindprofiel 2806

Heering Kunststof Profielen BV Archimedesstraat 5 7701 SG Dedemsvaart T: +31 (0)523-615631 www.Heering.eu

Keralit
GEVELPANELEN | DAKRANDPANELEN

8



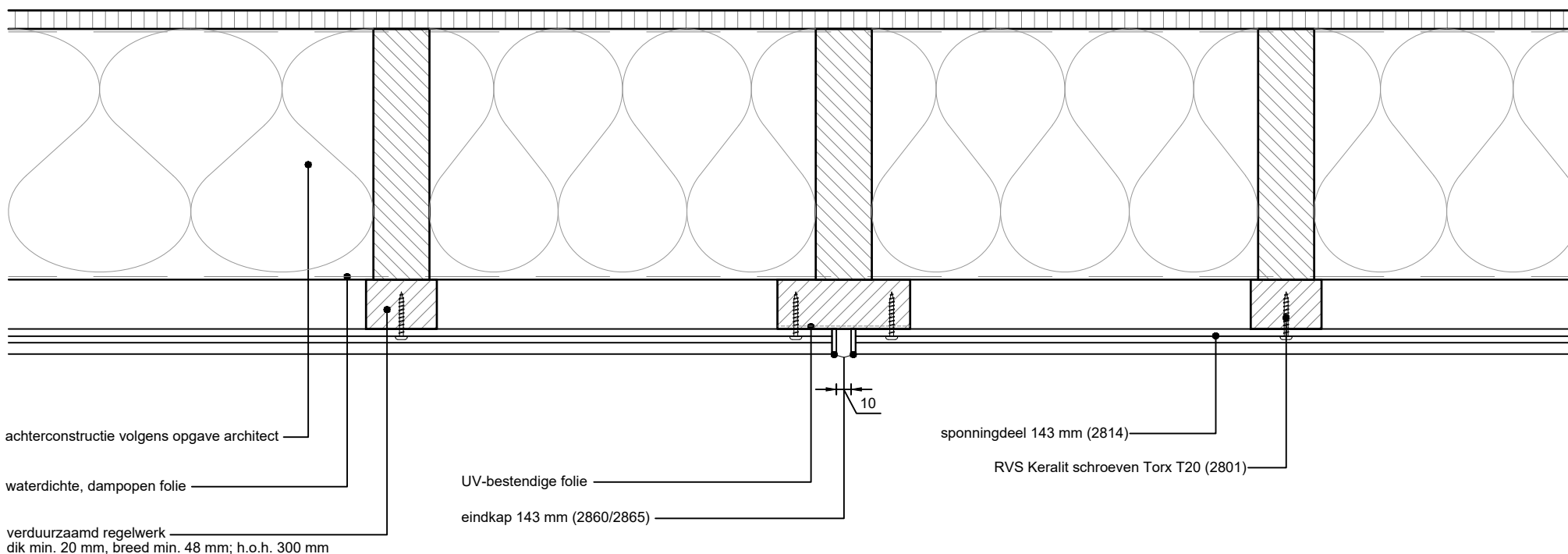
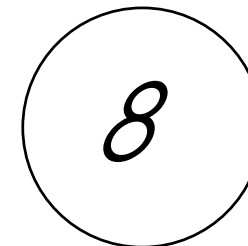
Copyright © 2022 Heering.eu

Betreft: Horizontale plaatsing 143 mm gevelpanelen
Verlenging d.m.v. verbindingstuk 2813

Heering Kunststof Profielen BV Archimedesstraat 5 7701 SG Dedemsvaart T: +31 (0)523-615631 www.Heering.eu

Keralit
GEVELPANELEN | DAKRANDPANELEN

Wanneer u eindkappen gebruikt in plaats van overlappende hulprofielen, adviseren we om de panelen te borgen. Dit doet u door in het midden van het paneel een schroef tussen twee slobgaten te plaatsen. Zie ook detail "Borging deel met eindkappen".



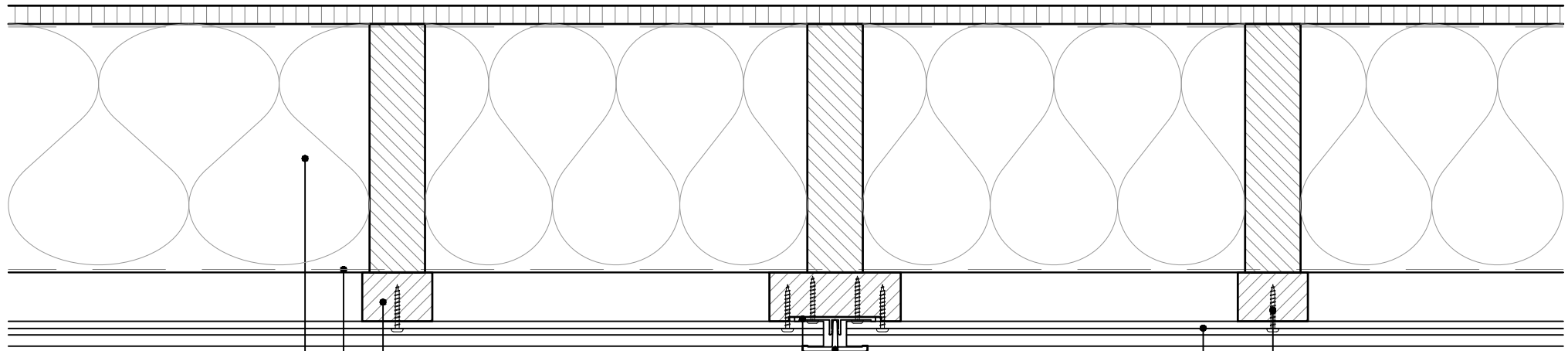
Copyright © 2022 Heering.eu

Betreft: Horizontale plaatsing 143 mm gevelpanelen
Verlenging d.m.v. eindkap 2860/2865

Heering Kunststof Profielen BV Archimedesstraat 5 7701 SG Dedemsvaart T: +31 (0)523-615631 www.Heering.eu

Keralit
GEVELPANELEN | DAKRANDPANELEN

8



achterconstructie volgens opgave architect

waterdichte, dampopen folie

verduurzaamd regelwerk
dik min. 20 mm, breed min. 48 mm; h.o.h. 300 mm

basis verbindingsprofiel (2805)
let op: achterliggend regelwerk 3 mm verjongen!
verbindingsprofiel (2804)

sponningdeel 143 mm (2814)

RVS Keralit schroeven Torx T20 (2801)

Copyright © 2022 Heering.eu

Betreft: Horizontale plaatsing 143 mm gevelpanelen
Verlenging d.m.v. verbindingsprofiel 2804

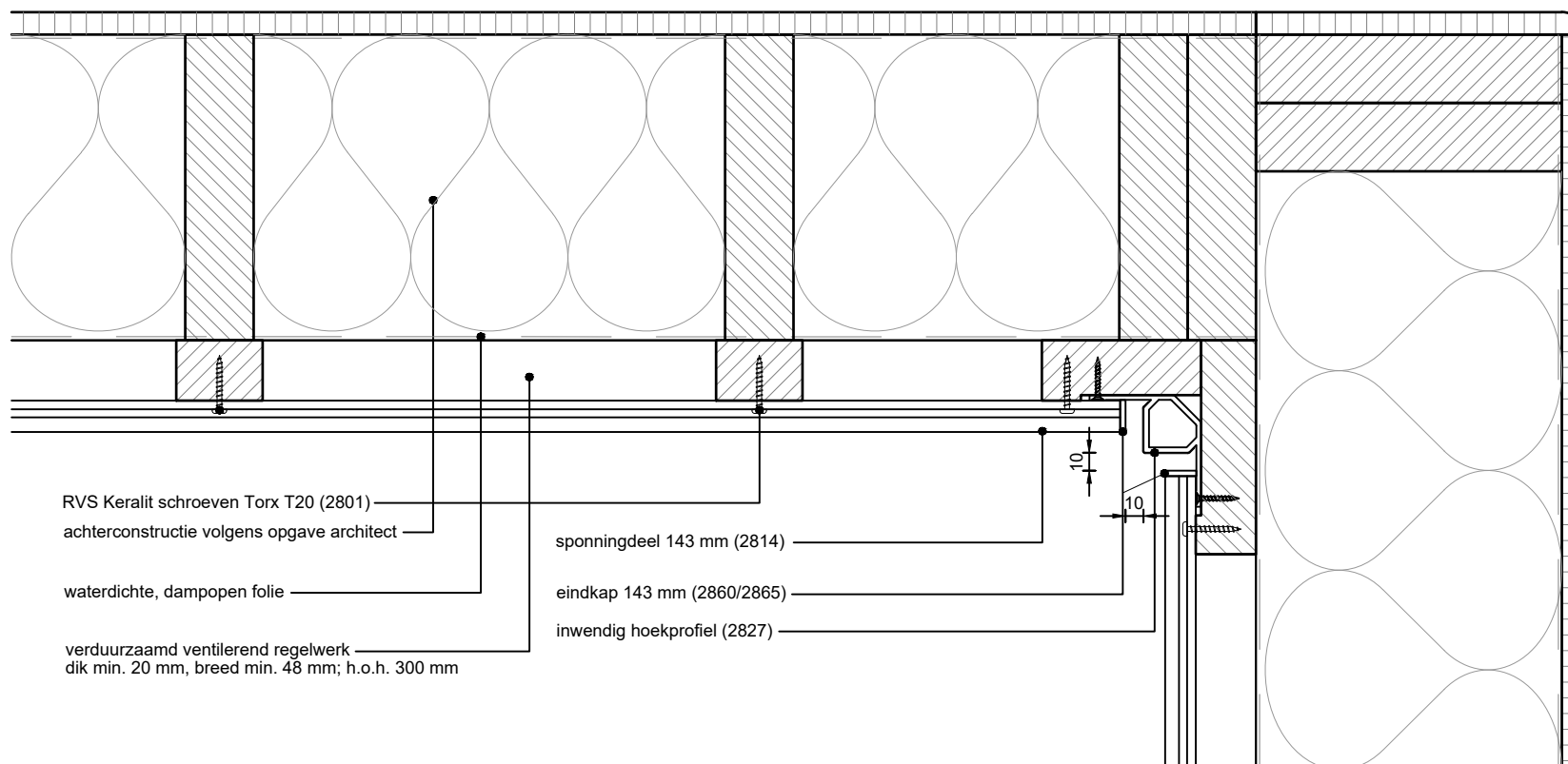
Heering Kunststof Profielen BV Archimedesstraat 5 7701 SG Dedemsvaart T: +31 (0)523-615631 www.Heering.eu

Keralit
GEVELPANELEN | DAKRANDPANELEN

Wanneer u eindkappen gebruikt in plaats van overlappende hulprofielen, adviseren we om de panelen te borgen. Dit doet u door in het midden van het paneel een schroef tussen twee slobgaten te plaatsen. Zie ook detail "Borging deel met eindkappen".

9

eerste regel max. h.o.h. 200 mm



RVS Keralit schroeven Torx T20 (2801)

achterconstructie volgens opgave architect

waterdichte, dampopen folie

verduurzaamd ventilerend regelwerk
dik min. 20 mm, breed min. 48 mm; h.o.h. 300 mm

sponningdeel 143 mm (2814)

eindkap 143 mm (2860/2865)

inwendig hoekprofiel (2827)

Copyright © 2022 Heering.eu

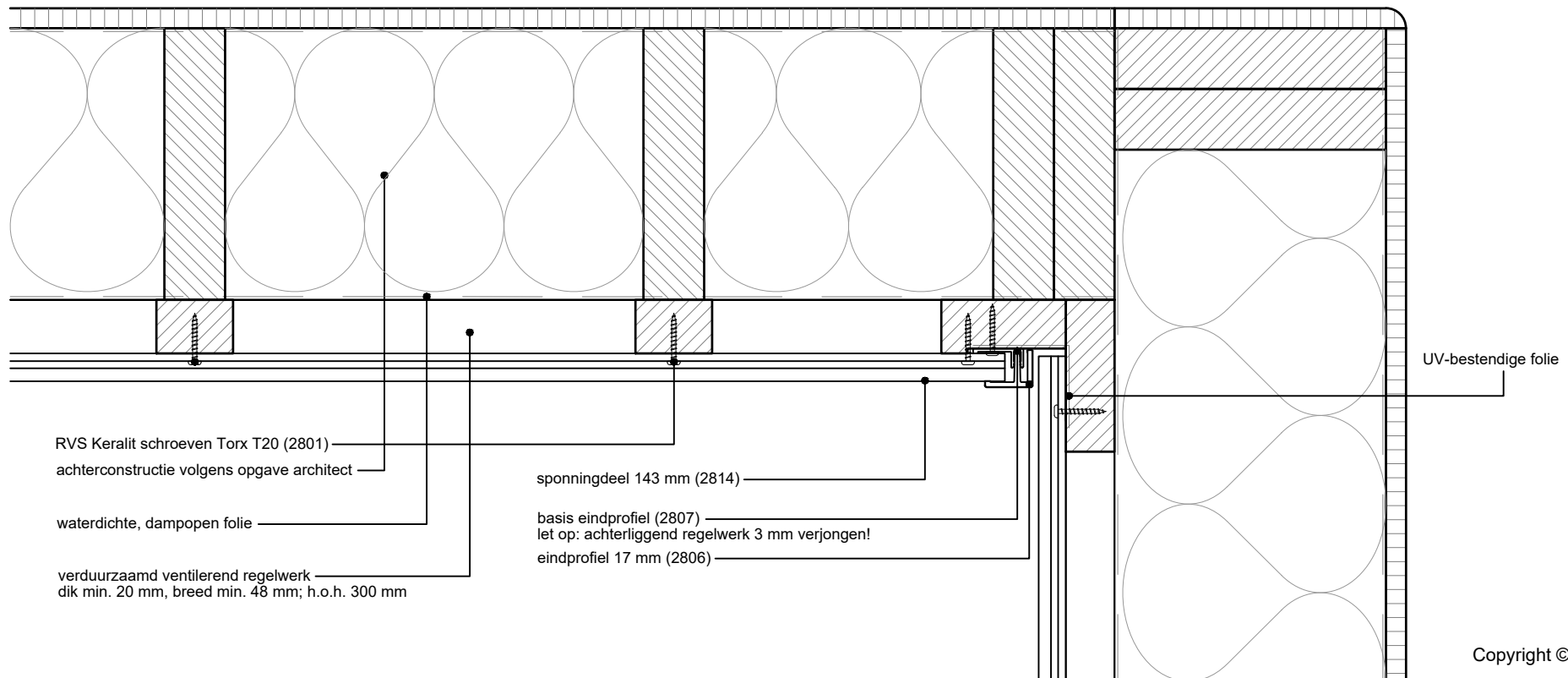
Betreft: Horizontale plaatsing 143 mm gevelpanelen
Inwendige hoekaansluiting met inwendig hoekprofiel 2827

Heering Kunststof Profielen BV Archimedesstraat 5 7701 SG Dedemsvaart T: +31 (0)523-615631 www.Heering.eu

Keralit
GEVELPANELEN | DAKRANDPANELEN

9

eerste regel max. h.o.h. 200 mm

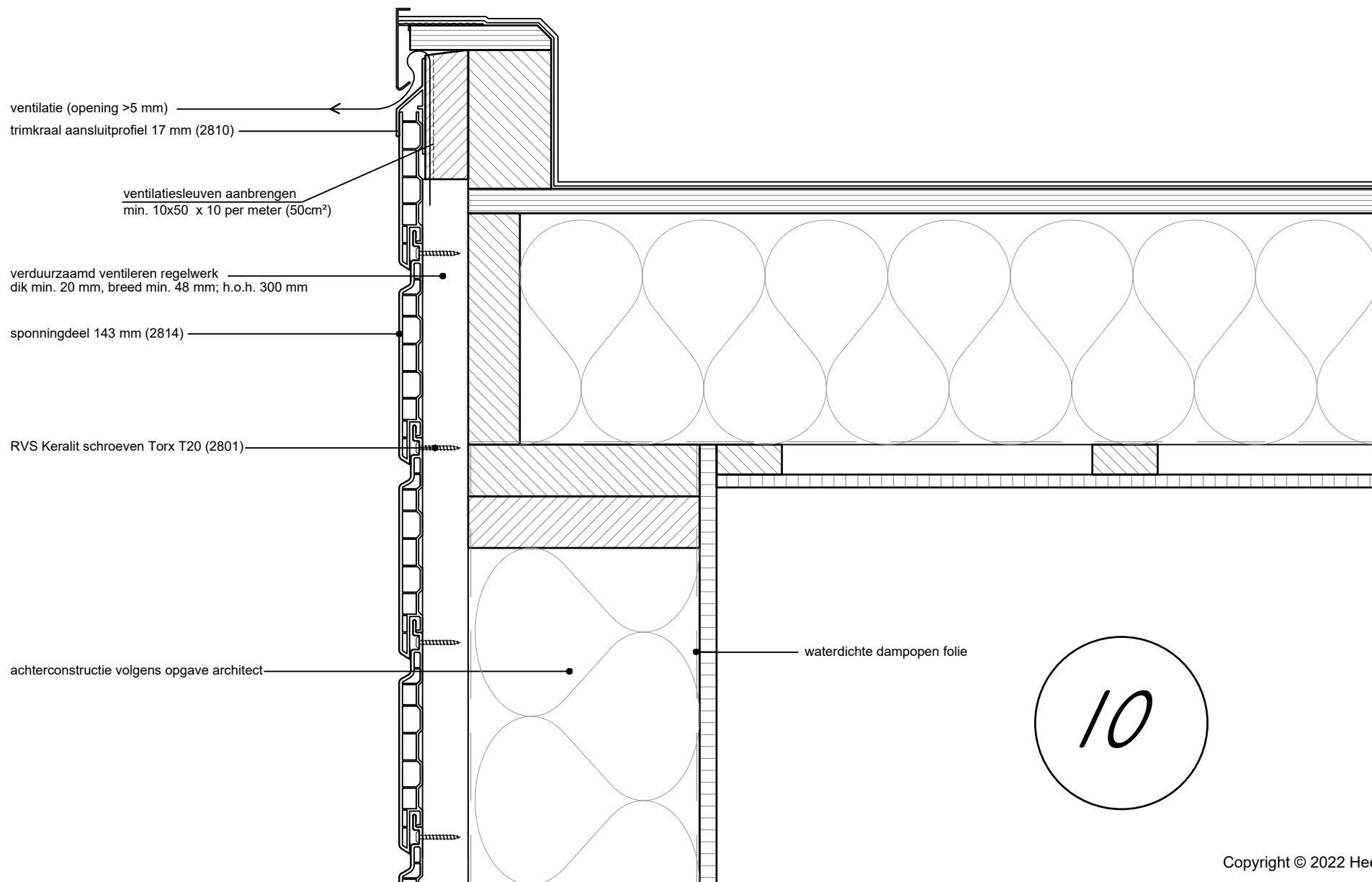


Copyright © 2022 Heering.eu

Betreft: Horizontale plaatsing 143 mm gevelpanelen
Inwendige hoekaansluiting met eindprofiel 2806

Heering Kunststof Profielen BV Archimedesstraat 5 7701 SG Dedemsvaart T: +31 (0)523-615631 www.Heering.eu

Keralit
GEVELPANELEN | DAKRANDPANELEN



Copyright © 2022 Heering.eu

Betreft: Horizontale plaatsing 143 mm gevelpanelen
 Aansluiting trim/kraal

Heering Kunststof Profielen BV Archimedesstraat 5 7701 SG Dedemsvaart T: +31 (0)523-615631 www.Heering.eu

Keralit
 GEVELPANELEN | DAKRANDPANELEN