

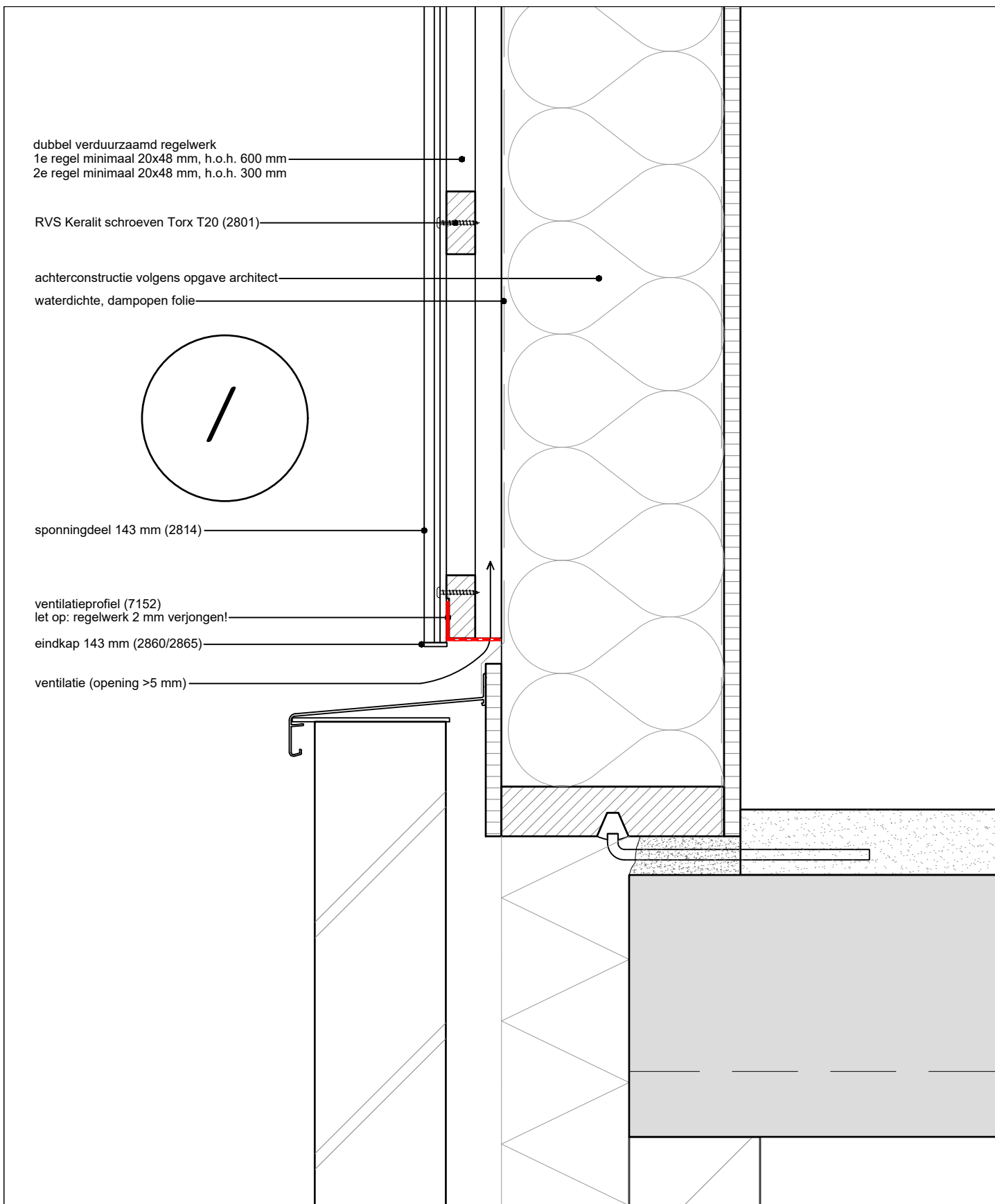
- A: Houten kozijn met spouwlat
- B: Kunststof kozijn, verdiept
- C: Kozijn met aanslag tegen Keralit gevelpanelen (hout / kunststof)

Copyright © 2022 Heering.eu

Betreft: Verticale plaatsing 143 mm gevelpanelen
 Overzicht principedetails

Heering Kunststof Profielen BV Archimedesstraat 5 7701 SG Dedemsvaart T: +31 (0)523-615631 www.Heering.eu www.Keralit.nl

Keralit
 GEVELPANELEN | DAKRANDPANELEN

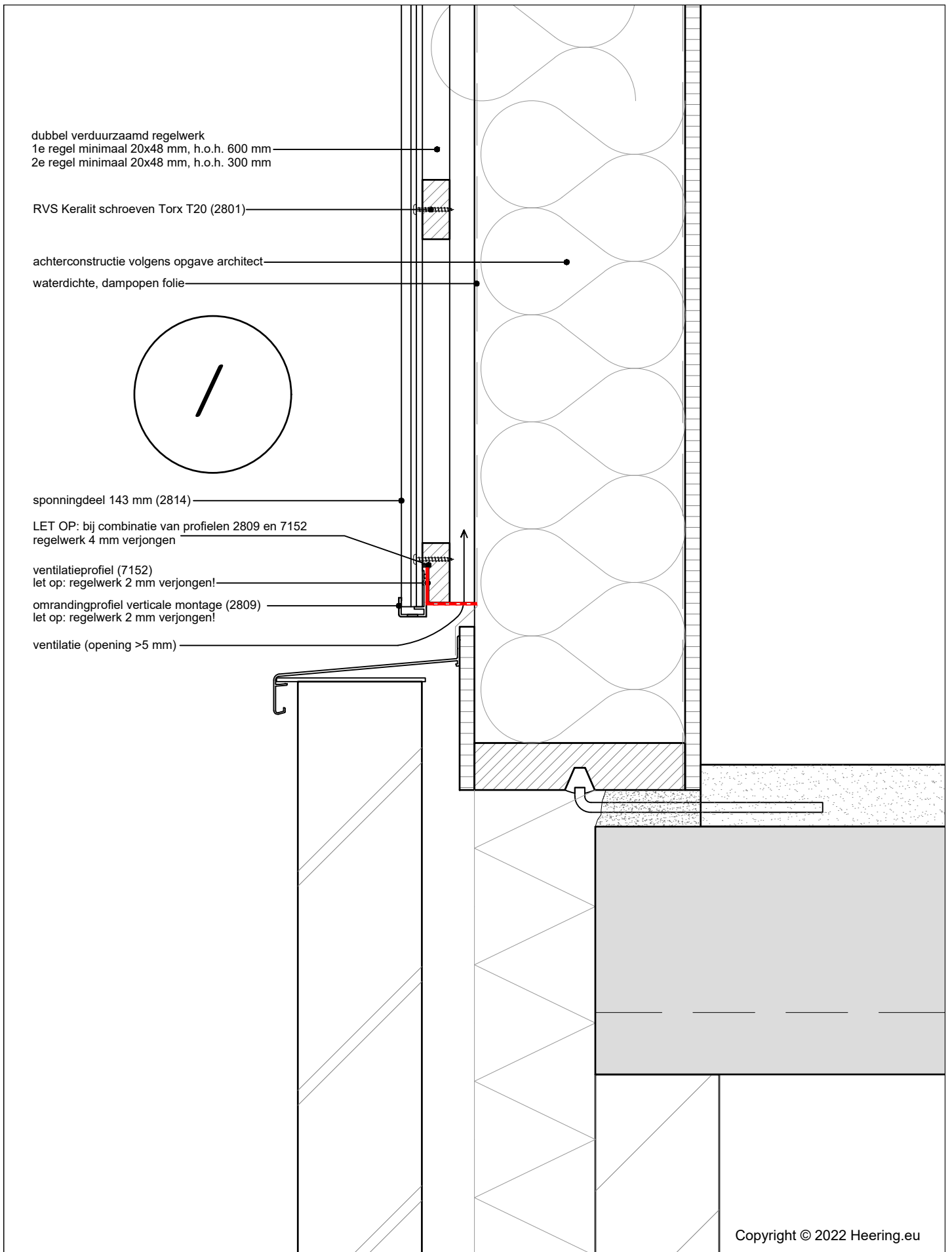


Wanneer u eindkappen gebruikt in plaats van overlappende hulpprofielen, adviseren we om de panelen te borgen. Dit doet u door in het midden van het paneel een schroef tussen twee slobgaten te plaatsen. Zie ook detail "Borging deel met eindkappen".

Copyright © 2022 Heering.eu

Betreft: Verticale plaatsing 143 mm gevelpanelen
 Onderdetail met eindkap 2860/2865

Keralit
 GEVELPANELEN | DAKRANDPANELEN



Betreft: Verticale plaatsing 143 mm gevelpanelen
 Onderdetail met omrandingsprofiel 2809

Keralit
 GEVELPANELEN | DAKRANDPANELEN

2A

ventilatiesleuven aanbrengen
min. 10x50 mm x10 per mtr (50cm²)

ventilatie (opening >5 mm)

sponningdeel 143 mm (2814)

achterconstructie volgens opgave architect

waterdichte, dampopen folie

RVS Keralit schroeven Torx T20 (2801)

dubbel verduurzaamd regelwerk
1e regel minimaal 20x48 mm, h.o.h. 600 mm
2e regel minimaal 20x48 mm, h.o.h. 300 mm

Copyright © 2022 Heering.eu

Betreft: Verticale plaatsing 143 mm gevelpanelen
Onderdorpel kozijn

Keralit
GEVELPANELEN | DAKRANDPANELEN

Heering Kunststof Profielen BV Archimedesstraat 5 7701 SG Dedemsvaart T: +31 (0)523-615631 www.Heering.eu

2B

ventilatie (opening > 5 mm)

sponningdeel 143 mm (2814)

achterconstructie volgens opgave architect

waterdichte, dampopen folie

RVS Keralit schroeven Torx T20 (2801)

dubbel verduurzaamd regelwerk
1e regel minimaal 20x48 mm, h.o.h. 600 mm
2e regel minimaal 20x48 mm, h.o.h. 300 mm

Copyright © 2022 Heering.eu

Betreft: Verticale plaatsing 143 mm gevelpanelen
Onderdorpel kozijn

Keralit
GEVELPANELEN | DAKRANDPANELEN

Heering Kunststof Profielen BV Archimedesstraat 5 7701 SG Dedemsvaart T: +31 (0)523-615631 www.Heering.eu

2C

ventilatie (opening >5 mm)

sponningdeel 143 mm (2814)

achterconstructie volgens opgave architect

waterdichte, dampopen folie

RVS Keralit schroeven Torx T20 (2801)

dubbel verduurzaamd regelwerk
1e regel minimaal 20x48 mm, h.o.h. 600 mm
2e regel minimaal 20x48 mm, h.o.h. 300 mm

Copyright © 2022 Heering.eu

Betreft: Verticale plaatsing 143 mm gevelpanelen
Onderdorpel kozijn

Keralit
GEVELPANELEN | DAKRANDPANELEN

Heering Kunststof Profielen BV Archimedesstraat 5 7701 SG Dedemsvaart T: +31 (0)523-615631 www.Heering.eu

2C

ventilatie (opening >5 mm)

sponningdeel 143 mm (2814)

achterconstructie volgens opgave architect

waterdichte, dampopen folie

RVS Keralit schroeven Torx T20 (2801)

dubbel verduurzaamd regelwerk
1e regel minimaal 20x48 mm, h.o.h. 600 mm
2e regel minimaal 20x48 mm, h.o.h. 300 mm

Copyright © 2022 Heering.eu

Betreft: Verticale plaatsing 143 mm gevelpanelen
Onderdorpel kozijn

Keralit
GEVELPANELEN | DAKRANDPANELEN

Heering Kunststof Profielen BV Archimedesstraat 5 7701 SG Dedemsvaart T: +31 (0)523-615631 www.Heering.eu

3A

RVS Keralit schroeven Torx T20 (2801)

dubbel verduurzaamd regelwerk
1e regel minimaal 20x48 mm, h.o.h. 600 mm
2e regel minimaal 20x48 mm, h.o.h. 300 mm

achterconstructie volgens opgave architect

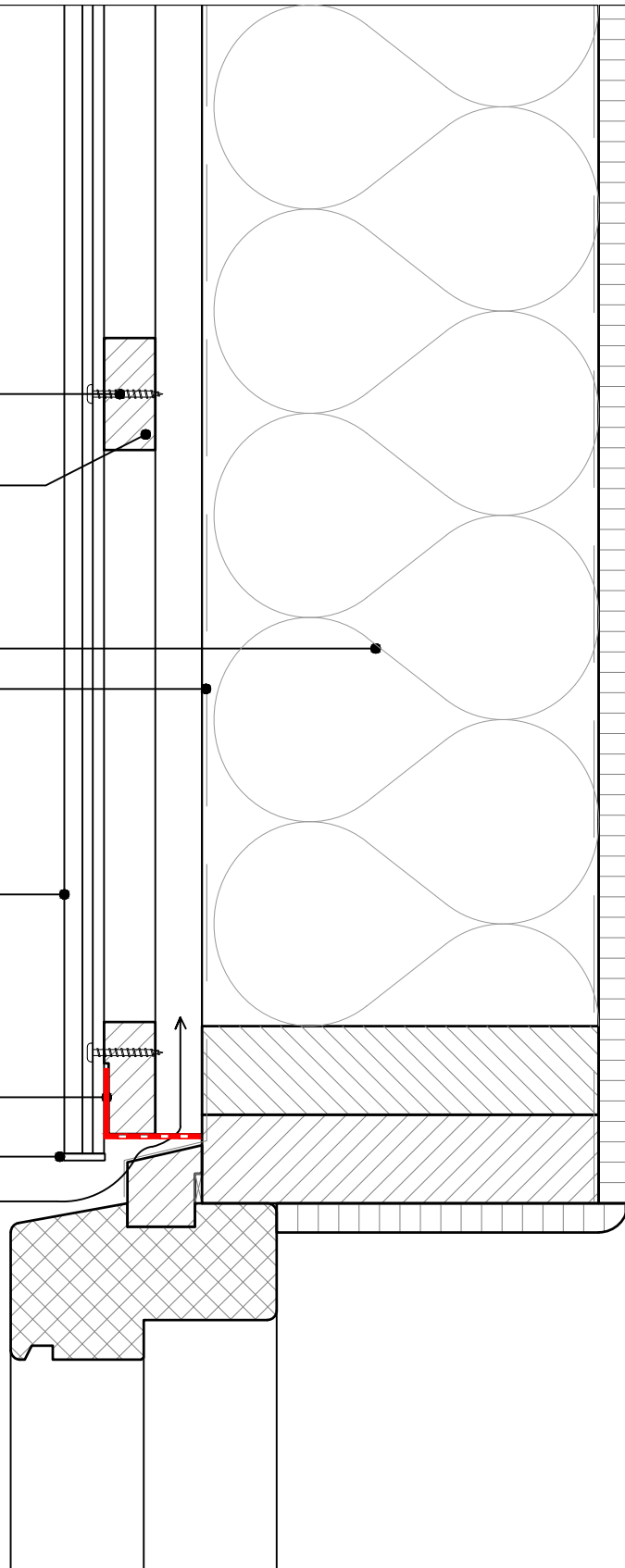
watertichte, dampopen folie

sponningdeel 143 mm (2814)

ventilatieprofiel (7152)
let op: regelwerk 2 mm verjongen!

eindkap 143 mm (2860/2865)

ventilatie (opening >5 mm)



Wanneer u eindkappen gebruikt in plaats van overlappende hulpprofielen, adviseren we om de panelen te borgen. Dit doet u door in het midden van het paneel een schroef tussen twee slobgaten te plaatsen.
Zie ook detail "Borging deel met eindkappen".

Copyright © 2022 Heering.eu

Betreft: Verticale plaatsing 143 mm gevelpanelen
Bovendorpel kozijn met eindkap 2860/2865

Keralit
GEVELPANELEN | DAKRANDPANELEN

Heering Kunststof Profielen BV Archimedesstraat 5 7701 SG Dedemsvaart T: +31 (0)523-615631 www.Heering.eu

3A

RVS Keralit schroeven Torx T20 (2801)

dubbel verduurzaamd regelwerk
1e regel minimaal 20x48 mm, h.o.h. 600 mm
2e regel minimaal 20x48 mm, h.o.h. 300 mm

achterconstructie volgens opgave architect

waterdichte, dampopen folie

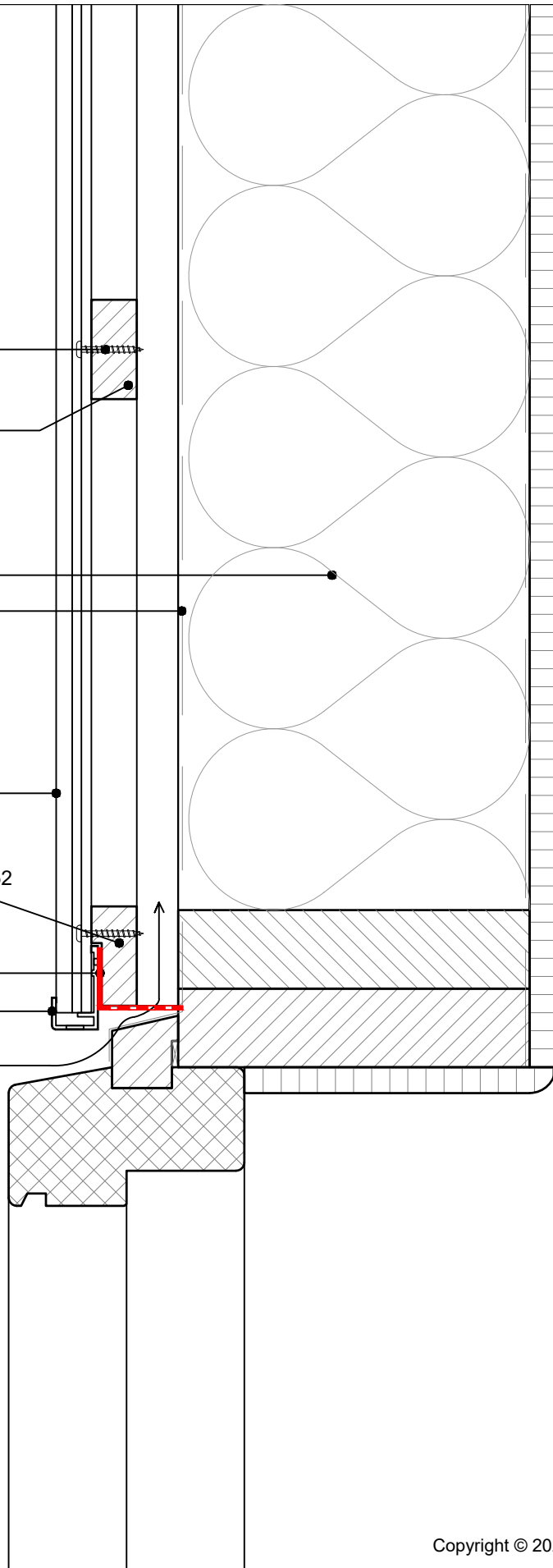
sponningdeel 143 mm (2814)

LET OP: bij combinatie van profielen 2809 en 7152
regelwerk 4 mm verjongen

ventilatieprofiel (7152)
let op: regelwerk 2 mm verjongen!

omrandingsprofiel verticale montage (2809)
let op: regelwerk 2 mm verjongen!

ventilatie (opening >5 mm)



Copyright © 2022 Heering.eu

Betreft: Verticale plaatsing 143 mm gevelpanelen
Bovendorpel kozijn met omrandingsprofiel 2809

Keralit
GEVELPANELEN | DAKRANDPANELEN

Heering Kunststof Profielen BV Archimedesstraat 5 7701 SG Dedemsvaart T: +31 (0)523-615631 www.Heering.eu

3B

RVS Keralit schroeven Torx T20 (2801)

dubbel verduurzaamd regelwerk
1e regel minimaal 20x48 mm, h.o.h. 600 mm
2e regel minimaal 20x48 mm, h.o.h. 300 mm

achterconstructie volgens opgave architect

waterdichte, dampopen folie

sponningdeel 143 mm (2814)

ventilatieprofiel (7152)
let op: regelwerk 2 mm verjongen!

eindkap 143 mm (2860/2865)

ventilatie (opening >5 mm)

Wanneer u eindkappen gebruikt in plaats van overlappende hulpprofielen, adviseren we om de panelen te borgen. Dit doet u door in het midden van het paneel een schroef tussen twee slobgaten te plaatsen. Zie ook detail "Borging deel met eindkappen".

Copyright © 2022 Heering.eu

Betreft: Verticale plaatsing 143 mm gevelpanelen
Bovendorpel kozijn met eindkap 2860/2865

Keralit
GEVELPANELEN | DAKRANDPANELEN

Heering Kunststof Profielen BV Archimedesstraat 5 7701 SG Dedemsvaart T: +31 (0)523-615631 www.Heering.eu

3B

RVS Keralit schroeven Torx T20 (2801)

dubbel verduurzaamd regelwerk
1e regel minimaal 20x48 mm, h.o.h. 600 mm
2e regel minimaal 20x48 mm, h.o.h. 300 mm

achterconstructie volgens opgave architect

waterdichte, dampopen folie

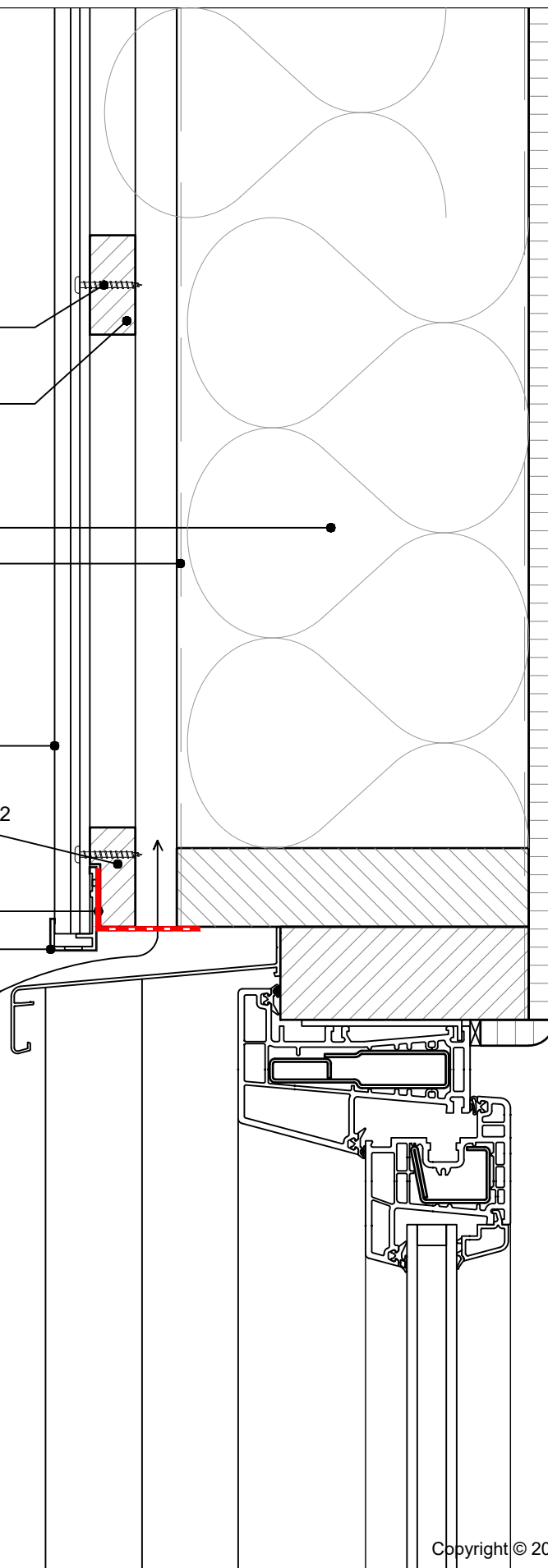
sponningdeel 143 mm (2814)

LET OP: bij combinatie van profielen 2809 en 7152
regelwerk 4 mm verjongen

ventilatieprofiel (7152)
let op: regelwerk 2 mm verjongen!

omrandingsprofiel verticale montage (2809)
let op: regelwerk 2 mm verjongen!

ventilatie (opening >5 mm)



Copyright © 2022 Heering.eu

Betreft: Verticale plaatsing 143 mm gevelpanelen
Bovendorpel kozijn met omrandingsprofiel 2809

Keralit
GEVELPANELEN | DAKRANDPANELEN

Heering Kunststof Profielen BV Archimedesstraat 5 7701 SG Dedemsvaart T: +31 (0)523-615631 www.Heering.eu

3C

RVS Keralit schroeven Torx T20 (2801)

dubbel verduurzaamd regelwerk
1e regel minimaal 20x48 mm, h.o.h. 600 mm
2e regel minimaal 20x48 mm, h.o.h. 300 mm

achterconstructie volgens opgave architect

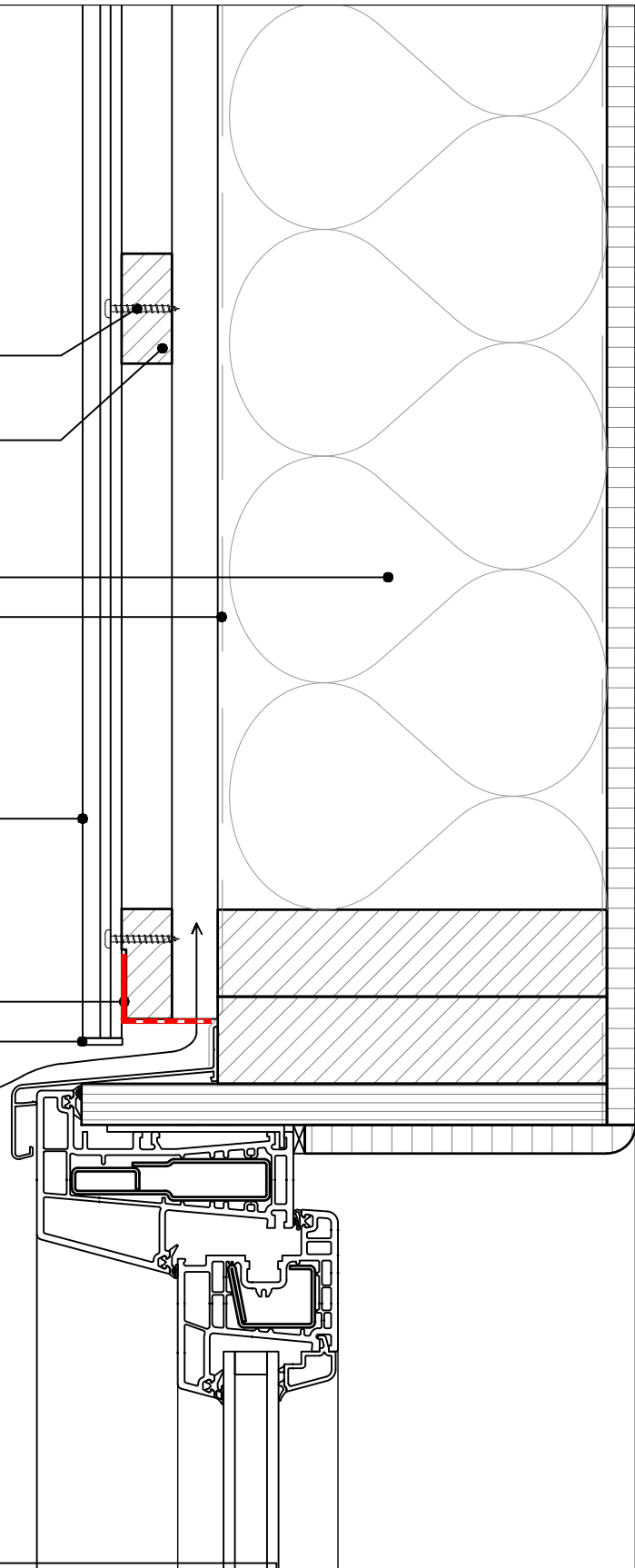
waterdichte, dampopen folie

sponningdeel 143 mm (2814)

ventilatieprofiel (7152)
let op: regelwerk 2 mm verjongen!

eindkap 143 mm (2860/2865)

ventilatie (opening >5 mm)



Wanneer u eindkappen gebruikt in plaats van overlappende hulpprofielen, adviseren we om de panelen te borgen. Dit doet u door in het midden van het paneel een schroef tussen twee slobgaten te plaatsen. Zie ook detail "Borging deel met eindkappen".

Copyright © 2022 Heering.eu

Betreft: Verticale plaatsing 143 mm gevelpanelen
Bovendorpel kozijn met eindkap 2860/2865

Keralit
GEVELPANELEN | DAKRANDPANELEN

Heering Kunststof Profielen BV Archimedesstraat 5 7701 SG Dedemsvaart T: +31 (0)523-615631 www.Heering.eu

3C

RVS Keralit schroeven Torx T20 (2801)

dubbel verduurzaamd regelwerk

1e regel minimaal 20x48 mm, h.o.h. 600 mm

2e regel minimaal 20x48 mm, h.o.h. 300 mm

achterconstructie volgens opgave architect

waterdichte, dampopen folie

sponningdeel 143 mm (2814)

LET OP: bij combinatie van profielen 2809 en 7152
regelwerk 4 mm verjongen

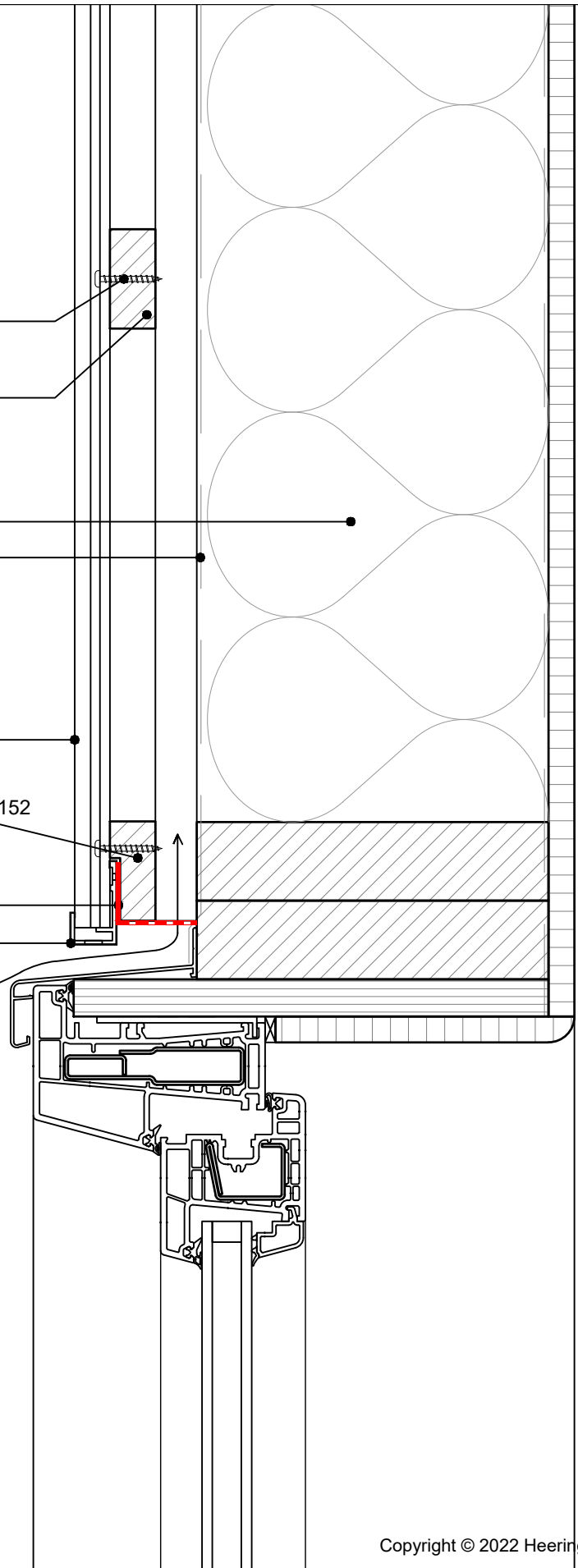
ventilatieprofiel (7152)

let op: regelwerk 2 mm verjongen!

omrandingsprofiel verticale montage (2809)

let op: regelwerk 2 mm verjongen!

ventilatie (opening >5 mm)



Copyright © 2022 Heering.eu

Betreft: Verticale plaatsing 143 mm gevelpanelen
Bovendorpel kozijn met omrandingsprofiel 2809

Keralit
GEVELPANELEN | DAKRANDPANELEN

Heering Kunststof Profielen BV Archimedesstraat 5 7701 SG Dedemsvaart T: +31 (0)523-615631 www.Heering.eu

3C

RVS Keralit schroeven Torx T20 (2801)

dubbel verduurzaamd regelwerk

1e regel minimaal 20x48 mm, h.o.h. 600 mm

2e regel minimaal 20x48 mm, h.o.h. 300 mm

achterconstructie volgens opgave architect

waterdichte, dampopen folie

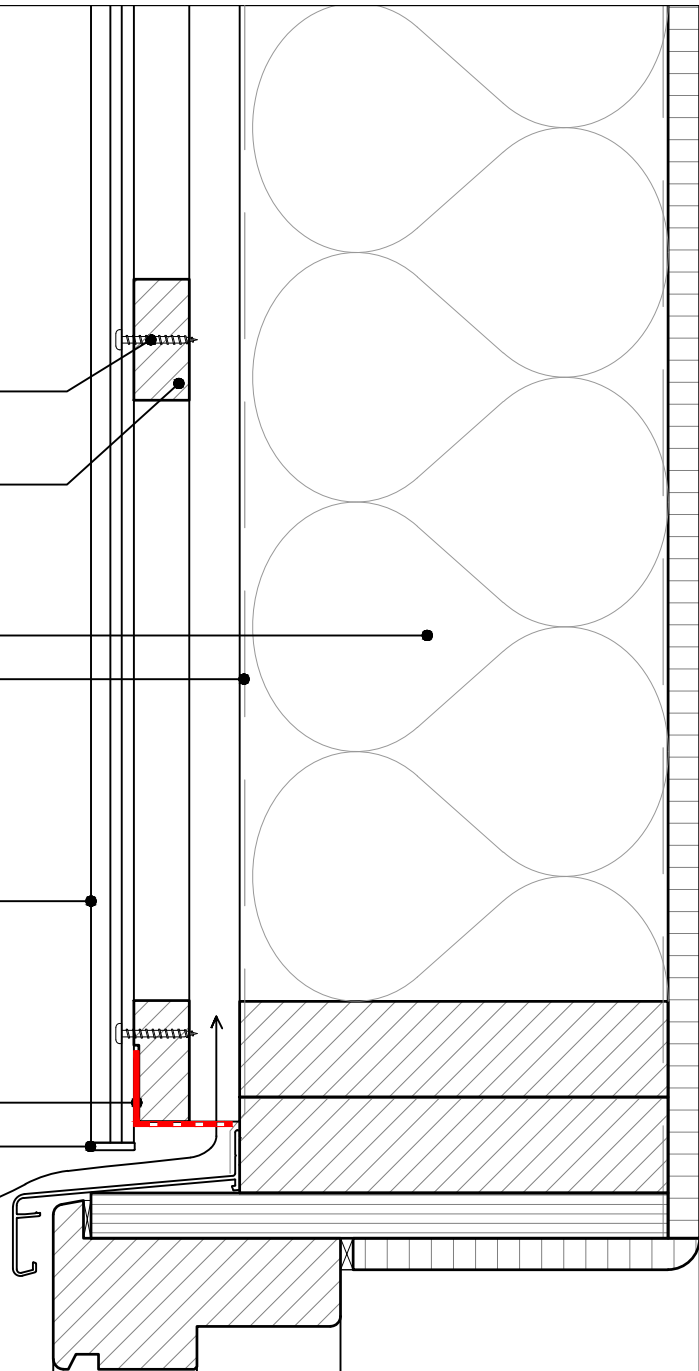
sponningdeel 143 mm (2814)

ventilatieprofiel (7152)

let op: regelwerk 2 mm verjongen!

eindkap 143 mm (2860/2865)

ventilatie (opening >5 mm)



Wanneer u eindkappen gebruikt in plaats van overlappende hulprofielen, adviseren we om de panelen te borgen. Dit doet u door in het midden van het paneel een schroef tussen twee slobgaten te plaatsen. Zie ook detail "Borging deel met eindkappen".

Copyright © 2022 Heering.eu

Betreft: Verticale plaatsing 143 mm gevelpanelen
Bovendorpel kozijn met eindkap 2860/2865

Keralit
GEVELPANELEN | DAKRANDPANELEN

Heering Kunststof Profielen BV Archimedesstraat 5 7701 SG Dedemsvaart T: +31 (0)523-615631 www.Heering.eu

3C

RVS Keralit schroeven Torx T20 (2801)

dubbel verduurzaamd regelwerk

1e regel minimaal 20x48 mm, h.o.h. 600 mm

2e regel minimaal 20x48 mm, h.o.h. 300 mm

achterconstructie volgens opgave architect

waterdichte, dampopen folie

sponningdeel 143 mm (2814)

LET OP: bij combinatie van profielen 2809 en 7152
regelwerk 4 mm verjongen

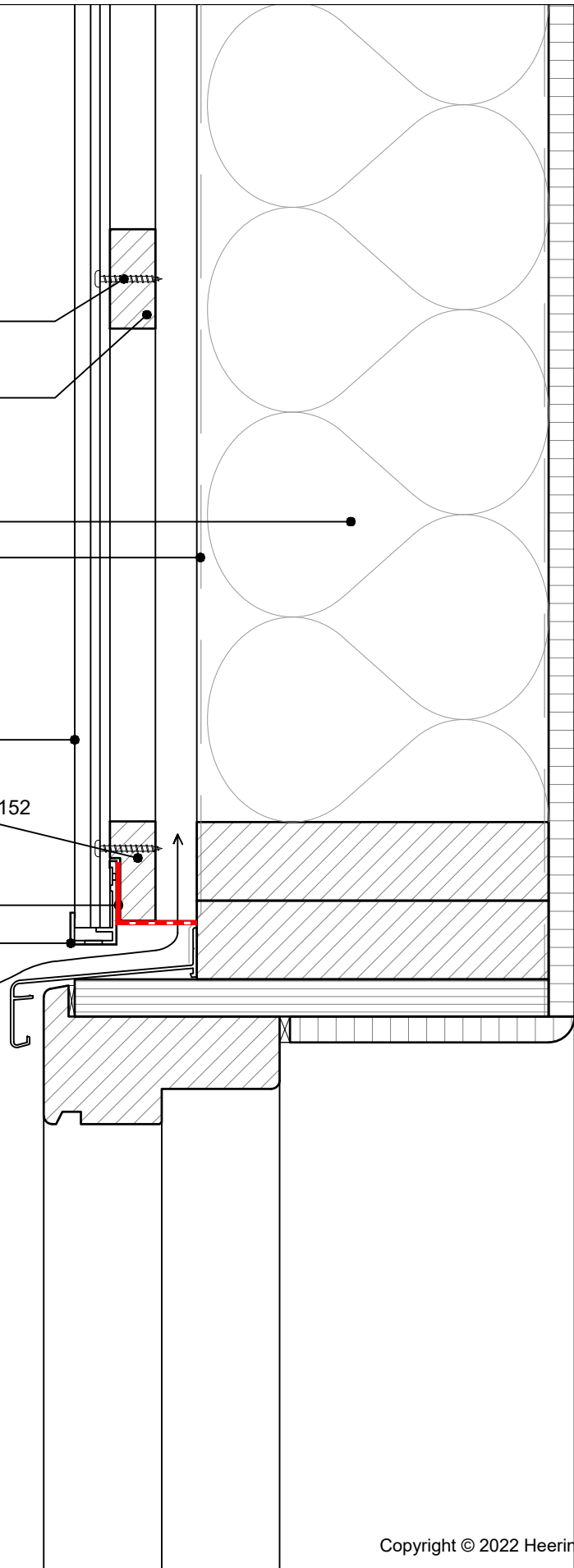
ventilatieprofiel (7152)

let op: regelwerk 2 mm verjongen!

omrandingsprofiel verticale montage (2809)

let op: regelwerk 2 mm verjongen!

ventilatie (opening >5 mm)



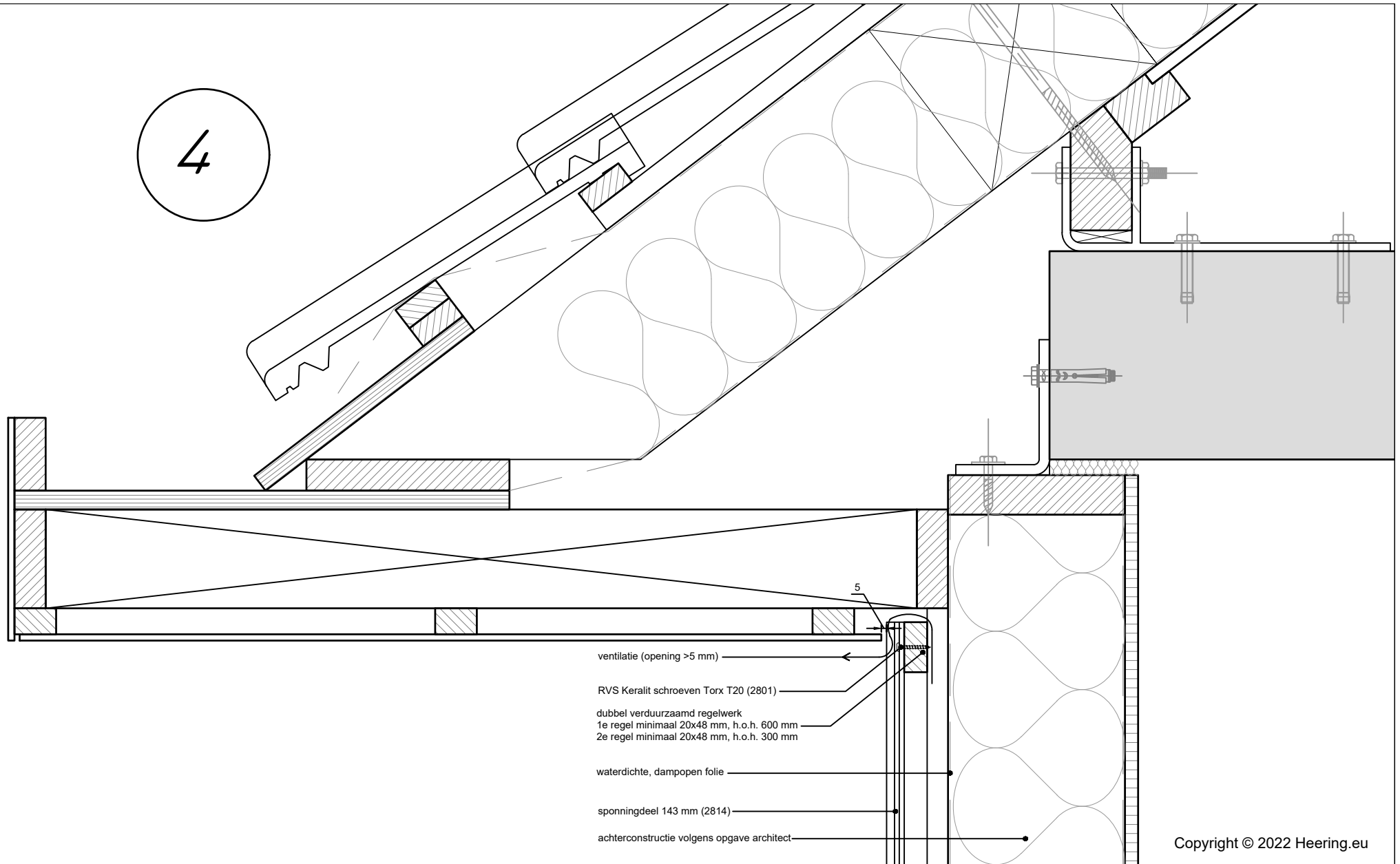
Copyright © 2022 Heering.eu

Betreft: Verticale plaatsing 143 mm gevelpanelen
Bovendorpel kozijn met omrandingsprofiel 2809

Keralit
GEVELPANELEN | DAKRANDPANELEN

Heering Kunststof Profielen BV Archimedesstraat 5 7701 SG Dedemsvaart T: +31 (0)523-615631 www.Heering.eu

4



ventilatie (opening >5 mm)

RVS Keralit schroeven Torx T20 (2801)

dubbel verduurzaamd regelwerk
1e regel minimaal 20x48 mm, h.o.h. 600 mm
2e regel minimaal 20x48 mm, h.o.h. 300 mm

waterdichte, dampopen folie

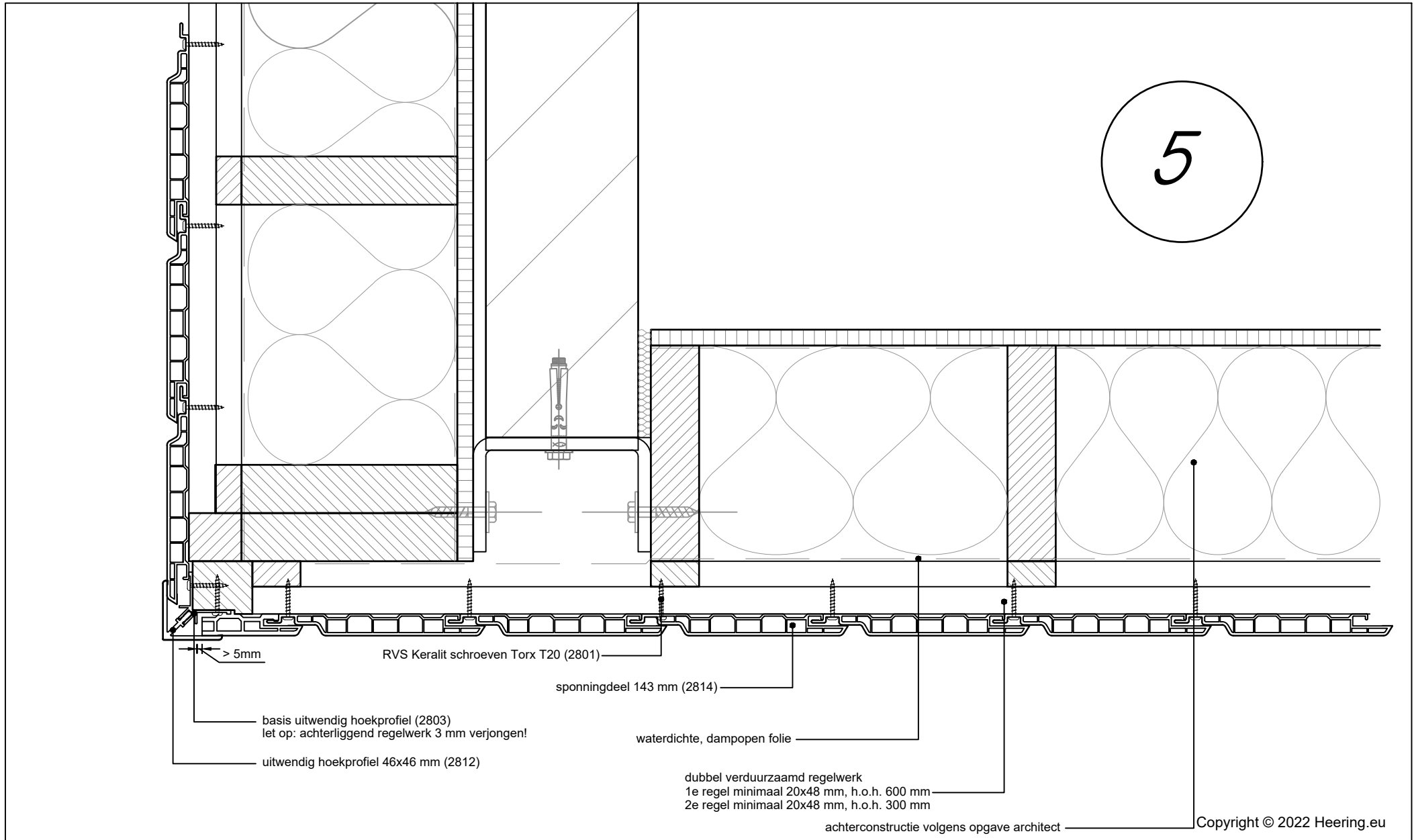
sponningdeel 143 mm (2814)

achterconstructie volgens opgave architect

Copyright © 2022 Heering.eu

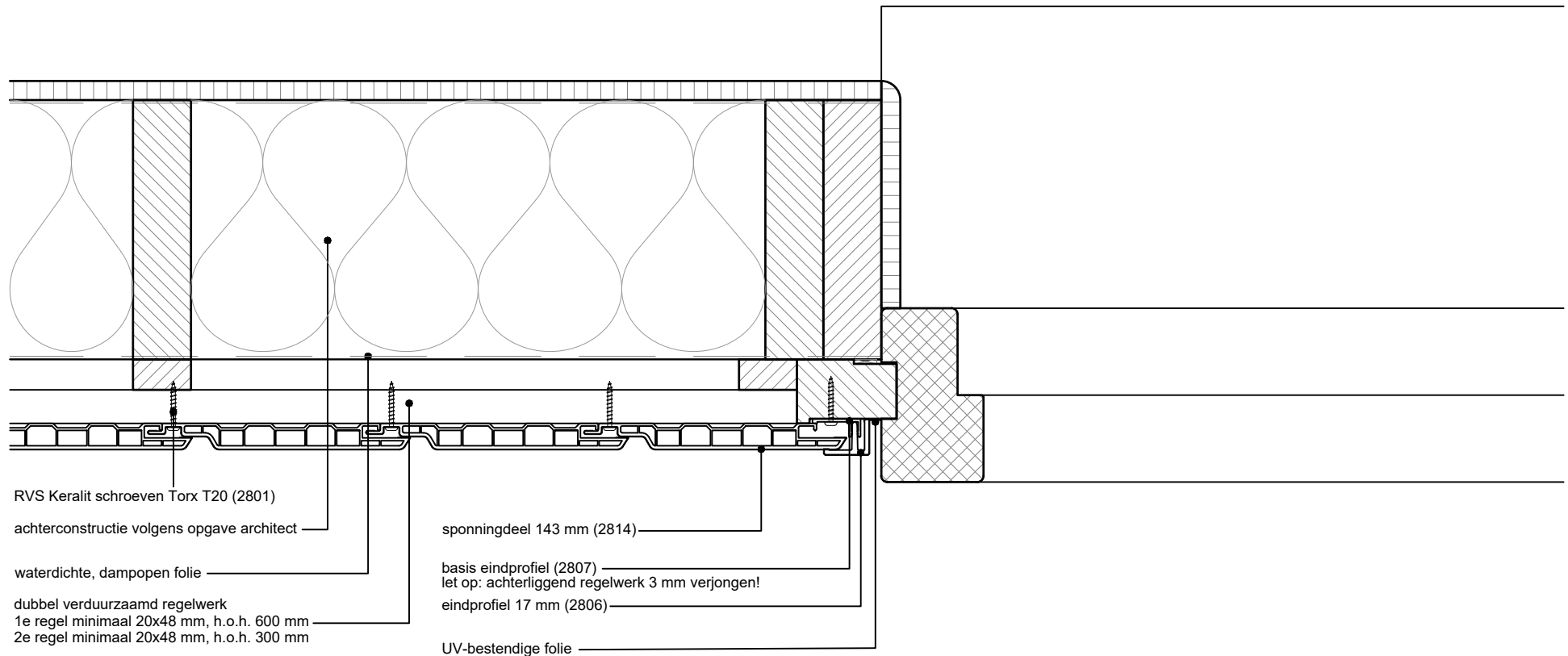
Betreft: Verticale plaatsing 143 mm gevelpanelen
Aansluiting goot

Dubbelklik op een profiel voor meer informatie
Klik op het profiel met "Ctrl" ingedrukt om naar de website te gaan



Betreft: Verticale plaatsing 143 mm gevelpanelen
Uitwendige hoekaansluiting

6A



RVS Keralit schroeven Torx T20 (2801)

achterconstructie volgens opgave architect

waterdichte, dampopen folie

dubbel verduurzaamd regelwerk

1e regel minimaal 20x48 mm, h.o.h. 600 mm

2e regel minimaal 20x48 mm, h.o.h. 300 mm

sponningdeel 143 mm (2814)

basis eindprofiel (2807)

let op: achterliggend regelwerk 3 mm verjongen!

eindprofiel 17 mm (2806)

UV-bestendige folie

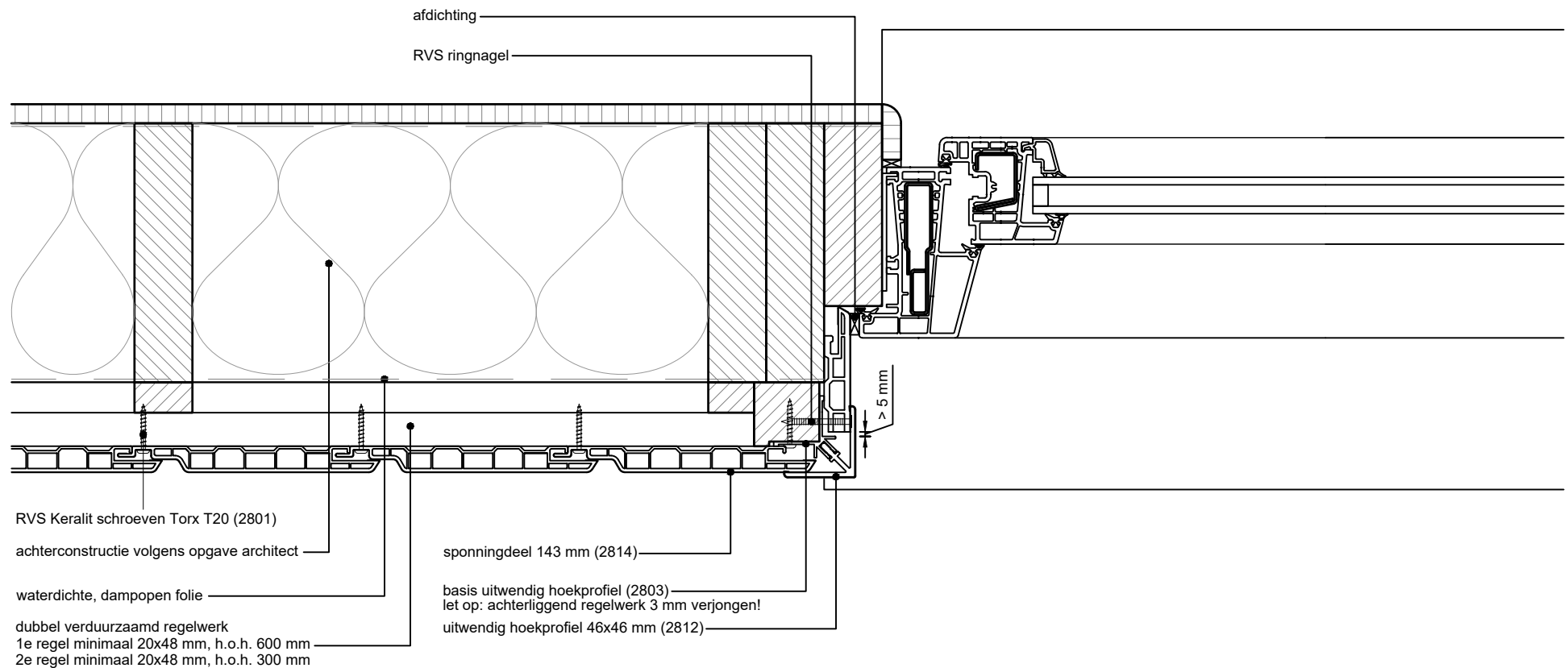
Copyright © 2022 Heering.eu

Betreft: Verticale plaatsing 143 mm gevelpanelen
Kozijnstijl

Heering Kunststof Profielen BV Archimedesstraat 5 7701 SG Dedemsvaart T: +31 (0)523-615631 www.Heering.eu

Keralit
GEVELPANELEN | DAKRANDPANELEN

6B



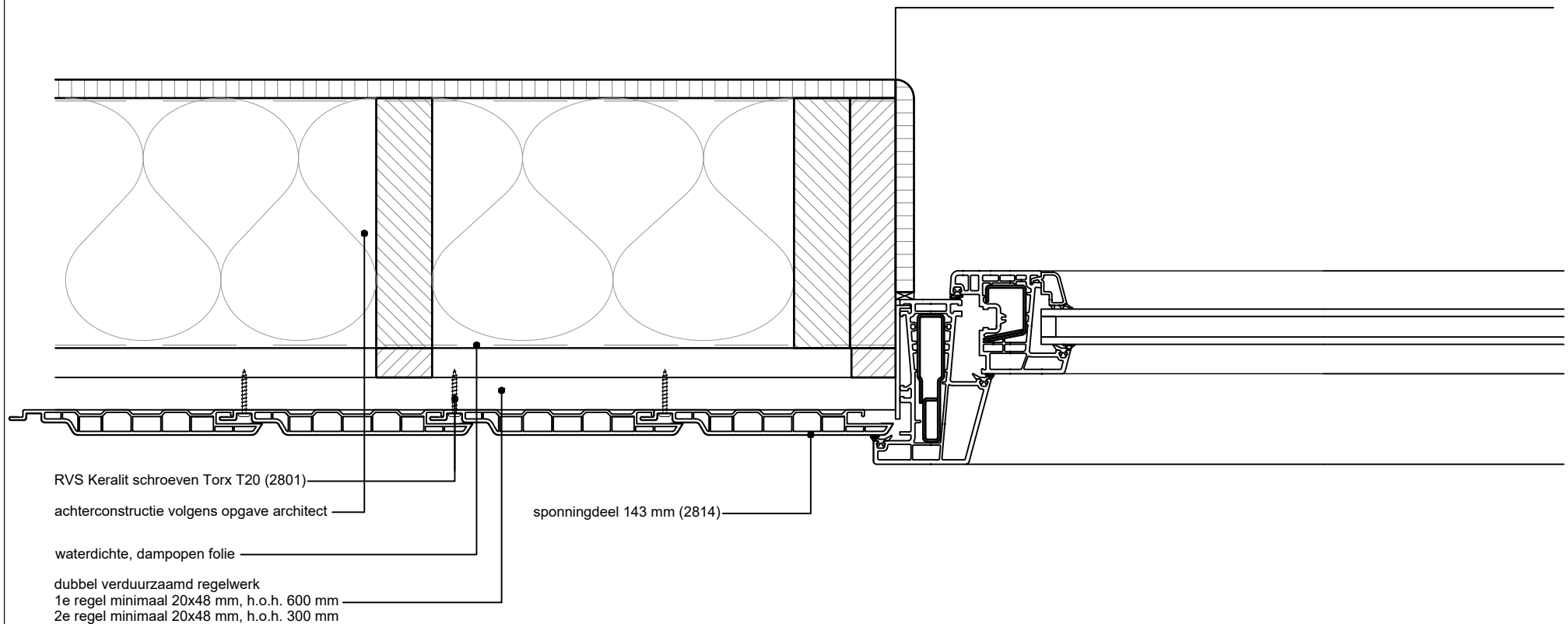
Copyright © 2022 Heering.eu

Betreft: Verticale plaatsing 143 mm gevelpanelen
Kozijnstijl

Heering Kunststof Profielen BV Archimedesstraat 5 7701 SG Dedemsvaart T: +31 (0)523-615631 www.Heering.eu

Keralit
GEVELPANELEN | DAKRANDPANELEN

6C



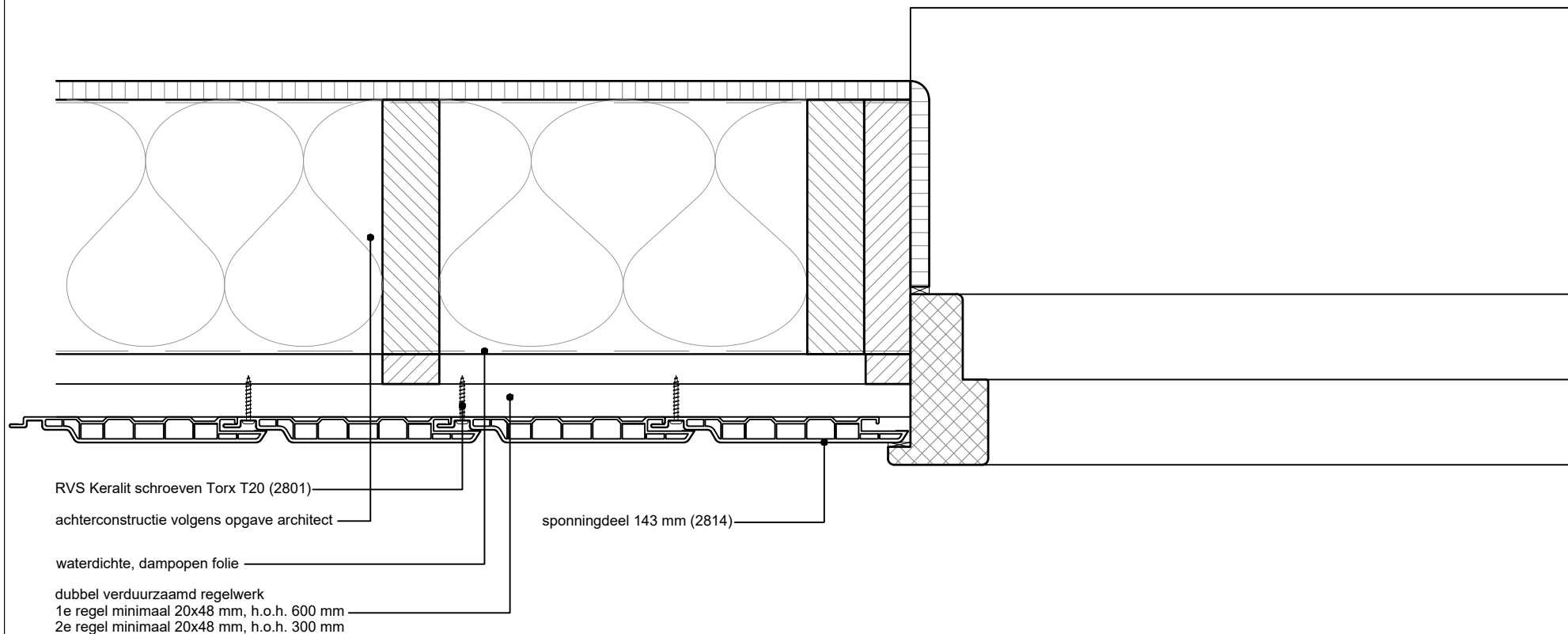
Copyright © 2022 Heering.eu

Betreft: Verticale plaatsing 143 mm gevelpanelen
Aansluiting kozijnstijl, met aanslag tegen gevelpanelen

Heering Kunststof Profielen BV Archimedesstraat 5 7701 SG Dedemsvaart T: +31 (0)523-615631 www.Heering.eu

Keralit
GEVELPANELEN | DAKRANDPANELEN

6C



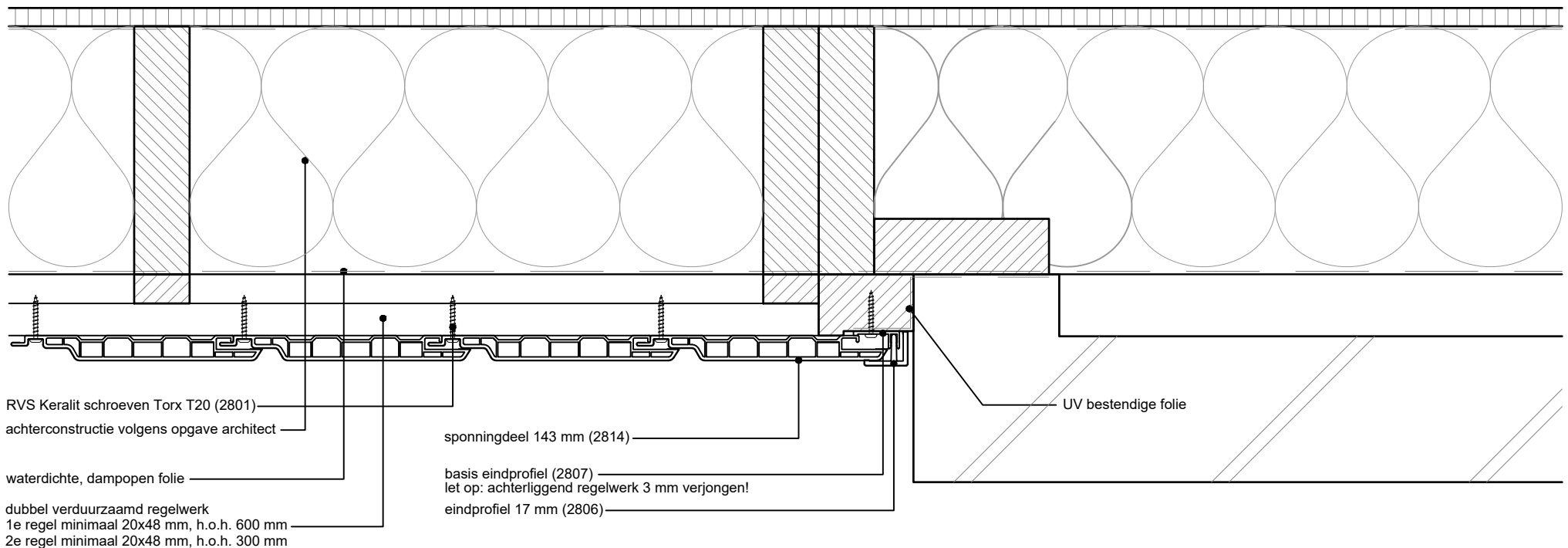
Copyright © 2022 Heering.eu

Betreft: Verticale plaatsing 143 mm gevelpanelen
Aansluiting kozijnstijl, met aanslag tegen gevelpanelen

Heering Kunststof Profielen BV Archimedesstraat 5 7701 SG Dedemsvaart T: +31 (0)523-615631 www.Heering.eu

Keralit
GEVELPANELEN | DAKRANDPANELEN

7



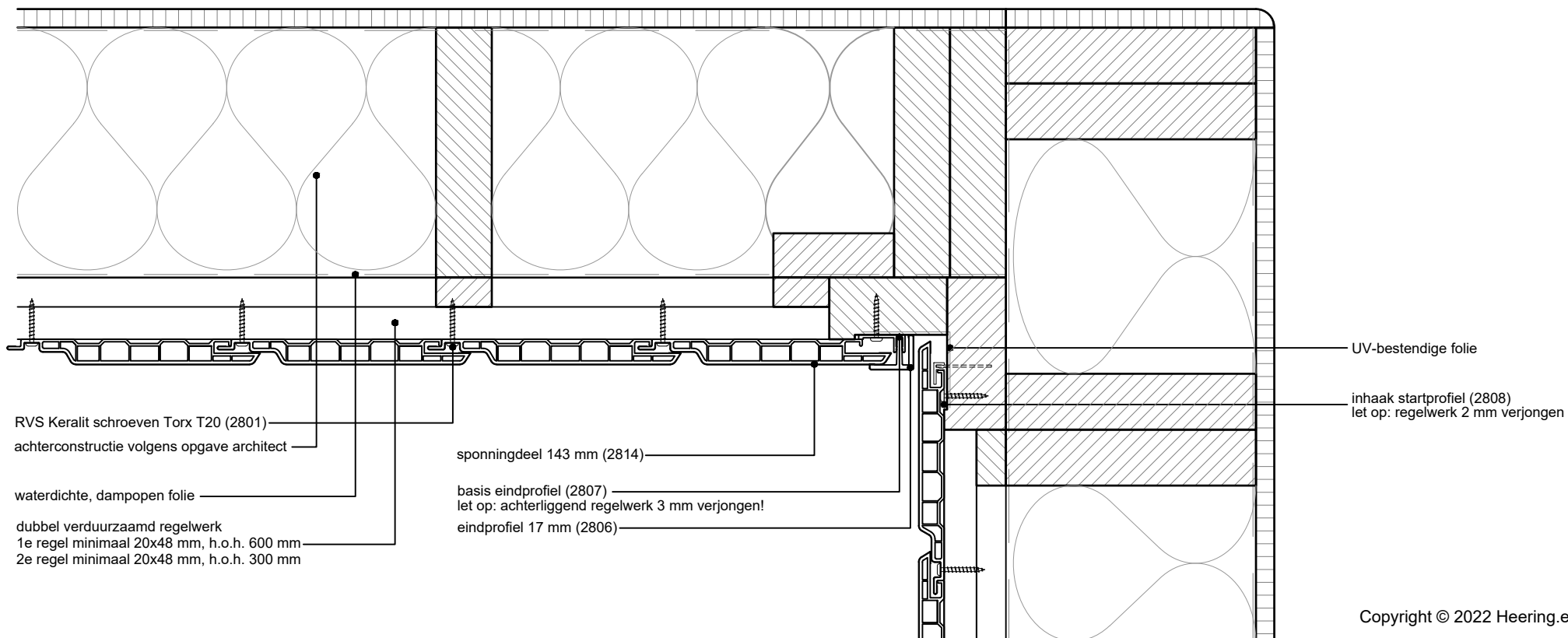
Copyright © 2022 Heering.eu

Betreft: Verticale plaatsing 143 mm gevelpanelen
Aansluiting tegen metselwerk

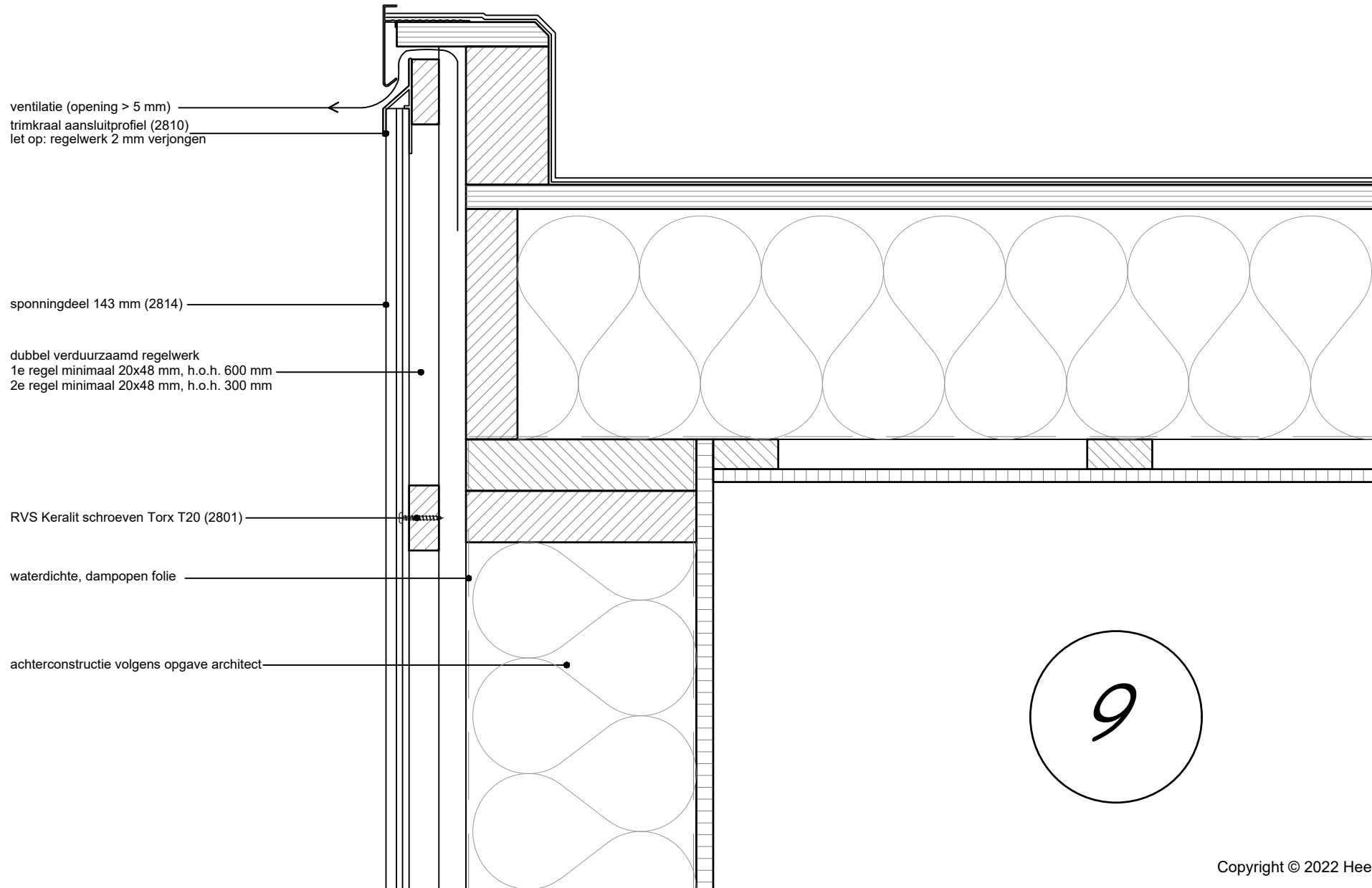
Heering Kunststof Profielen BV Archimedesstraat 5 7701 SG Dedemsvaart T: +31 (0)523-615631 www.Heering.eu

Keralit
GEVELPANELEN | DAKRANDPANELEN

8



Betreft: Verticale plaatsing 143 mm gevelpanelen
Inwendige hoekaansluiting

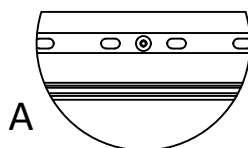
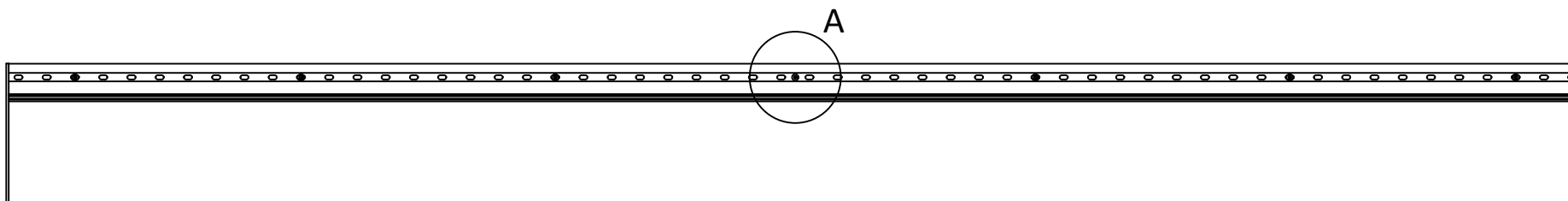


Copyright © 2022 Heering.eu

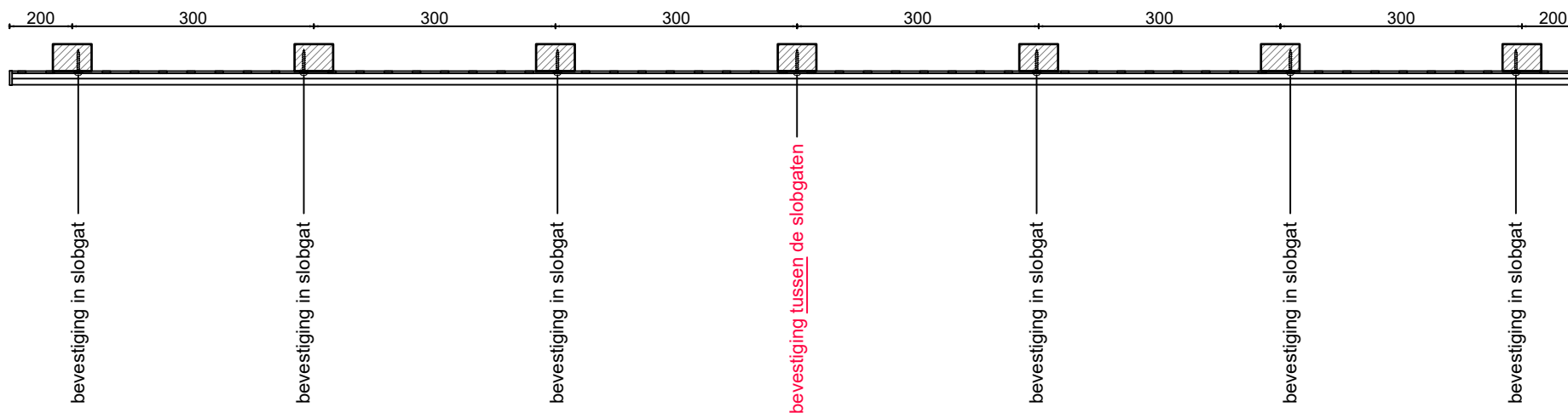
Betreft: Verticale plaatsing 143 mm gevelpanelen
Aansluiting trim/kraal

Heering Kunststof Profielen BV Archimedesstraat 5 7701 SG Dedemsvaart T: +31 (0)523-615631 www.Heering.eu

Keralit
GEVELPANELEN | DAKRANDPANELEN



Wanneer u eindkappen gebruikt in plaats van overlappende hulpprofielen, adviseren we om de panelen te borgen. Dit doet u door in het midden van het paneel een schroef tussen twee slobgaten te plaatsen.



Copyright © 2022 Heering.eu

Betreft: Borging gevelpaneel met eindkappen

