

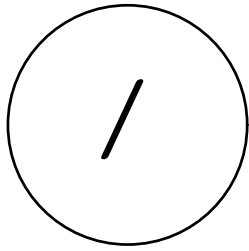
- A: Houten kozijn met spouwlat
- B: Kunststof kozijn, verdiept
- C: Kozijn met aanslag tegen Keralit  
gevelpanelen (hout / kunststof)

Copyright © 2022 Heering.eu

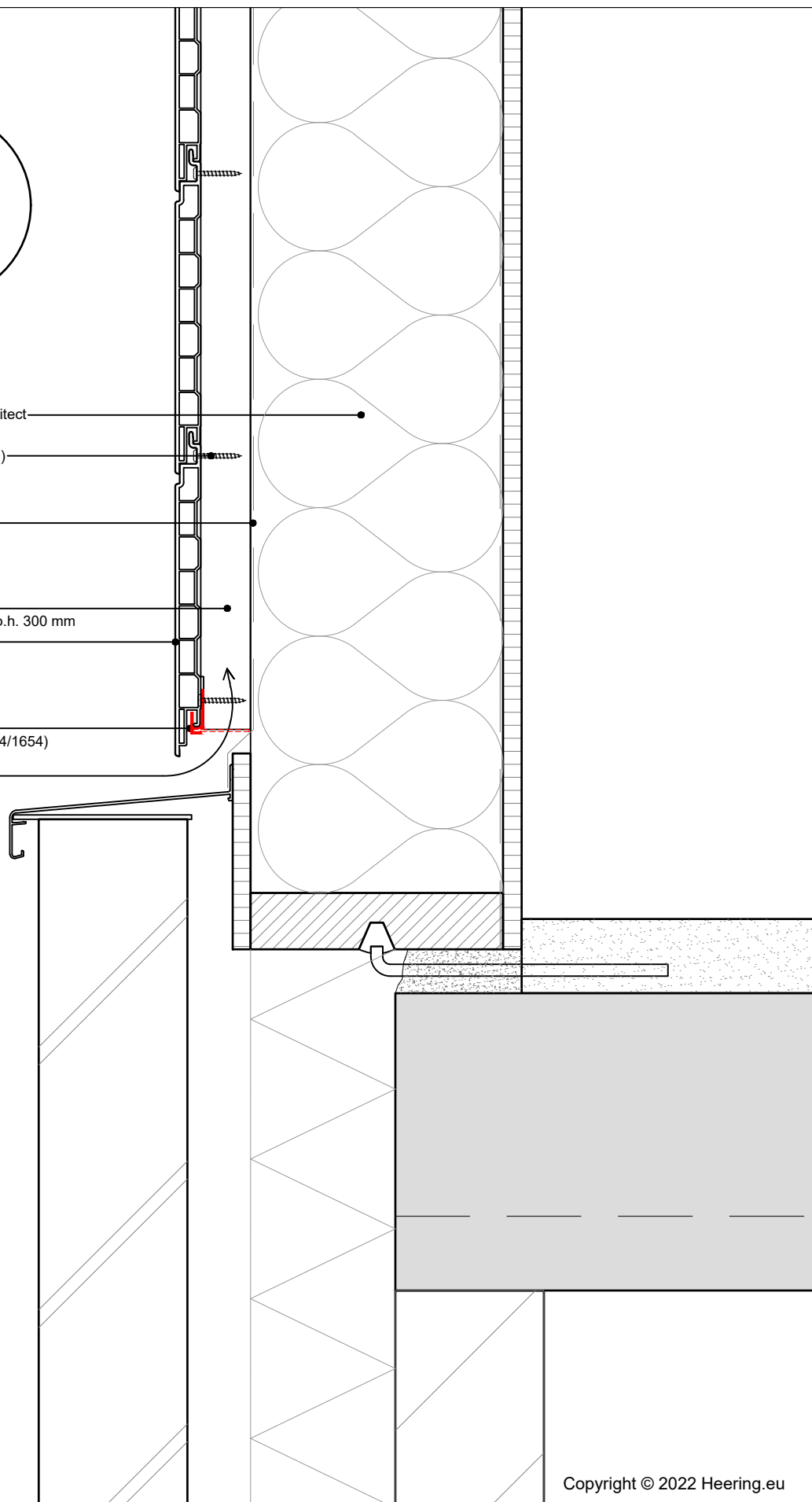
Betreft: Horizontale plaatsing 190 mm gevelpanelen  
Overzicht principedetails

Heering Kunststof Profielen BV Archimedesstraat 5 7701 SG Dedemsvaart T: +31 (0)523-615631 www.Heering.eu

**Keralit**  
GEVELPANELEN | DAKRANDPANELEN



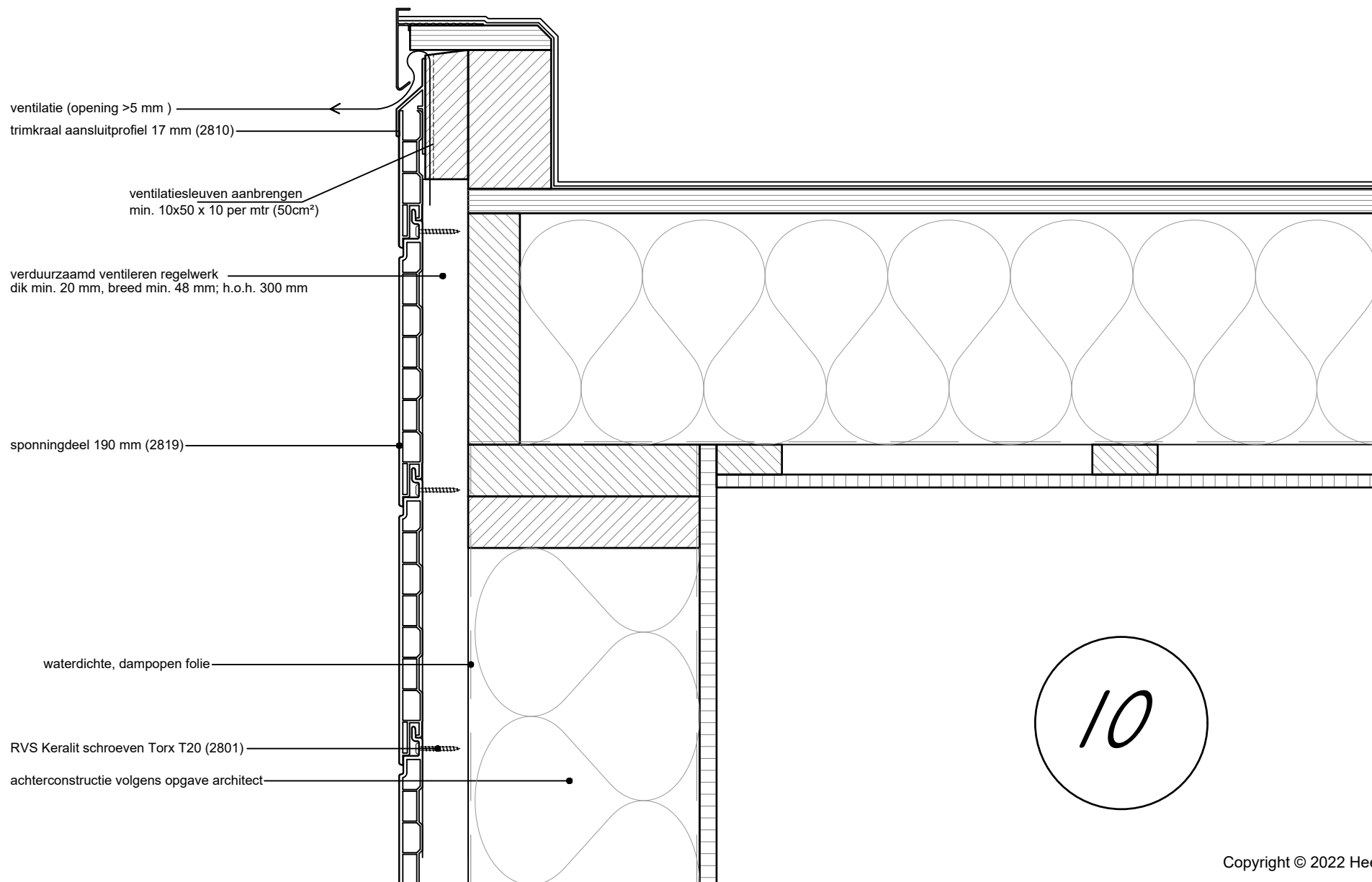
- achterconstructie volgens opgave architect
- RVS Keralit schroeven Torx T20 (2801)
- waterdichte, dampopen folie
- verduurzaamd regelwerk  
dik min. 20 mm, breed min. 48 mm; h.o.h. 300 mm  
sponningdeel 190 mm (2819)
- inhaak startprofiel (2808)  
let op: regelwerk 2 mm verjongen  
in combinatie met ventilatieprofiel (1634/1654)
- ventilatie (opening >5 mm)



Betreft: Horizontale plaatsing 190 mm gevelpanelen  
Onderdetail

Copyright © 2022 Heering.eu

**Keralit**  
GEVELPANELEN | DAKRANDPANELEN



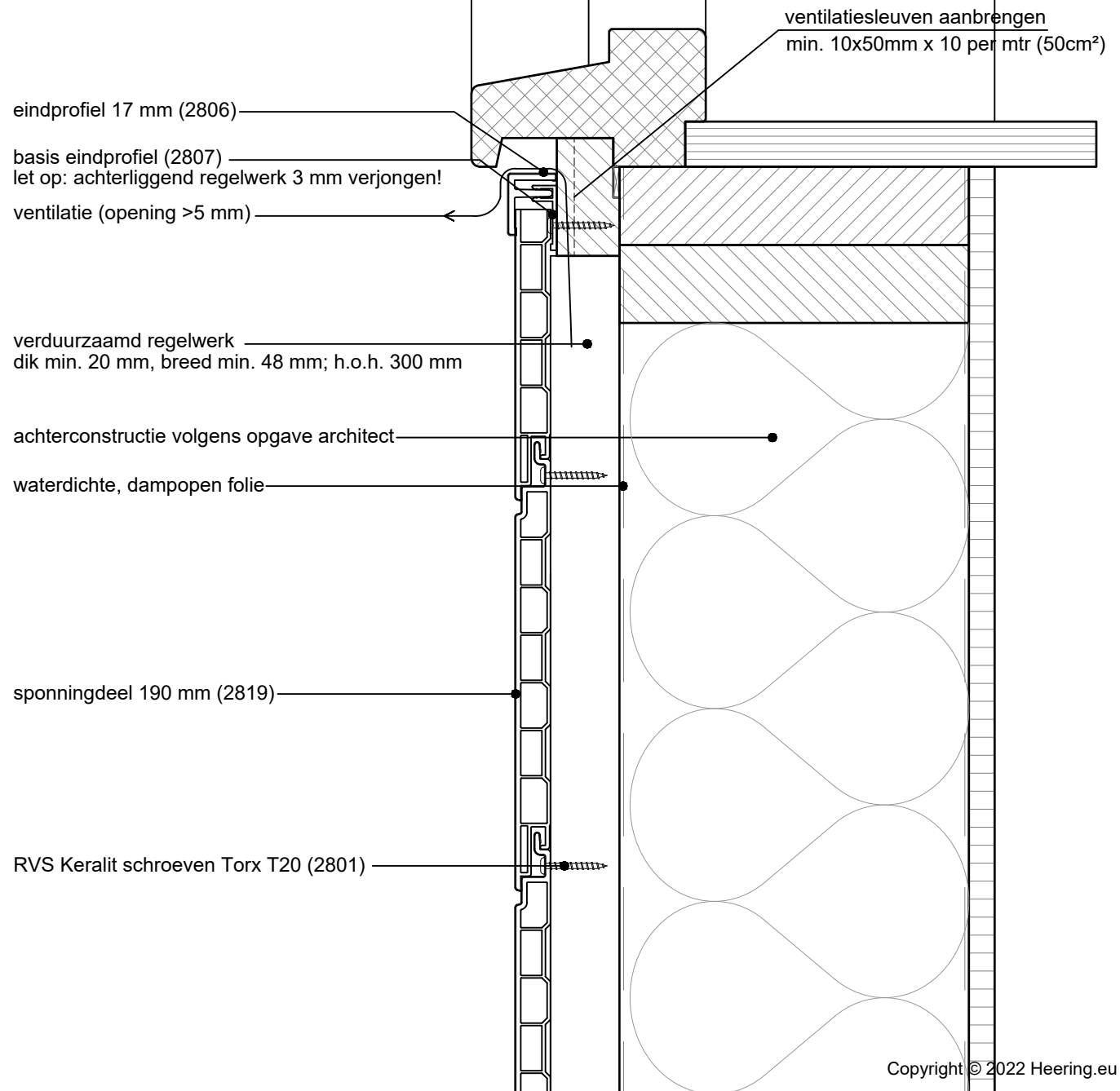
Copyright © 2022 Heering.eu

Betreft: Horizontale plaatsing 190 mm gevelpanelen  
 Aansluiting trim/kraal

Heering Kunststof Profielen BV Archimedesstraat 5 7701 SG Dedemsvaart T: +31 (0)523-615631 www.Heering.eu

**Keralit**  
 GEVELPANELEN | DAKRANDPANELEN

2A



Copyright © 2022 Heering.eu

Betreft: Horizontale plaatsing 190 mm gevelpanelen  
Onderdorpel kozijn

**Keralit**  
GEVELPANELEN | DAKRANDPANELEN

Heering Kunststof Profielen BV Archimedesstraat 5 7701 SG Dedemsvaart T: +31 (0)523-615631 www.Heering.eu

2B

eindprofiel 17 mm (2806)

basis eindprofiel (2807)  
let op: achterliggend regelwerk 3 mm verjongen!  
ventilatie (opening >5 mm)

ventilatiesleuven aanbrengen  
min. 10x50 mm x 10 per mtr (50cm<sup>2</sup>)

sponningdeel 190 mm (2819)

waterdichte, dampopen folie

verduurzaamd regelwerk  
dik min. 20 mm, breed min. 48 mm; h.o.h. 300 mm

achterconstructie volgens opgave architect

RVS Keralit schroeven Torx T20 (2801)

Copyright © 2022 Heering.eu

Betreft: Horizontale plaatsing 190 mm gevelpanelen  
Onderdorpel kozijn

**Keralit**  
GEVELPANELEN | DAKRANDPANELEN

Heering Kunststof Profielen BV Archimedesstraat 5 7701 SG Dedemsvaart T: +31 (0)523-615631 www.Heering.eu

2C

RVS ringnagel

ventilatie (opening 5 > mm)

ventilatiesleuven aanbrengen  
min. 10x50 mm x 10 per mtr (50cm<sup>2</sup>)

sponningdeel 190 mm (2819)

verduurzaamd regelwerk  
dik min. 20 mm, breed min. 48 mm; h.o.h. 300 mm

achterconstructie volgens opgave architect

waterdichte, dampopen folie

RVS Keralit schroeven Torx T20 (2801)

Copyright © 2022 Heering.eu

Betreft: Horizontale plaatsing 190 mm gevelpanelen  
Onderdorpel kozijn

Heering Kunststof Profielen BV Archimedesstraat 5 7701 SG Dedemsvaart T: +31 (0)523-615631 www.Heering.eu

**Keralit**  
GEVELPANELEN | DAKRANDPANELEN

2C

RVS ringnagel

ventilatie

ventilatiesleuven aanbrengen  
min. 10x50mm x 10 per mtr (50cm<sup>2</sup>)

sponningdeel 190 mm (2819)

verduurzaamd regelwerk  
dik min. 20 mm, breed min. 48 mm; h.o.h. 300 mm

achterconstructie volgens opgave architect

waterdichte, dampopen folie

RVS Keralit schroeven Torx T20 (2801)

Copyright © 2022 Heering.eu

Betreft: Horizontale plaatsing 190 mm gevelpanelen  
Onderdorpel kozijn

**Keralit**  
GEVELPANELEN | DAKRANDPANELEN

Heering Kunststof Profielen BV Archimedesstraat 5 7701 SG Dedemsvaart T: +31 (0)523-615631 www.Heering.eu

3A

achterconstructie volgens opgave architect

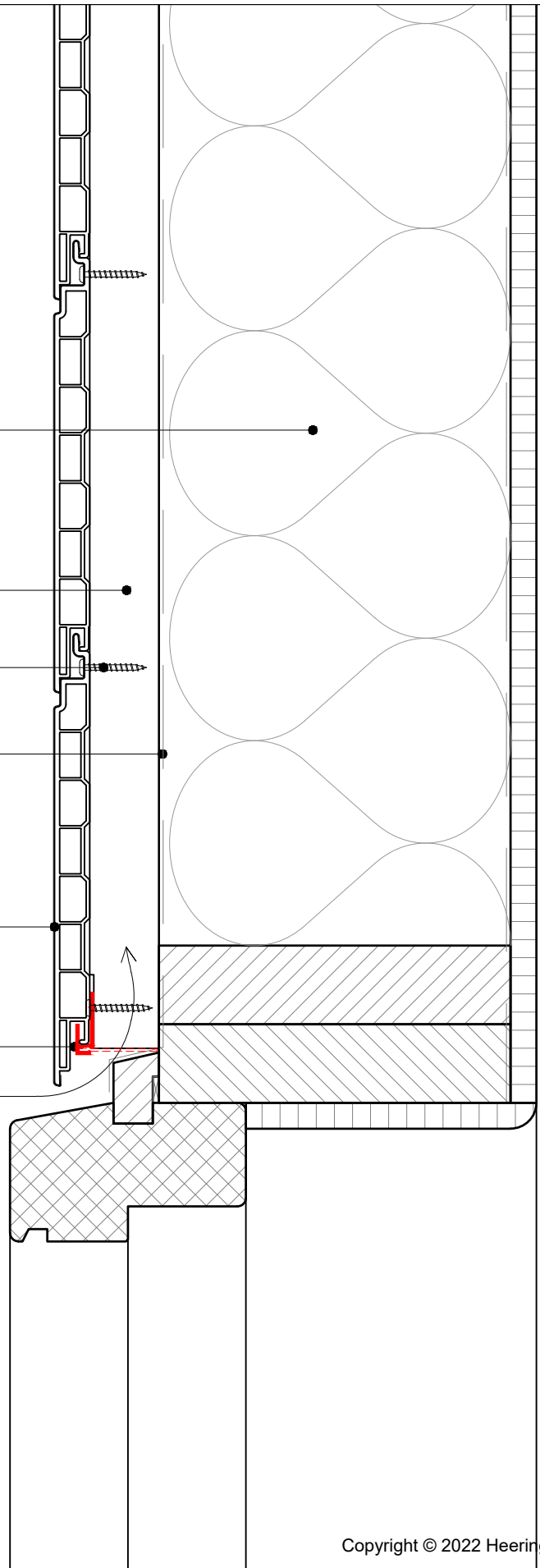
verduurzaamd regelwerk  
dik min. 20 mm, breed min. 48 mm; h.o.h. 300 mm

RVS Keralit schroeven Torx T20 (2801)

waterdichte, dampopen folie

sponningdeel 190 mm (2819)

inhaak startprofiel (2808)  
let op: regelwerk 2 mm verjongen  
in combinatie met ventilatieprofiel (1634/1654)  
ventilatie (opening >5 mm)



Copyright © 2022 Heering.eu

Betreft: Horizontale plaatsing 190 mm gevelpanelen  
Bovendorpel kozijn

**Keralit**  
GEVELPANELEN | DAKRANDPANELEN

Heering Kunststof Profielen BV Archimedesstraat 5 7701 SG Dedemsvaart T: +31 (0)523-615631 www.Heering.eu



3B

achterconstructie volgens opgave architect

verduurzaamd regelwerk  
dik min. 20 mm, breed min. 48 mm; h.o.h. 300 mm

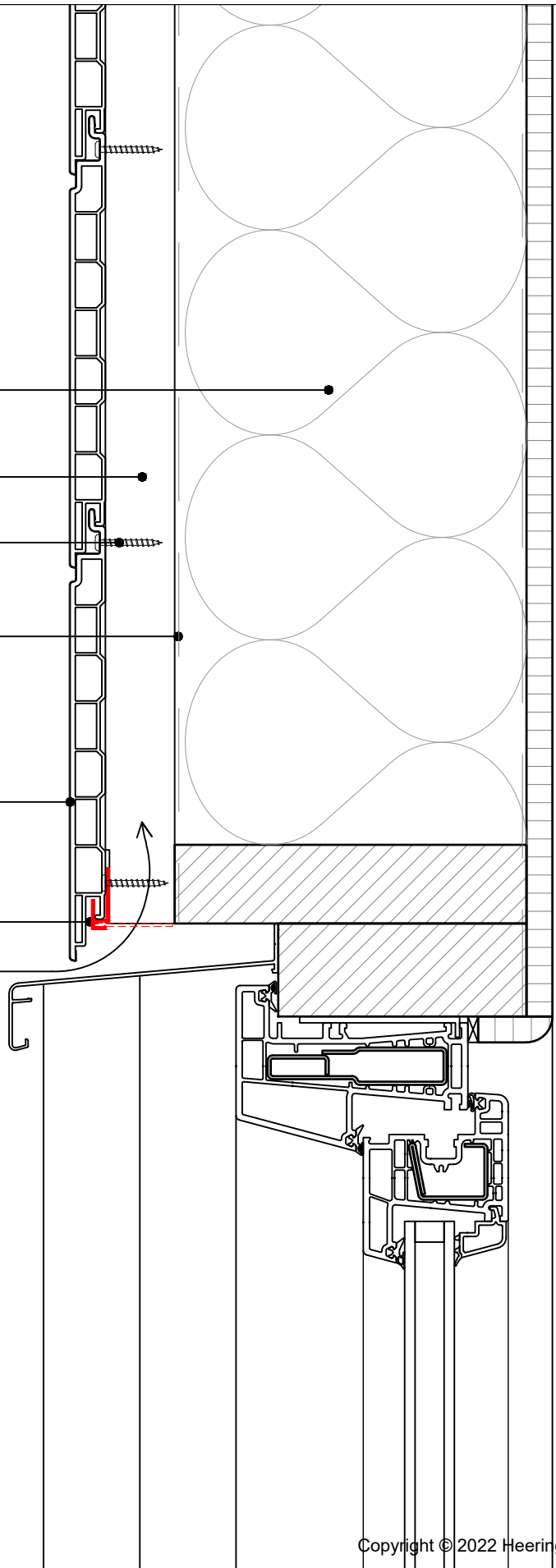
RVS Keralit schroeven Torx T20 (2801)

waterdichte, dampopen folie

sponningdeel 190 mm (2819)

inhaak startprofiel (2808)  
let op: regelwerk 2 mm verjongen  
in combinatie met ventilatieprofiel (1634/1654)

ventilatie (opening >5 mm)



Copyright © 2022 Heering.eu

Betreft: Horizontale plaatsing 190 mm gevelpanelen  
Bovendorpel kozijn

**Keralit**  
GEVELPANELEN | DAKRANDPANELEN

Heering Kunststof Profielen BV Archimedesstraat 5 7701 SG Dedemsvaart T: +31 (0)523-615631 www.Heering.eu

3C

achterconstructie volgens opgave architect

verduurzaamd regelwerk  
dik min. 20 mm, breed min. 48 mm; h.o.h. 300 mm

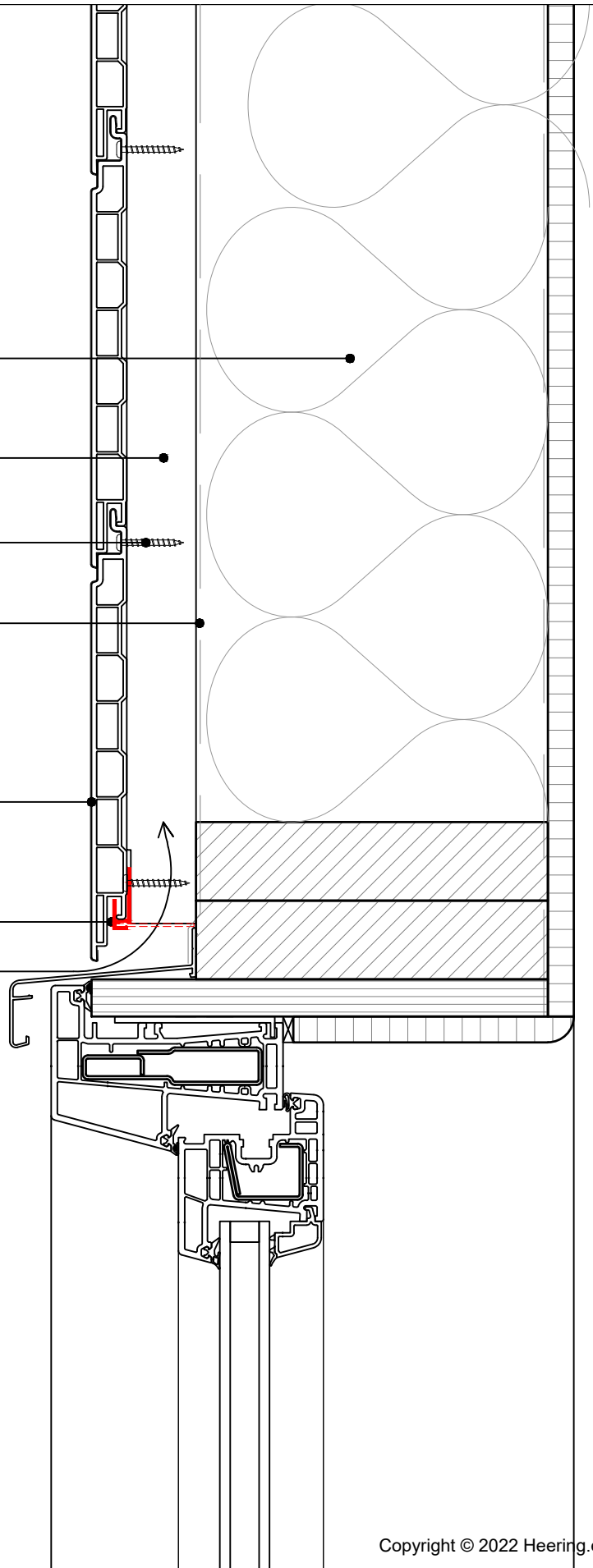
RVS Keralit schroeven Torx T20 (2801)

waterdichte, dampopen folie

sponningdeel 190 mm (2819)

inhaak startprofiel (2808)  
let op: regelwerk 2 mm verjongen  
in combinatie met ventilatieprofiel (1634/1654)

ventilatie (opening >5 mm)



Copyright © 2022 Heering.eu

Betreft: Horizontale plaatsing 190 mm gevelpanelen  
Bovendorpel kozijn

**Keralit**  
GEVELPANELEN | DAKRANDPANELEN

Heering Kunststof Profielen BV Archimedesstraat 5 7701 SG Dedemsvaart T: +31 (0)523-615631 www.Heering.eu

3C

achterconstructie volgens opgave architect

verduurzaamd regelwerk  
dik min. 20 mm, breed min. 48 mm; h.o.h. 300 mm

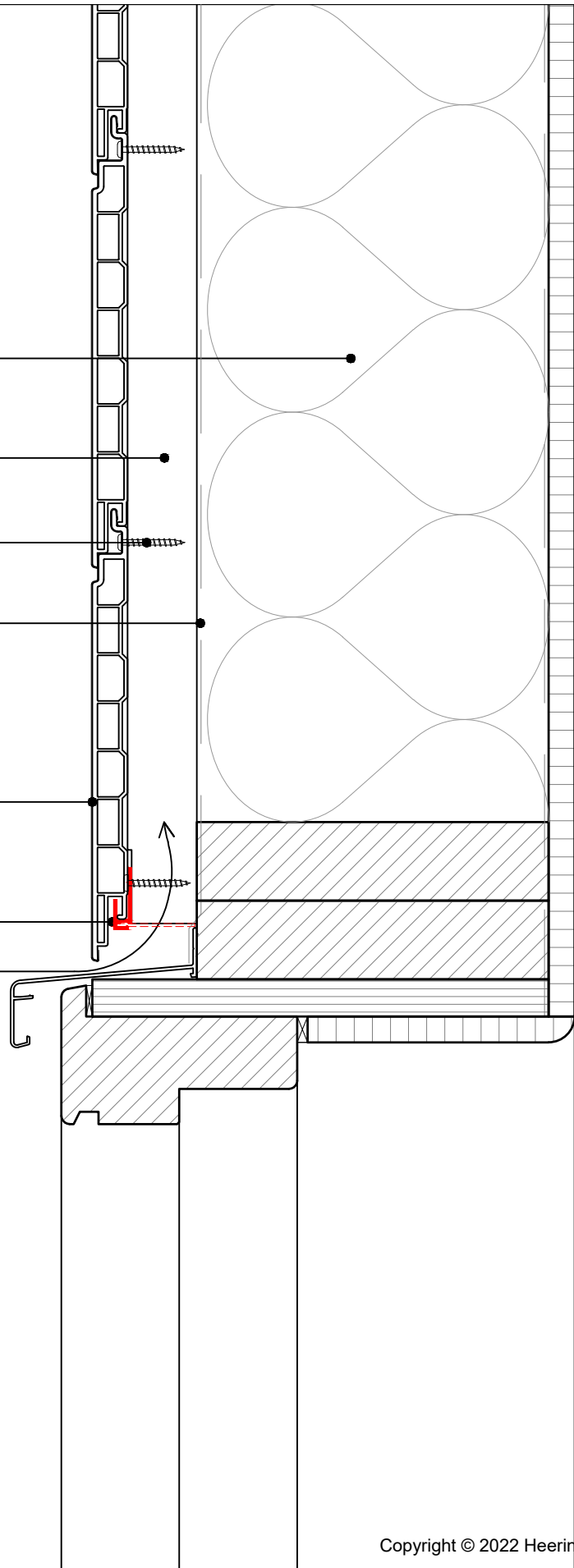
RVS Keralit schroeven Torx T20 (2801)

waterdichte, dampopen folie

sponningdeel 190 mm (2819)

inhaak startprofiel (2808)  
let op: regelwerk 2 mm verjongen  
in combinatie met ventilatieprofiel (1634/1654)

ventilatie (opening >5 mm)



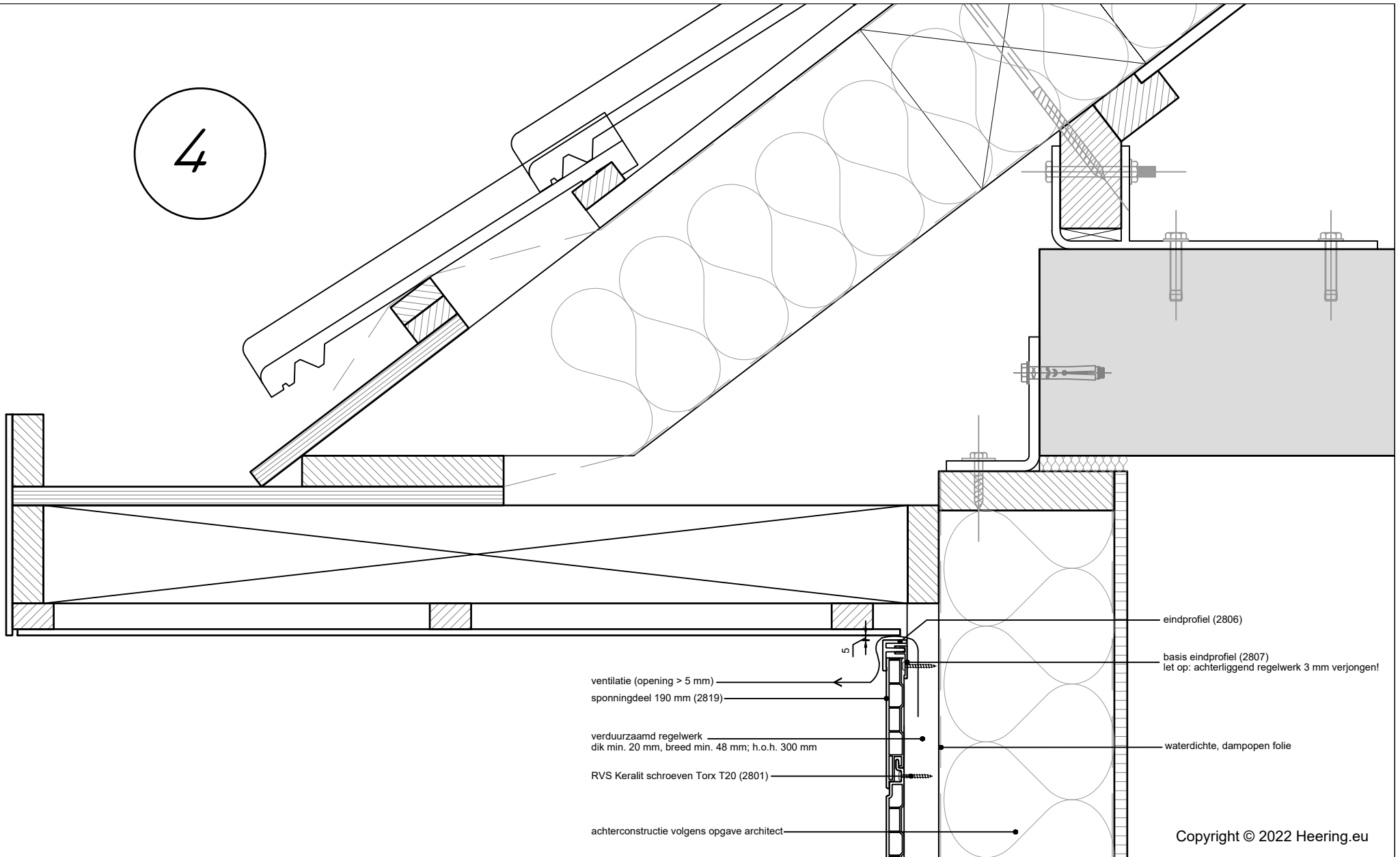
Copyright © 2022 Heering.eu

Betreft: Horizontale plaatsing 190 mm gevelpanelen  
Bovendorpel kozijn

**Keralit**  
GEVELPANELEN | DAKRANDPANELEN

Heering Kunststof Profielen BV Archimedesstraat 5 7701 SG Dedemsvaart T: +31 (0)523-615631 www.Heering.eu

4



ventilatie (opening > 5 mm)

sponningdeel 190 mm (2819)

verduurzaamd regelwerk  
dik min. 20 mm, breed min. 48 mm; h.o.h. 300 mm

RVS Keralit schroeven Torx T20 (2801)

achterconstructie volgens opgave architect

eindprofiel (2806)

basis eindprofiel (2807)  
let op: achterliggend regelwerk 3 mm verjongen!

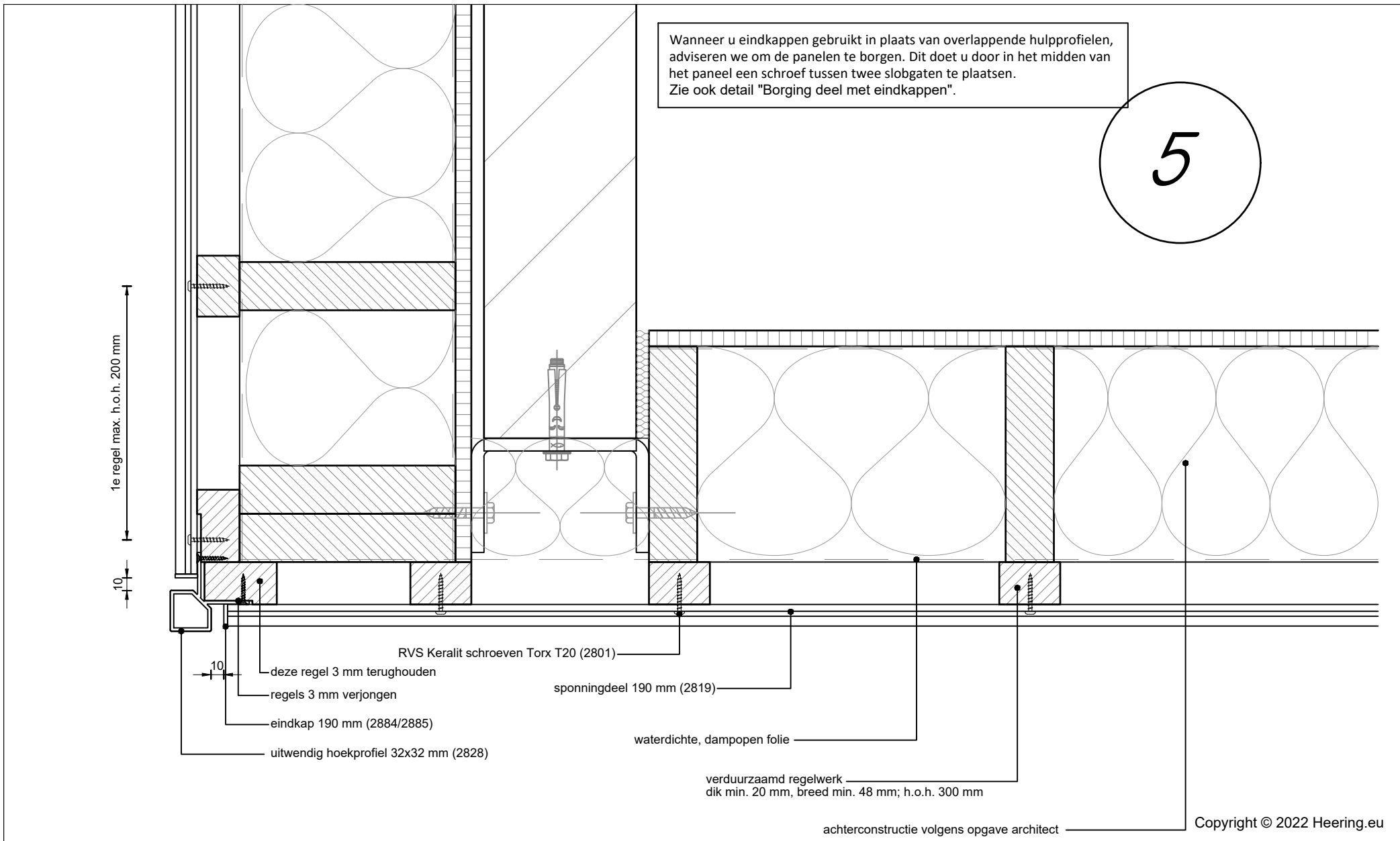
waterdichte, dampopen folie

Copyright © 2022 Heering.eu

Betreft: Horizontale plaatsing 190 mm gevelpanelen  
Aansluiting goot

Heering Kunststof Profielen BV Archimedesstraat 5 7701 SG Dedemsvaart T: +31 (0)523-615631 www.Heering.eu

**Keralit**  
GEVELPANELEN | DAKRANDPANELEN

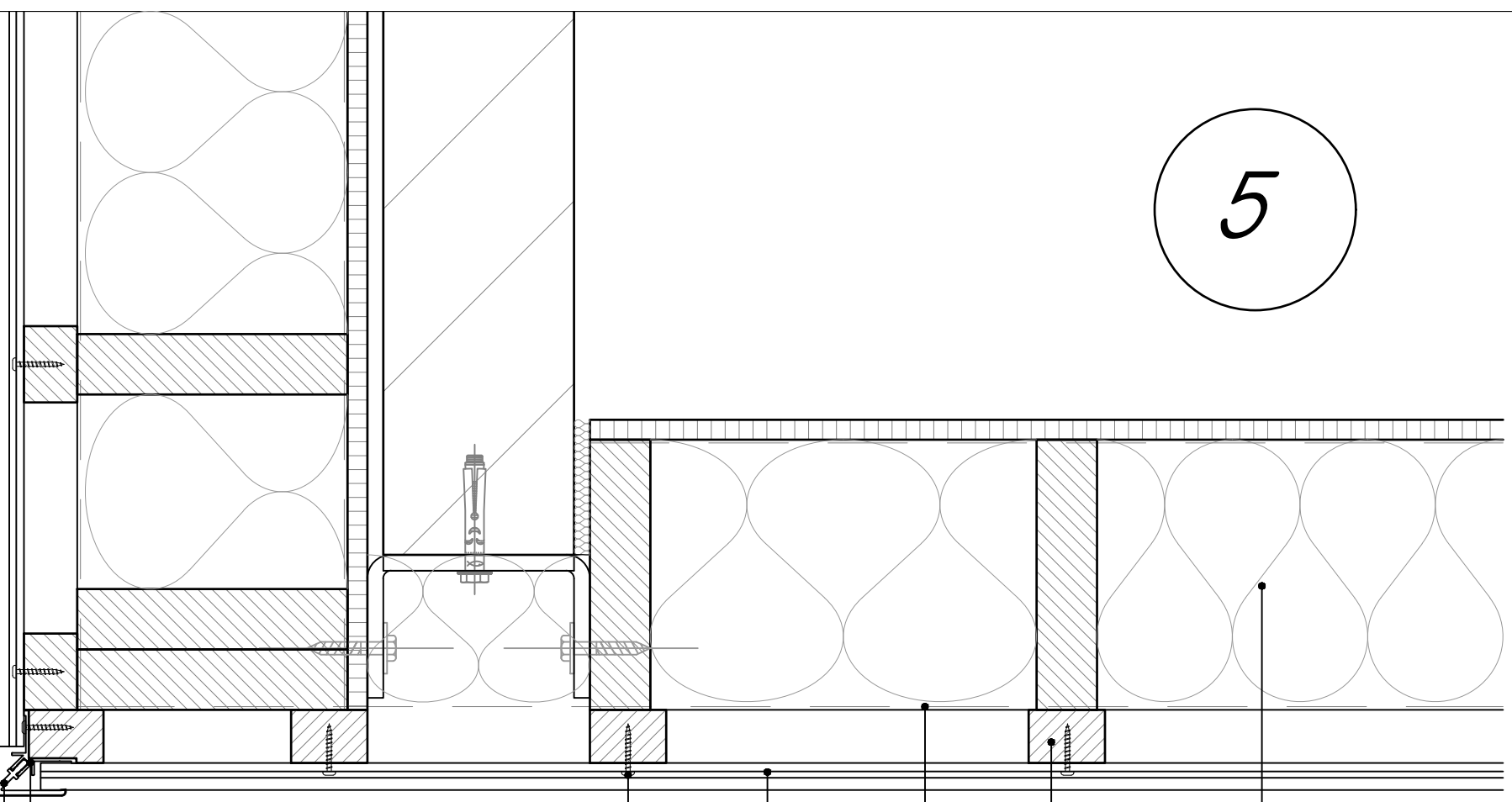


Betreft: Horizontale plaatsing 190 mm gevelpanelen  
 Uitwendige hoekaansluiting met uitwendig hoekprofiel 2828

5

1e regel max. h.o.h. 200 mm

min. 5 mm



min. 5 mm

RVS Keralit schroeven Torx T20 (2801)

sponningdeel 190 mm (2819)

basis uitwendig hoekprofiel (2803)  
let op: achterliggend regelwerk 3 mm verjongen!

uitwendig hoekprofiel 46x46 mm (2812)

waterdichte, dampopen folie

verduurzaamd regelwerk  
dik min. 20 mm, breed min. 48 mm; h.o.h. 300 mm

achterconstructie volgens opgave architect

Copyright © 2022 Heering.eu

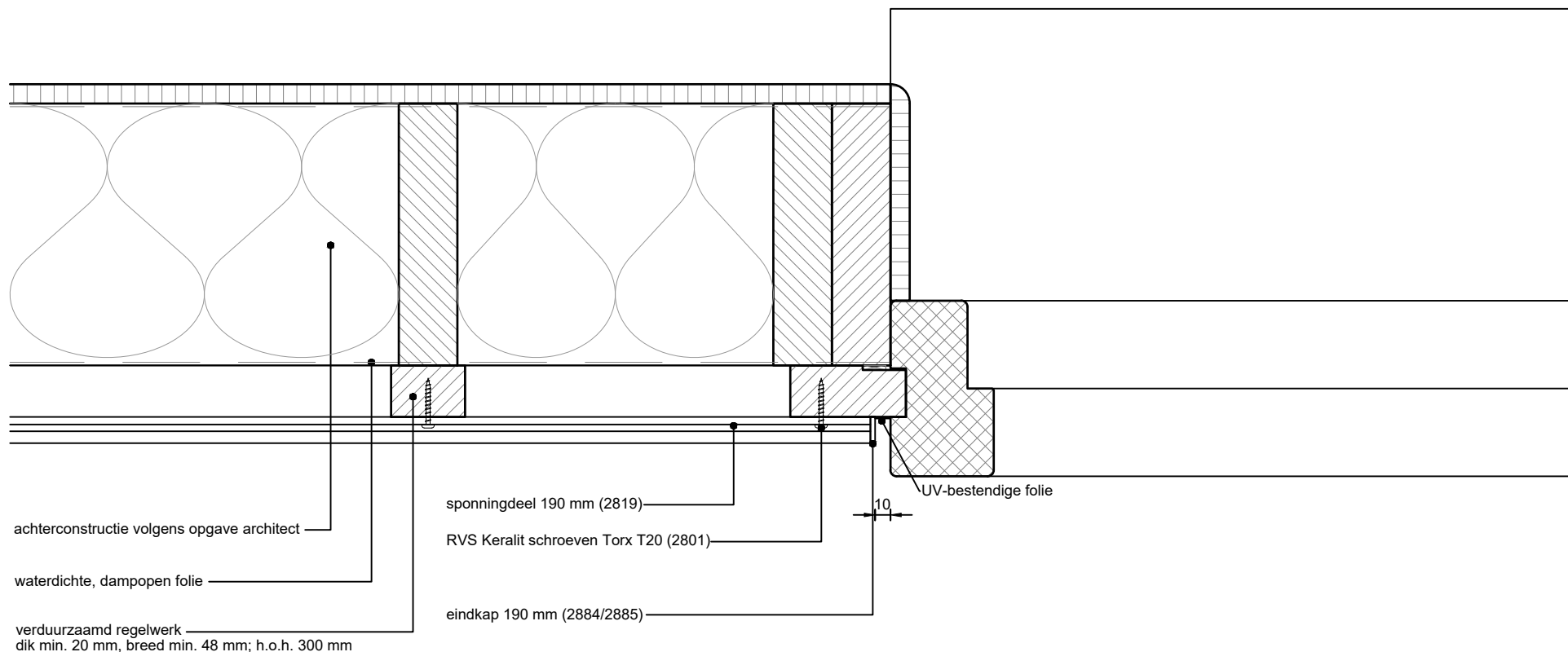
Betreft: Horizontale plaatsing 190 mm gevelpanelen  
Uitwendige hoekaansluiting met uitwendig hoekprofiel 2812

Heering Kunststof Profielen BV Archimedesstraat 5 7701 SG Dedemsvaart T: +31 (0)523-615631 www.Heering.eu



Wanneer u eindkappen gebruikt in plaats van overlappende hulpprofielen, adviseren we om de panelen te borgen. Dit doet u door in het midden van het paneel een schroef tussen twee slobgaten te plaatsen. Zie ook detail "Borging deel met eindkappen".

6A



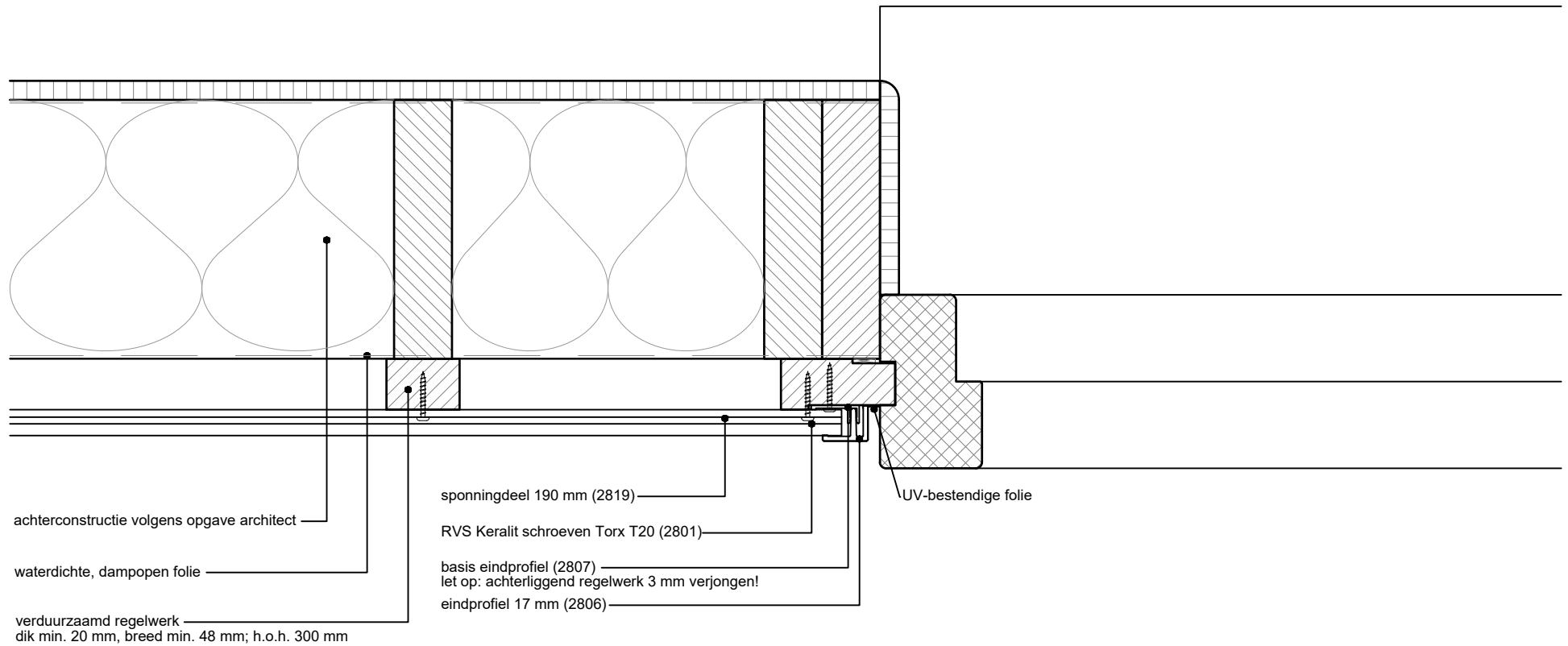
Copyright © 2022 Heering.eu

Betreft: Horizontale plaatsing 190 mm gevelpanelen  
Aansluiting op kozijnstijl, met eindkap 2884/2885

Heering Kunststof Profielen BV Archimedesstraat 5 7701 SG Dedemsvaart T: +31 (0)523-615631 www.Heering.eu

**Keralit**  
GEVELPANELEN | DAKRANDPANELEN

6A



Copyright © 2022 Heering.eu

Betreft: Horizontale plaatsing 190 mm gevelpanelen  
Aansluiting op kozijnstijl, met eindprofiel 2806

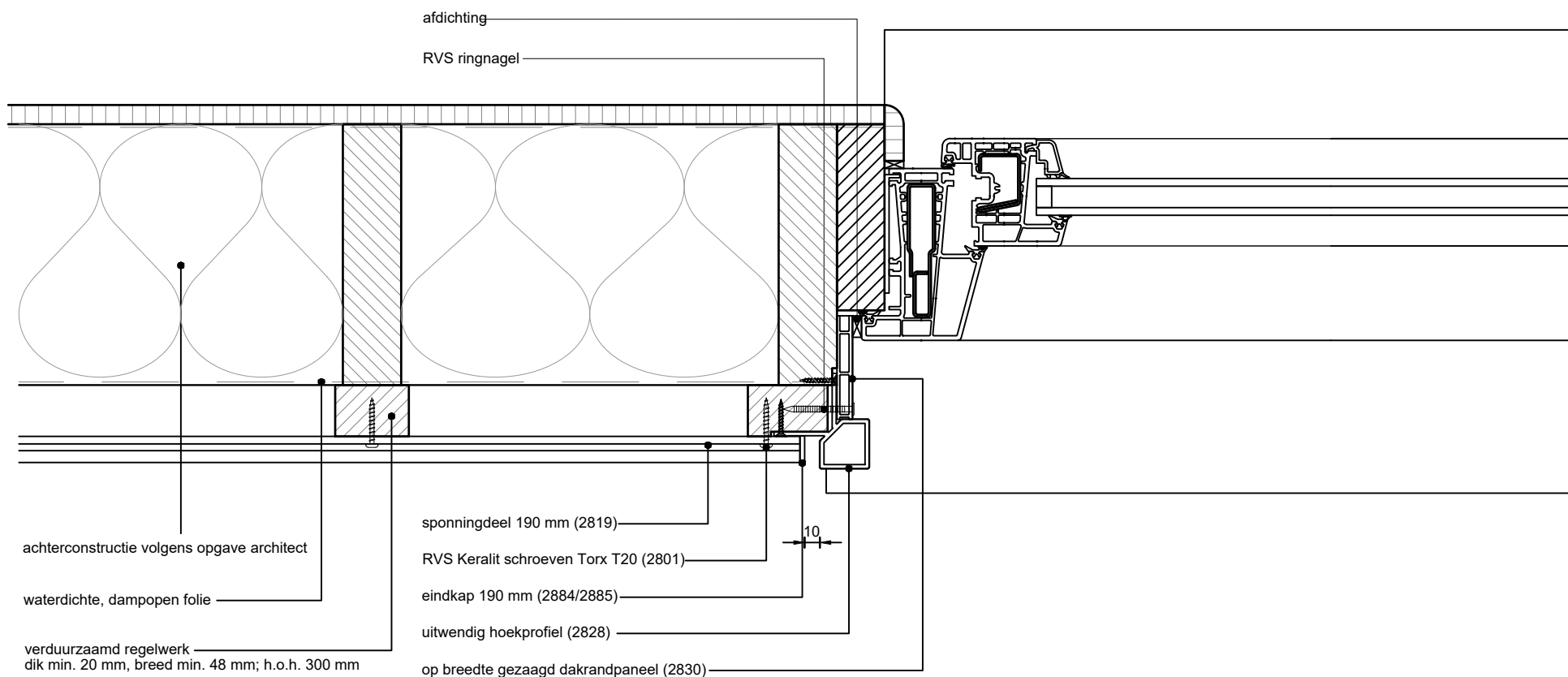
Heering Kunststof Profielen BV Archimedesstraat 5 7701 SG Dedemsvaart T: +31 (0)523-615631 www.Heering.eu

**Keralit**  
GEVELPANELEN | DAKRANDPANELEN



Wanneer u eindkappen gebruikt in plaats van overlappende hulprofielen, adviseren we om de panelen te borgen. Dit doet u door in het midden van het paneel een schroef tussen twee slobgaten te plaatsen. Zie ook detail "Borging deel met eindkappen".

6B



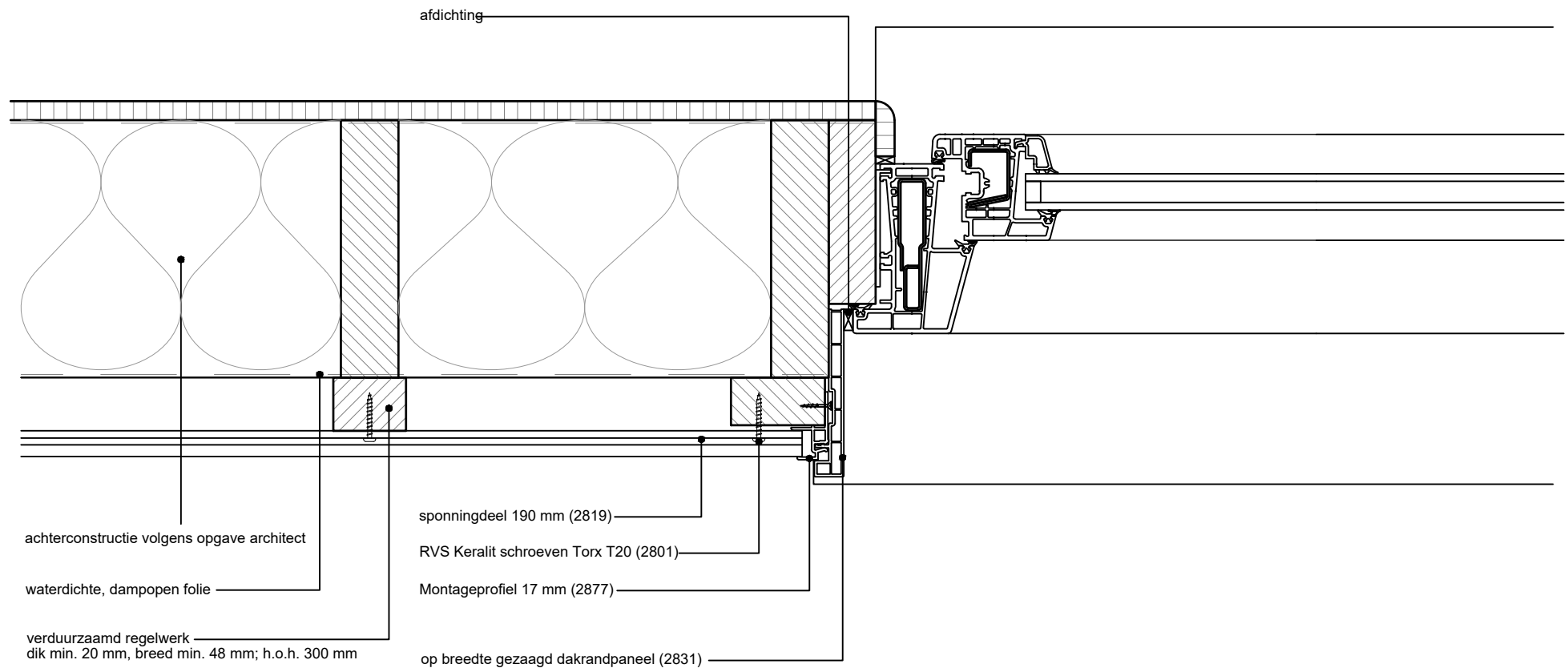
Copyright © 2022 Heering.eu

Betreft: Horizontale plaatsing 190 mm gevelpanelen  
Aansluiting op kozijnstijl, met uitwendig hoekprofiel 2828

Heering Kunststof Profielen BV Archimedesstraat 5 7701 SG Dedemsvaart T: +31 (0)523-615631 www.Heering.eu

**Keralit**  
GEVELPANELEN | DAKRANDPANELEN

6B



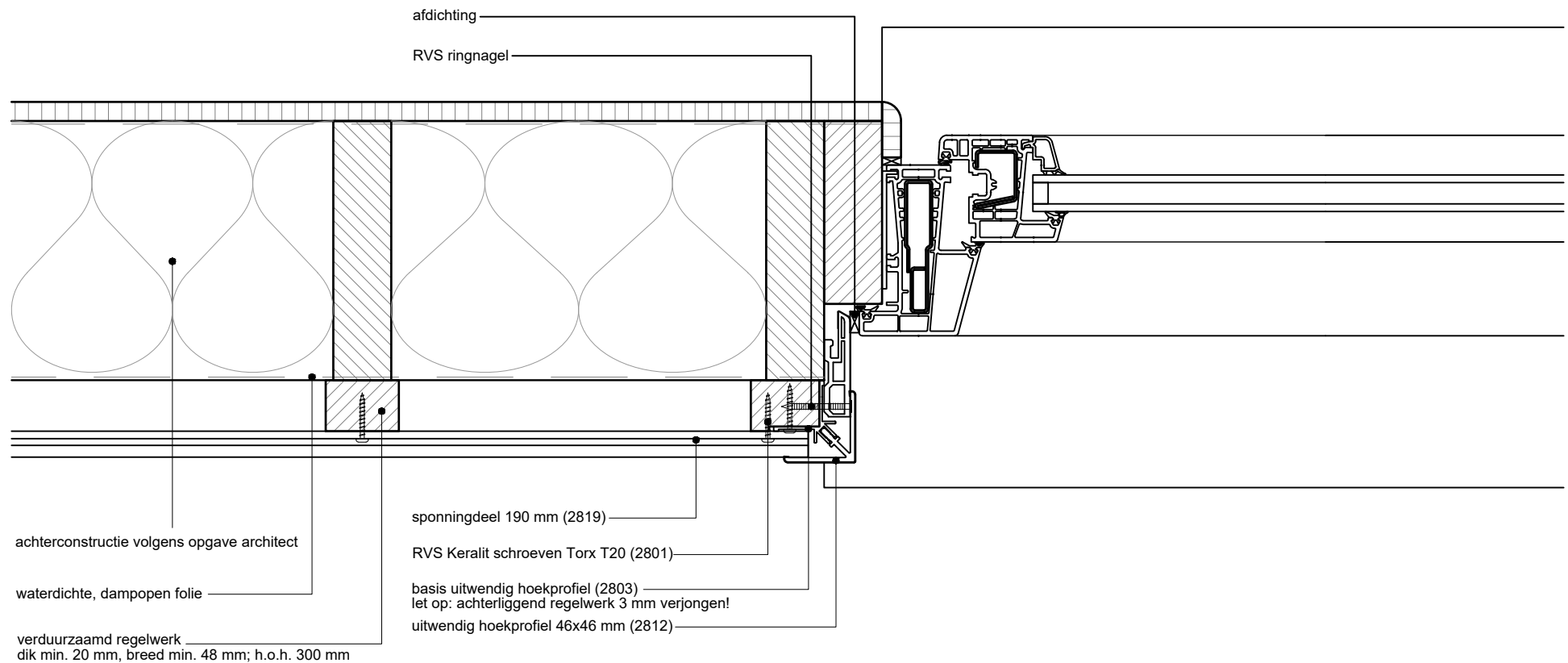
Copyright © 2022 Heering.eu

Betreft: Horizontale plaatsing 190 mm gevelpanelen  
Aansluiting kozijnstijl, met dakrandprofiel 2831

Heering Kunststof Profielen BV Archimedesstraat 5 7701 SG Dedemsvaart T: +31 (0)523-615631 www.Heering.eu

**Keralit**  
GEVELPANELEN | DAKRANDPANELEN

6B



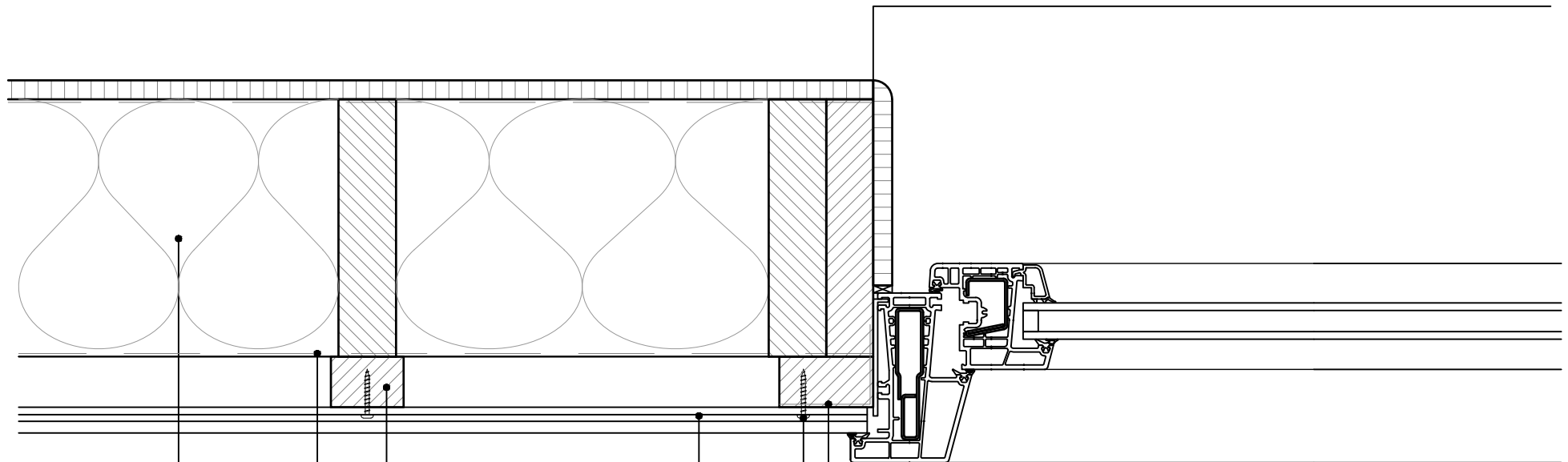
Copyright © 2022 Heering.eu

Betreft: Horizontale plaatsing 190 mm gevelpanelen  
Aansluiting op kozijnstijl, met uitwendig hoekprofiel 2812

Heering Kunststof Profielen BV Archimedesstraat 5 7701 SG Dedemsvaart T: +31 (0)523-615631 www.Heering.eu

**Keralit**  
GEVELPANELEN | DAKRANDPANELEN

6C



achterconstructie volgens opgave architect

waterdichte, dampopen folie

verduurzaamd regelwerk  
dik min. 20 mm, breed min. 48 mm; h.o.h. 300 mm

sponningdeel 190 mm (2819)

RVS Keralit schroeven Torx T20 (2801)

UV bestendige folie

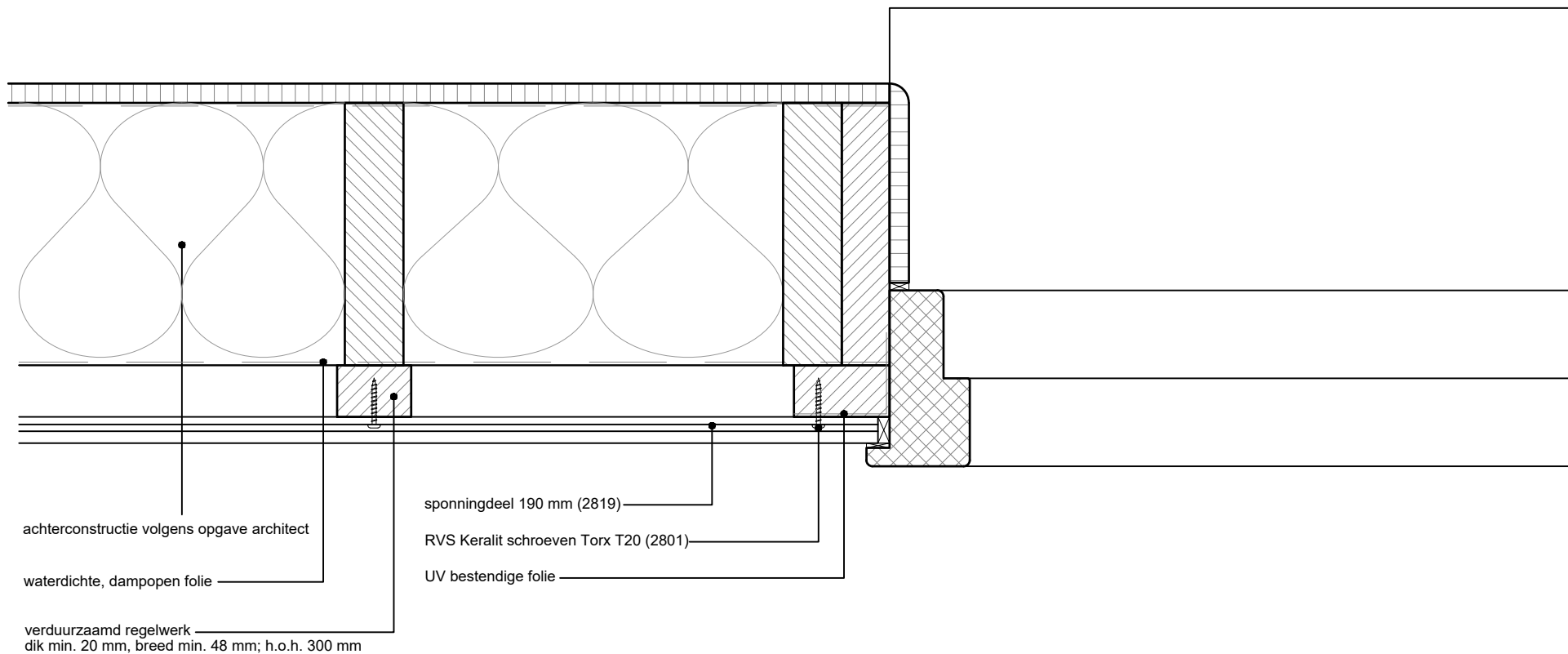
Copyright © 2022 Heering.eu

Betreft: Horizontale plaatsing 190 mm gevelpanelen  
Aansluiting kozijnstijl, met aanslag tegen gevelpanelen

Heering Kunststof Profielen BV Archimedesstraat 5 7701 SG Dedemsvaart T: +31 (0)523-615631 www.Heering.eu

**Keralit**  
GEVELPANELEN | DAKRANDPANELEN

6C



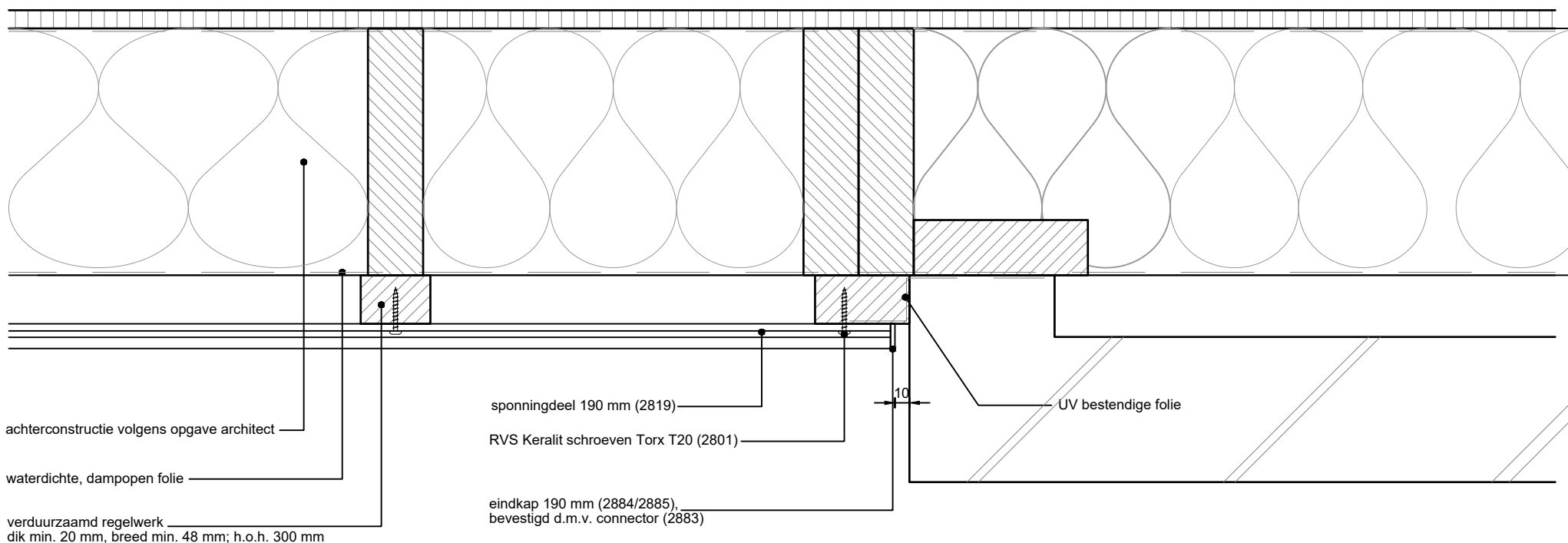
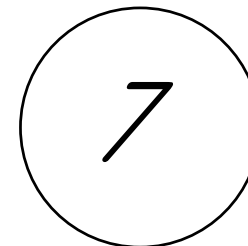
Copyright © 2022 Heering.eu

Betreft: Horizontale plaatsing 190 mm gevelpanelen  
Aansluiting kozijnstijl, met aanslag tegen gevelpanelen

Heering Kunststof Profielen BV Archimedesstraat 5 7701 SG Dedemsvaart T: +31 (0)523-615631 www.Heering.eu

**Keralit**  
GEVELPANELEN | DAKRANDPANELEN

Wanneer u eindkappen gebruikt in plaats van overlappende hulprofielen, adviseren we om de panelen te borgen. Dit doet u door in het midden van het paneel een schroef tussen twee slobgaten te plaatsen. Zie ook detail "Borging deel met eindkappen".



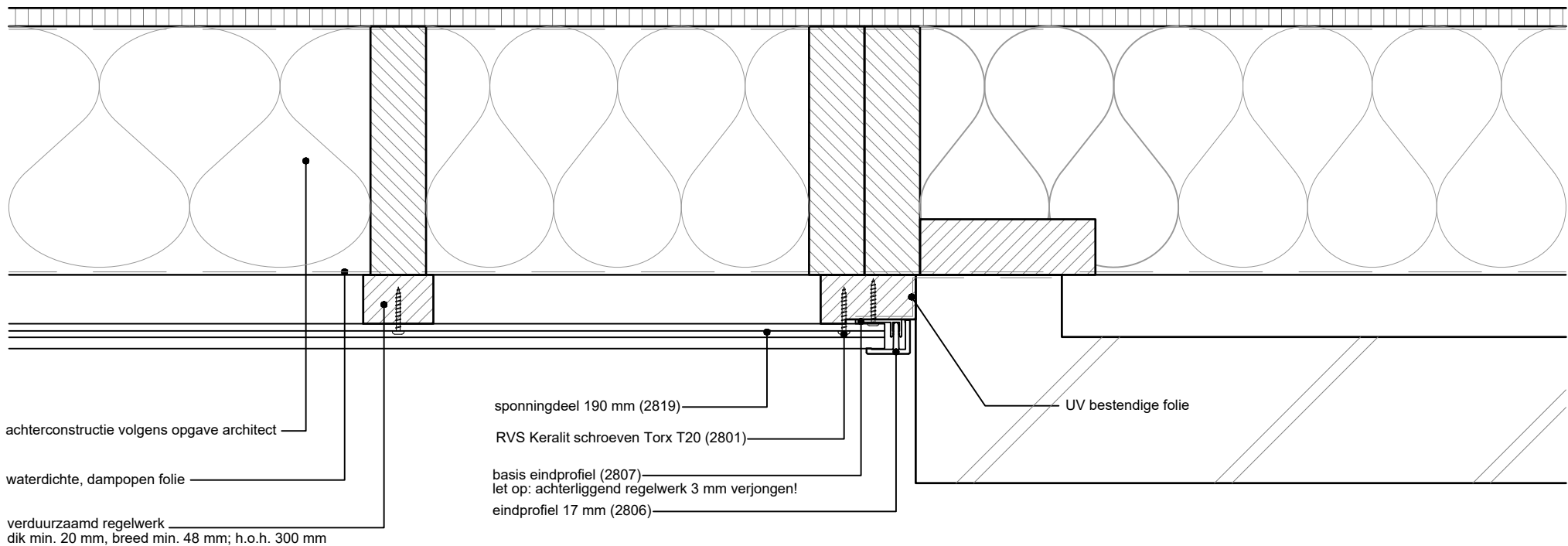
Copyright © 2022 Heering.eu

Betreft: Horizontale plaatsing 190 mm gevelpanelen  
Aansluiting tegen metselwerk met eindkap 2884/2885

Heering Kunststof Profielen BV Archimedesstraat 5 7701 SG Dedemsvaart T: +31 (0)523-615631 www.Heering.eu

**Keralit**  
GEVELPANELEN | DAKRANDPANELEN

7



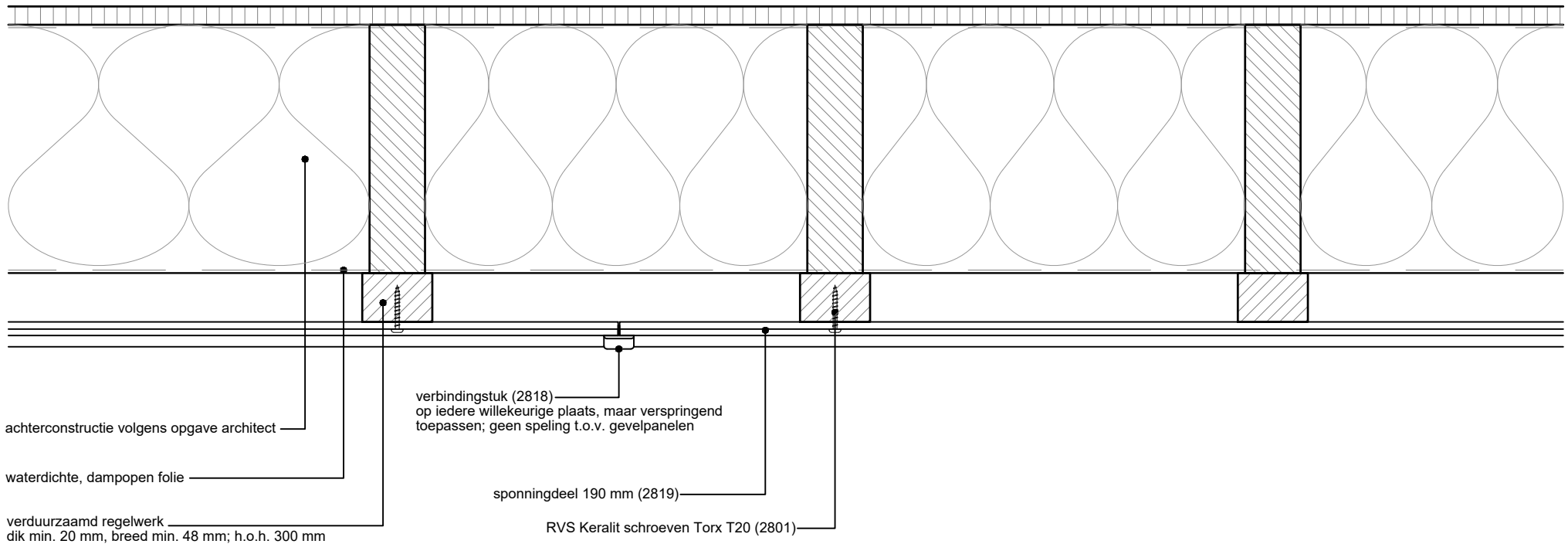
Copyright © 2022 Heering.eu

Betreft: Horizontale plaatsing 190 mm gevelpanelen  
Aansluiting tegen metselwerk met eindprofiel 2806

Heering Kunststof Profielen BV Archimedesstraat 5 7701 SG Dedemsvaart T: +31 (0)523-615631 www.Heering.eu

**Keralit**  
GEVELPANELEN | DAKRANDPANELEN

8



Copyright © 2022 Heering.eu

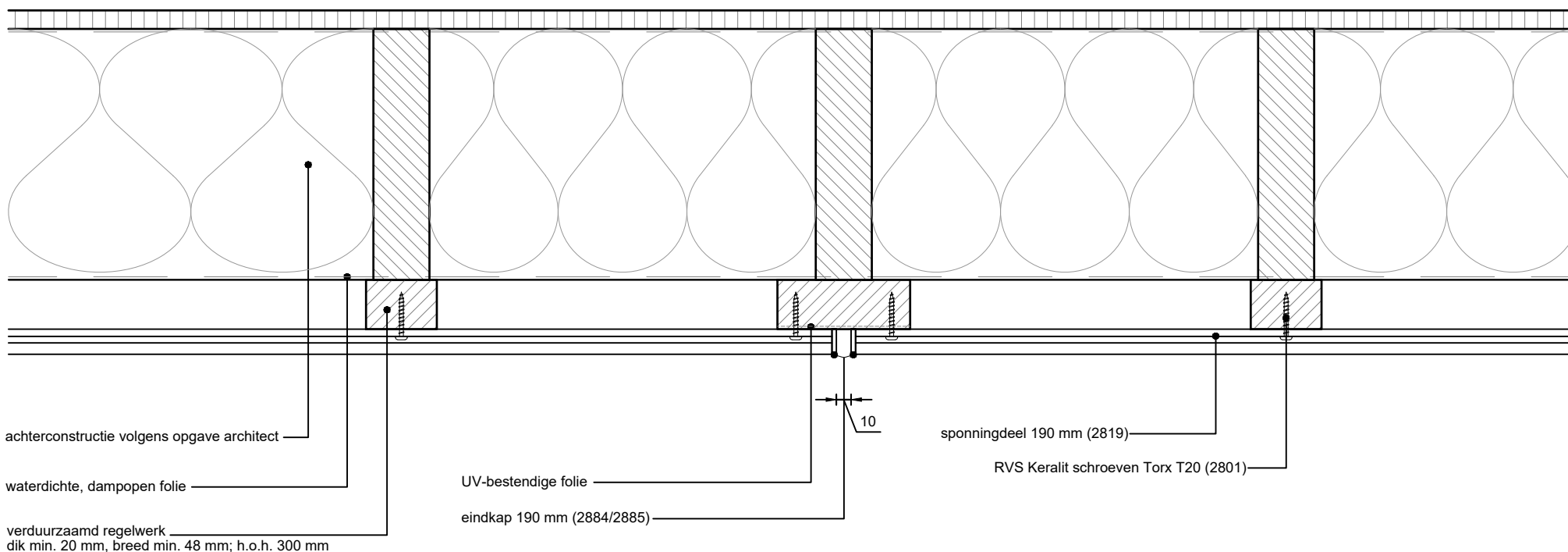
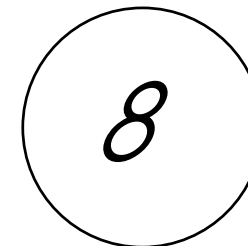
Betreft: Horizontale plaatsing 190 mm gevelpanelen  
Verlenging d.m.v. verbindingstuk 2818

Heering Kunststof Profielen BV Archimedesstraat 5 7701 SG Dedemsvaart T: +31 (0)523-615631 www.Heering.eu

**Keralit**  
GEVELPANELEN | DAKRANDPANELEN



Wanneer u eindkappen gebruikt in plaats van overlappende hulprofielen, adviseren we om de panelen te borgen. Dit doet u door in het midden van het paneel een schroef tussen twee slobgaten te plaatsen. Zie ook detail "Borging deel met eindkappen".

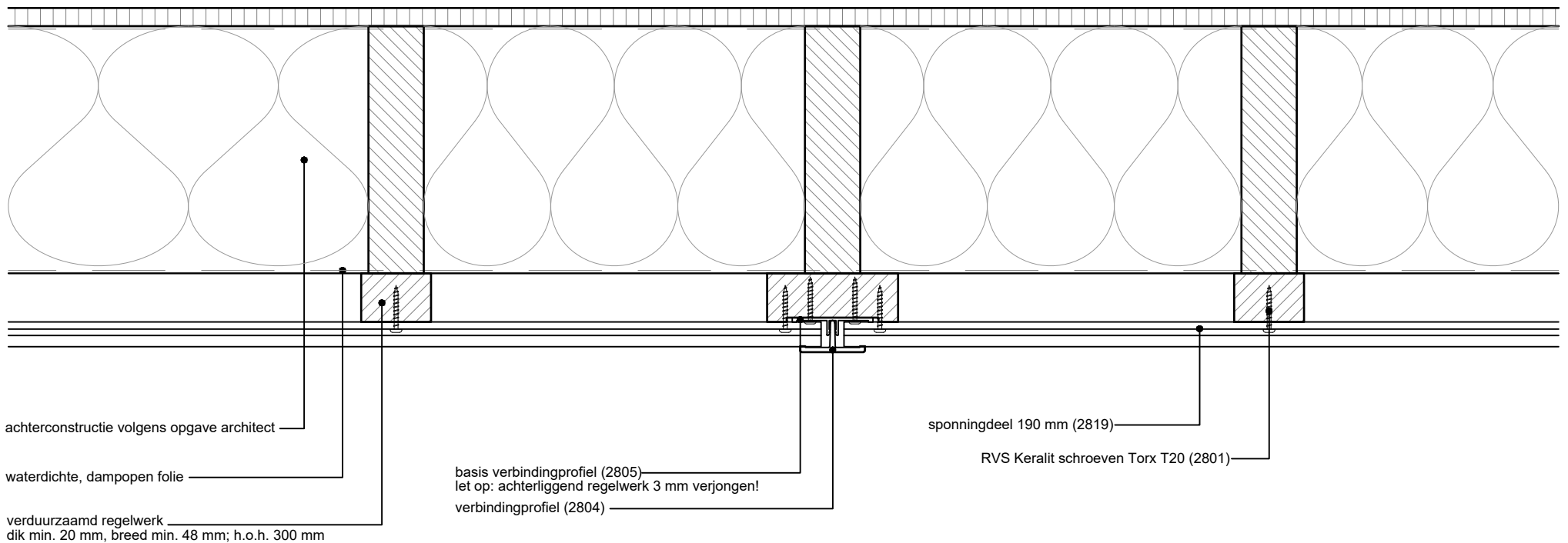
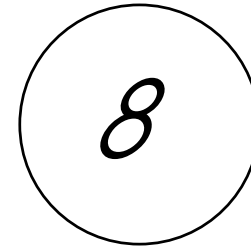


Copyright © 2022 Heering.eu

Betreft: Horizontale plaatsing 190 mm gevelpanelen  
Verlenging d.m.v. eindkap 2884/2885

Heering Kunststof Profielen BV Archimedesstraat 5 7701 SG Dedemsvaart T: +31 (0)523-615631 www.Heering.eu

**Keralit**  
GEVELPANELEN | DAKRANDPANELEN



Copyright © 2022 Heering.eu

Betreft: Horizontale plaatsing 190 mm gevelpanelen  
Verlenging d.m.v. verbindingsprofiel 2804

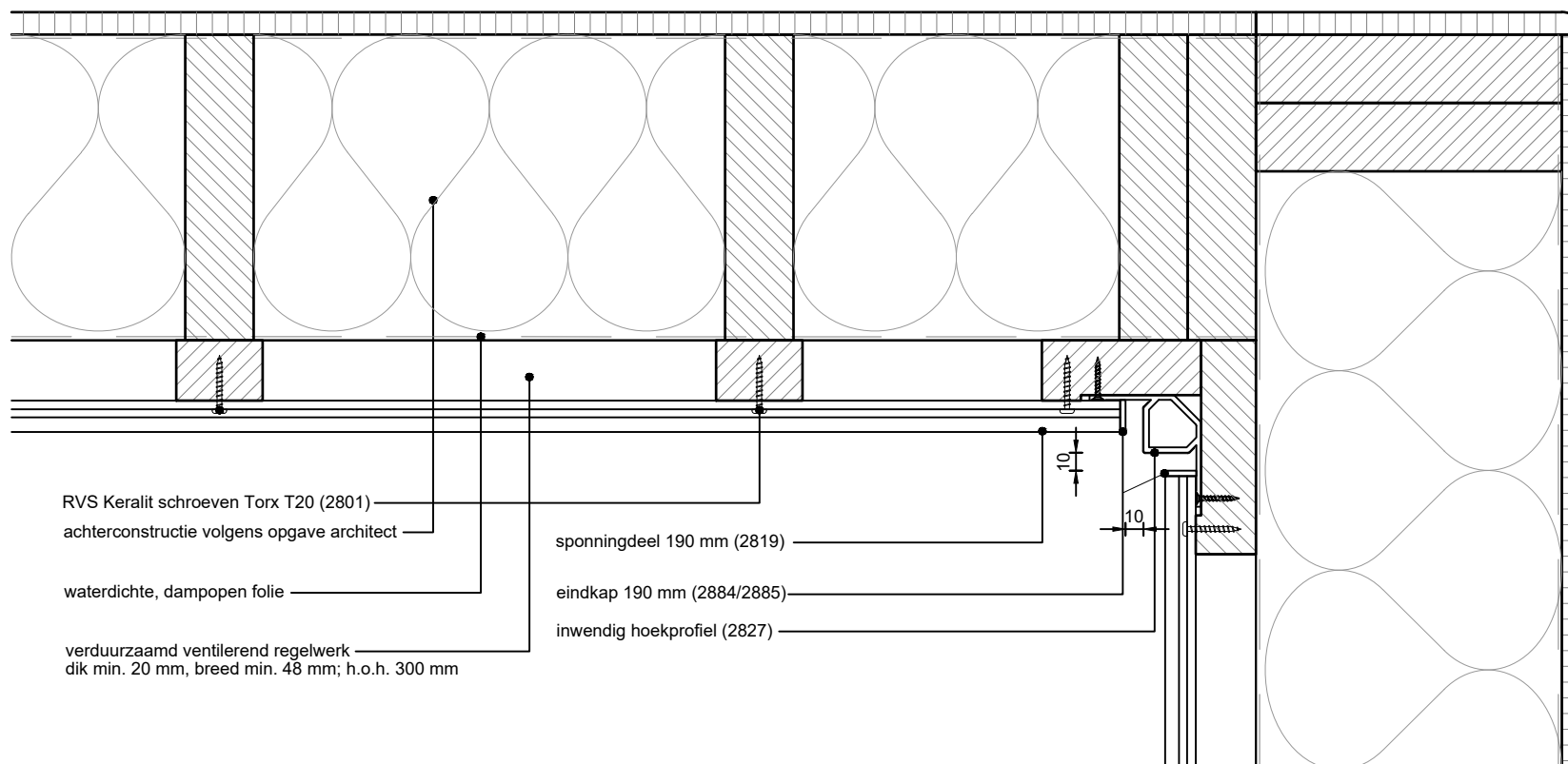
Heering Kunststof Profielen BV Archimedesstraat 5 7701 SG Dedemsvaart T: +31 (0)523-615631 www.Heering.eu

**Keralit**  
GEVELPANELEN | DAKRANDPANELEN

Wanneer u eindkappen gebruikt in plaats van overlappende hulprofielen, adviseren we om de panelen te borgen. Dit doet u door in het midden van het paneel een schroef tussen twee slobgaten te plaatsen. Zie ook detail "Borging deel met eindkappen".

9

eerste regel max. h.o.h. 200 mm



RVS Keralit schroeven Torx T20 (2801)

achterconstructie volgens opgave architect

waterdichte, dampopen folie

verduurzaamd ventilerend regelwerk  
dik min. 20 mm, breed min. 48 mm; h.o.h. 300 mm

sponningdeel 190 mm (2819)

eindkap 190 mm (2884/2885)

inwendig hoekprofiel (2827)

Copyright © 2022 Heering.eu

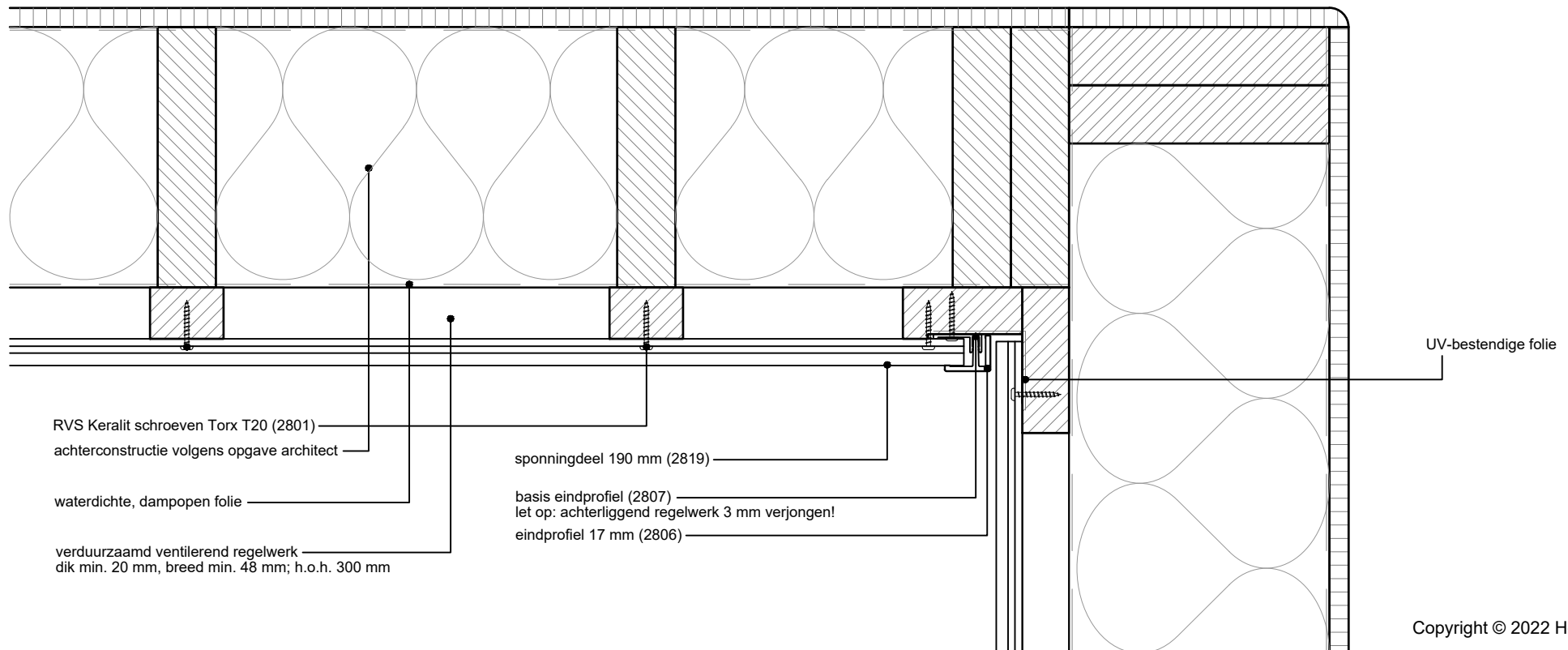
Betreft: Horizontale plaatsing 190 mm gevelpanelen  
Inwendige hoekaansluiting met inwendig hoekprofiel 2827

Heering Kunststof Profielen BV Archimedesstraat 5 7701 SG Dedemsvaart T: +31 (0)523-615631 www.Heering.eu

**Keralit**  
GEVELPANELEN | DAKRANDPANELEN

9

eerste regel max. h.o.h. 200 mm

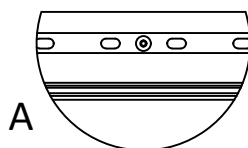
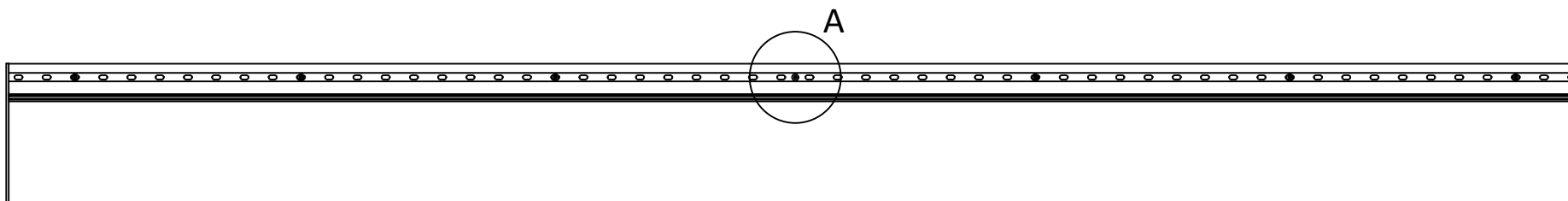


Copyright © 2022 Heering.eu

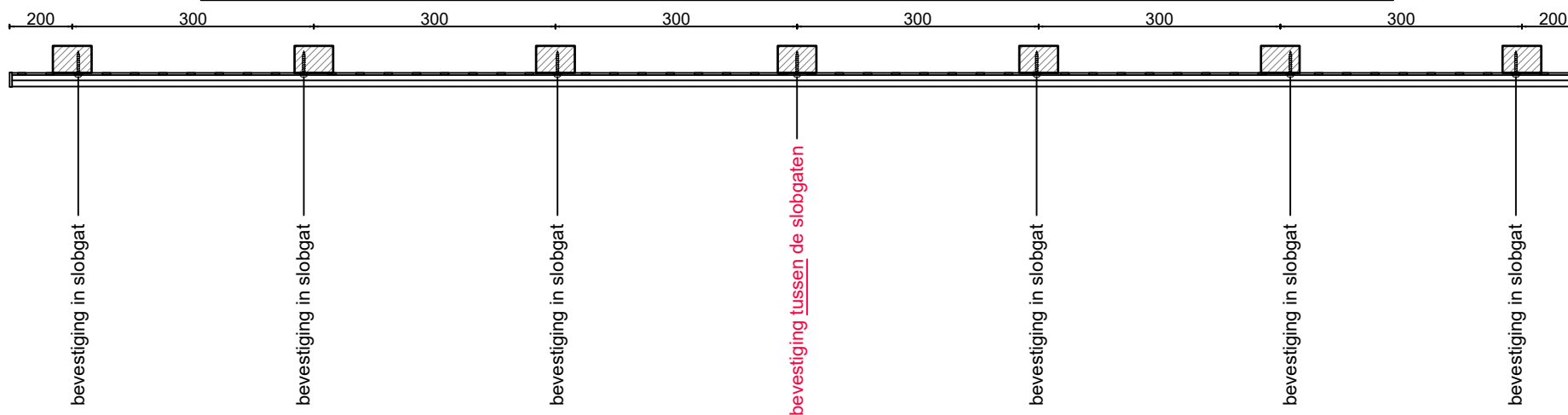
Betreft: Horizontale plaatsing 190 mm gevelpanelen  
Inwendige hoekaansluiting met eindprofiel 2806

Heering Kunststof Profielen BV Archimedesstraat 5 7701 SG Dedemsvaart T: +31 (0)523-615631 www.Heering.eu

**Keralit**  
GEVELPANELEN | DAKRANDPANELEN



Wanneer u eindkappen gebruikt in plaats van overlappende hulpprofielen, adviseren we om de panelen te borgen. Dit doet u door in het midden van het paneel een schroef tussen twee slobgaten te plaatsen.



Copyright © 2022 Heering.eu

Betreft: Borging gevelpaneel met eindkappen

